



Der Rumpf wächst

Ein Verbindungsstück wird an der bestehenden Rumpfstruktur angebracht. Der nächste untere Rumpfabschnitt wird mit diesem Verbindungsstück verschraubt.



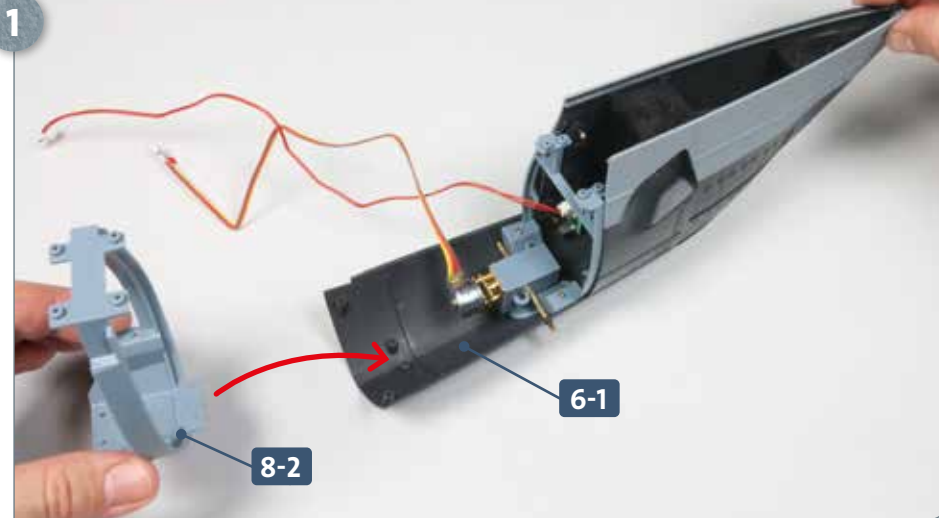
Ihre Bauteile im Überblick

Teilenummer	Name	Material
8-1	unterer Rumpfabschnitt	Zink-Druckguss
8-2	Verbindungsstück	ABS

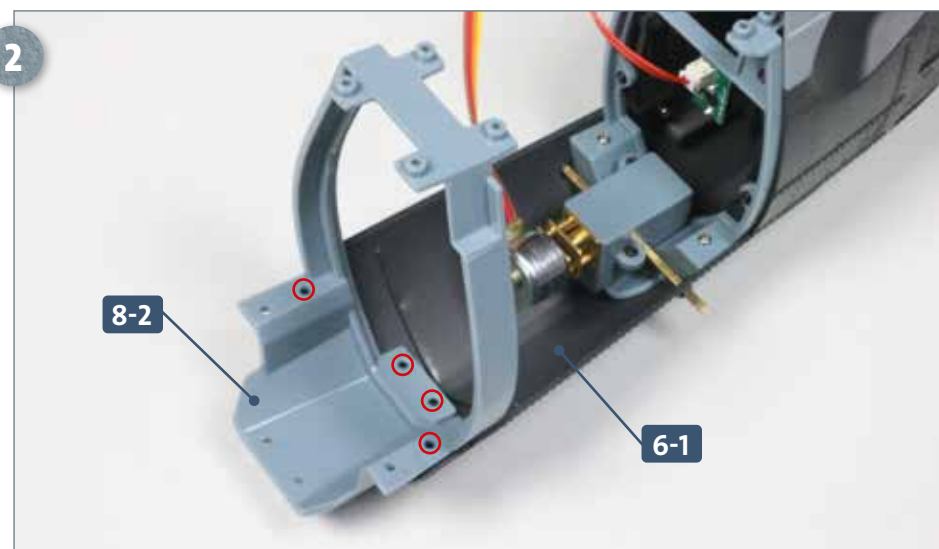
Schrauben

Typ	Anzahl	Abmessungen
AM	8+1	2,0 x 4 mm

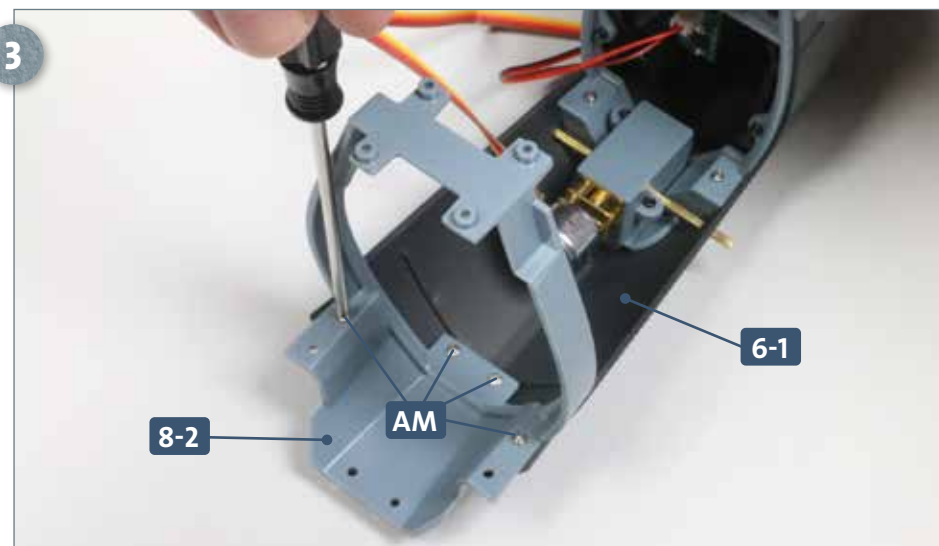
SCHRITT 1 → Anbringen des Verbindungsstücks



Nehmen Sie die große Rumpfbaugruppe zur Hand, die Sie zuletzt in Ausgabe 6 bearbeitet haben. Führen Sie das Verbindungsstück 8-2 so zum hinteren Ende des unteren Rumpfabschnitts 6-1, wie es der Pfeil andeutet.

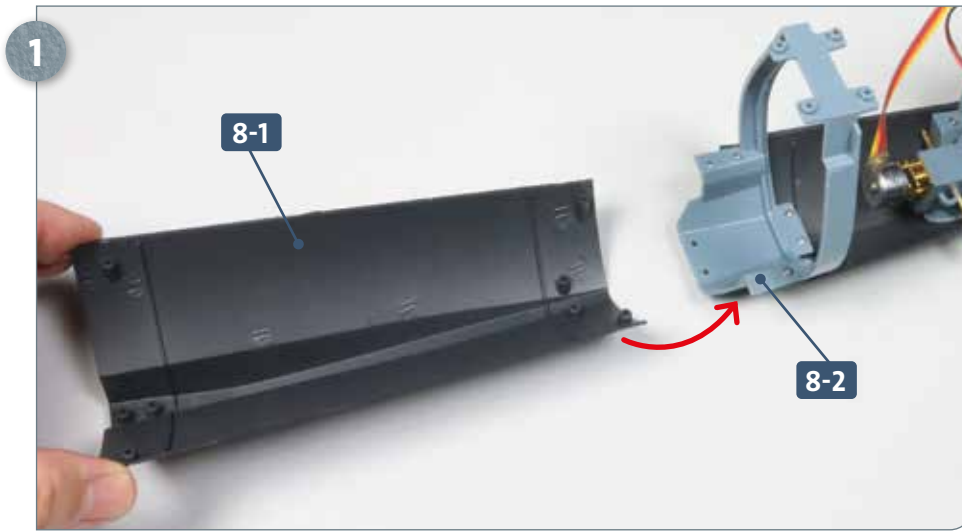


Das Verbindungsstück 8-2 ist korrekt auf dem Rumpfabschnitt 6-1 platziert, wenn vier der Bohrungen beider Teile fluchten (eingekreist).

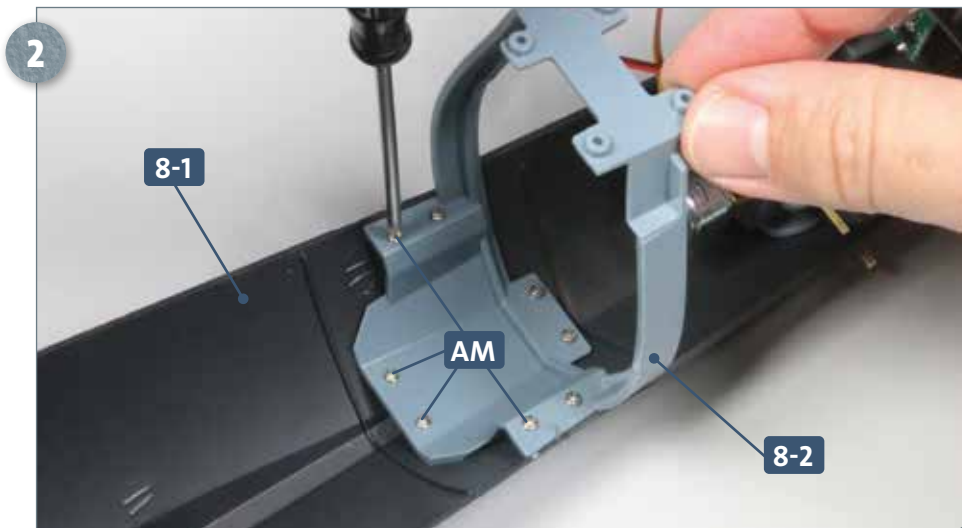


Befestigen Sie das Verbindungsstück 8-2 mit vier Schrauben AM am Rumpfabschnitt 6-1.

SCHRITT 2 → Montage des Rumpfabschnitts

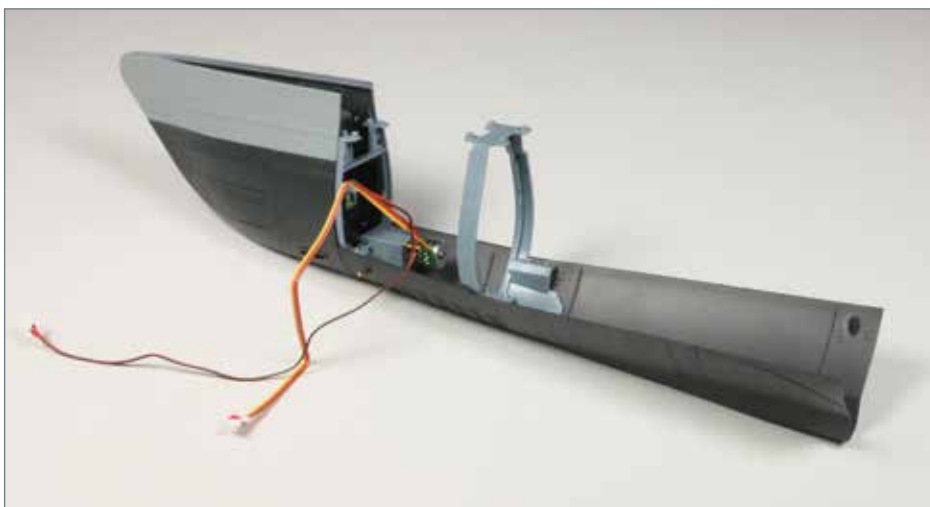


Nehmen Sie den unteren Rumpfabschnitt 8-1 und führen Sie ihn zum Verbindungsstück 8-2, wie es der Pfeil andeutet.



Fixieren Sie den unteren Rumpfabschnitt 8-1 am Verbindungsstück 8-2, indem Sie vier Schrauben AM in die auf dem Bild gezeigten Löcher eindrehen.

DAS BAUERGBNIS



Die Rumpfstruktur ist um ein Verbindungsstück und einen weiteren unteren Rumpfabschnitt gewachsen.