

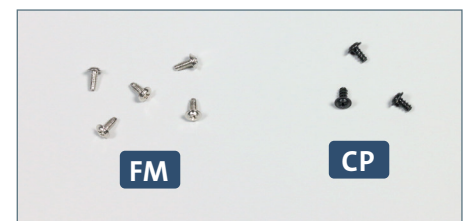


# Der nächste Rumpfabschnitt

Der Rumpfabschnitt wird mit zwei Verbindern versehen. An zwei Verbindungsstücken wird je eine Schraube angebracht.

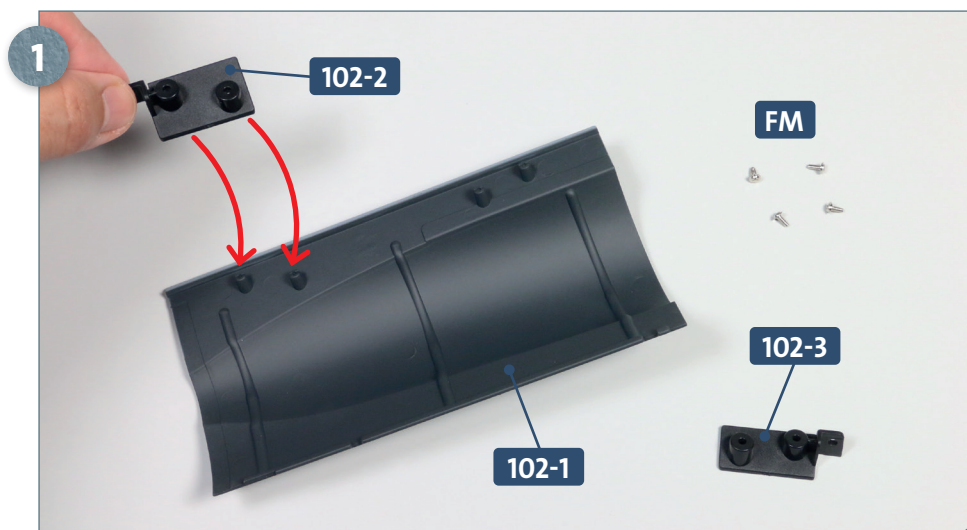


Ihre Bauteile im Überblick		
Teilenummer	Name	Material
102-1	linker Rumpfabschnitt	Zink
102-2	Verbinder	ABS
102-3	Verbinder	ABS

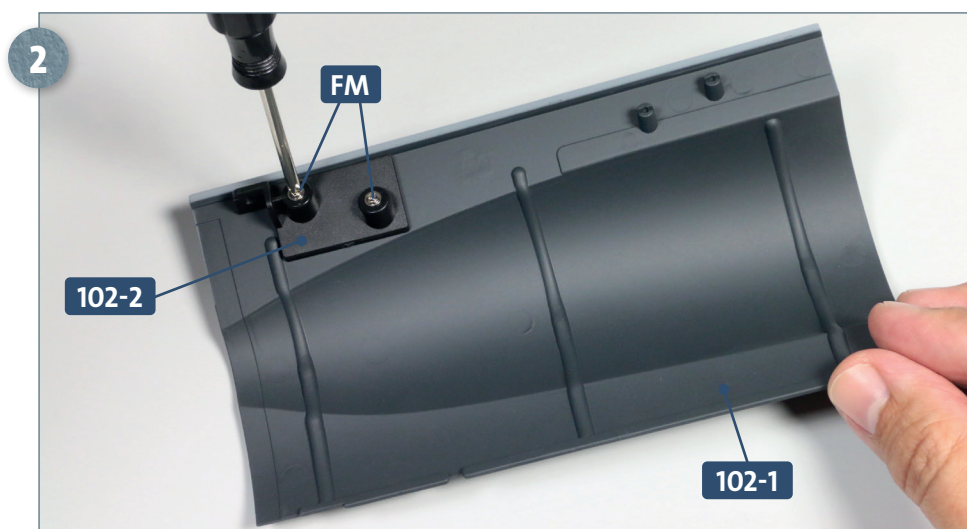


Schrauben		
Typ	Anzahl	Abmessungen
FM	4 + 1	2,0 x 4 mm
CP	2 + 1	2,0 x 4 mm

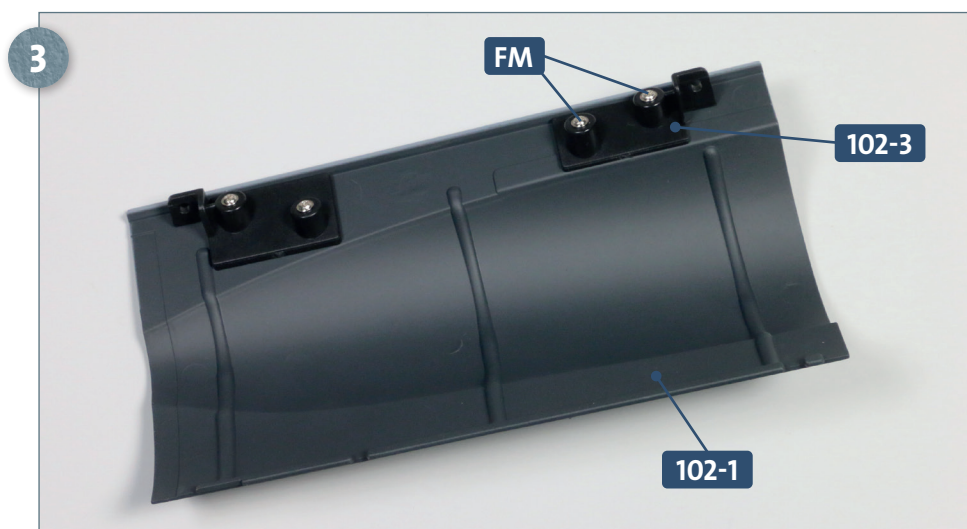
## SCHRITT 1 → Anbringen der Verbinder



Legen Sie den linken Rumpfabschnitt **102-1** (mit der Außenseite nach unten), den Verbinder **102-3** und vier Schrauben **FM** auf Ihre Arbeitsplatte. Nehmen Sie den Verbinder **102-2** und platzieren Sie ihn auf den Aufnahmen des Rumpfabschnitts, wie es die Pfeile andeuten.

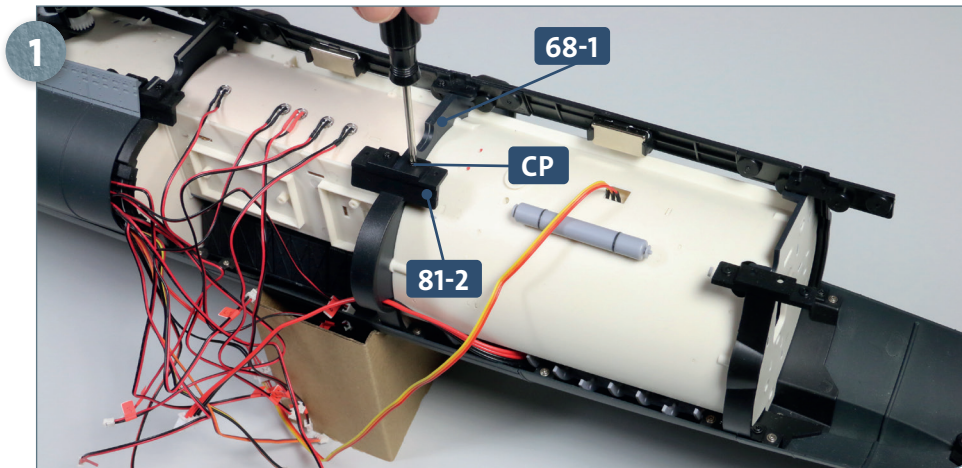


Befestigen Sie den Verbinder **102-2** mit zwei Schrauben **FM** am hinteren Ende des Rumpfabschnitts **102-1**.

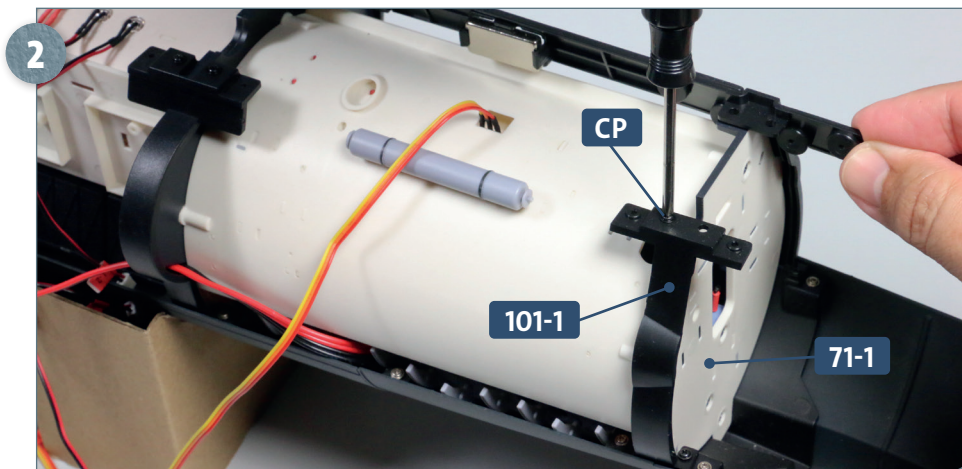


Setzen Sie den Verbinder **102-3** auf die Aufnahmen am vorderen Ende des Rumpfabschnitts **102-1** und befestigen Sie ihn mit zwei Schrauben **FM**.

## SCHRITT 2 → Zwei Schrauben für die Dieselraum-Befestigung

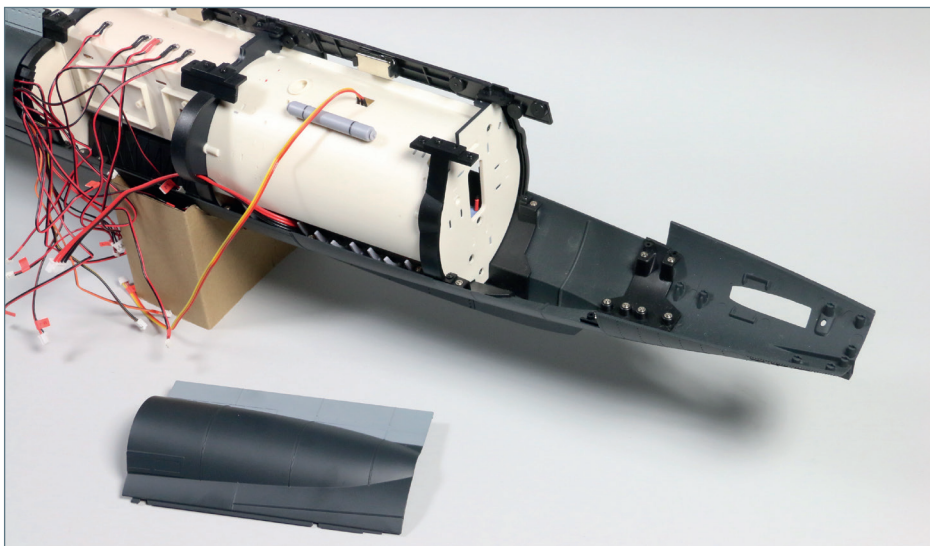


Stellen Sie die Rumpfstruktur auf Ihre Arbeitsplatte. Befestigen Sie das Verbindungsstück **81-2** mit einer Schraube **CP** am vorderen Dieselraumschott **68-1**.



Eine weitere Schraube **CP** befestigt das Verbindungsstück **101-1** am hinteren Dieselraumschott **71-1**.

## DAS BAUERGBNIS



Der gelieferte Rumpfabschnitt ist mit zwei Verbindern versehen. Mit zwei Schrauben wurde der Dieselmotorenraum an den umgebenden Verbindungsstücken befestigt.