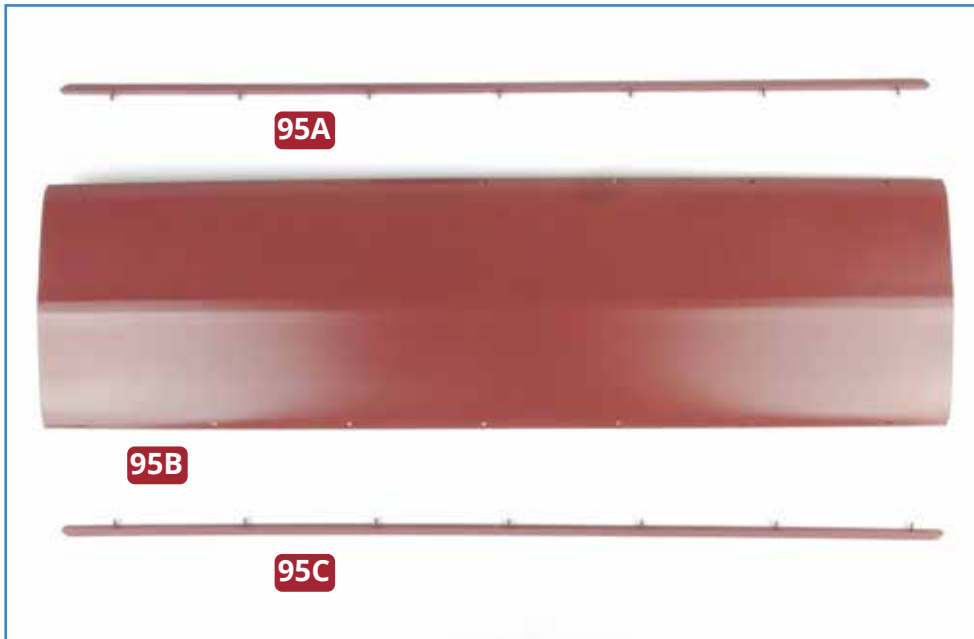


EIN KIELABSCHNITT UND DIE BEIDEN SCHLINGERKIELE



BAUTEILE IM ÜBERBLICK

- 95A** Backbord-Schlingerkiel

- 95B** Kielabschnitt

- 95C** Steuerbord-Schlingerkiel

- AM** 5 Schrauben
2,6 x 4 mm
(davon eine als Ersatz)

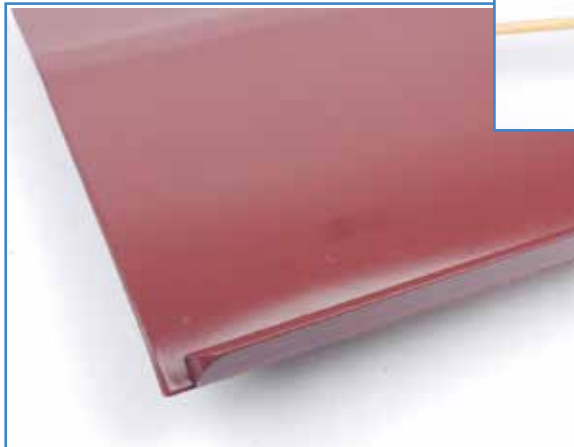
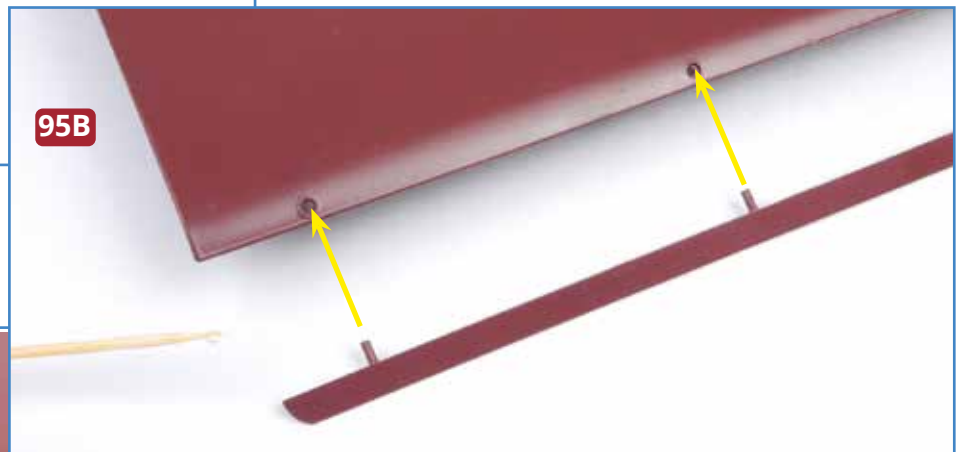
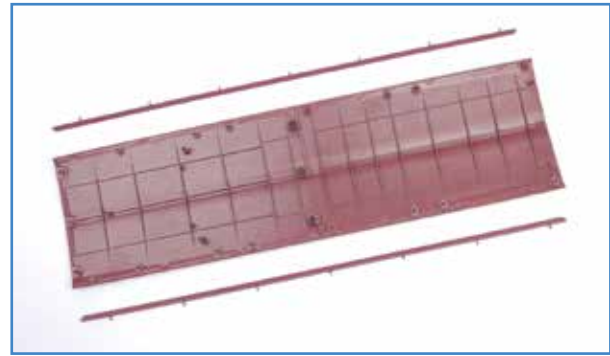
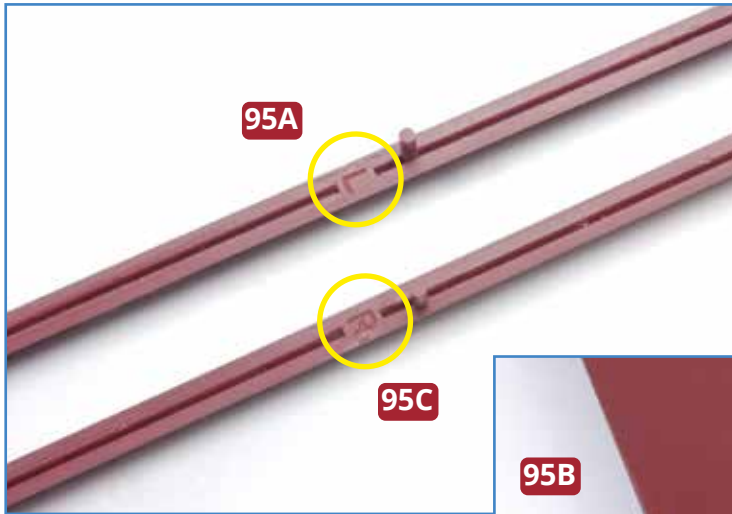
- IM** 21 Schrauben
2,6 x 3 x 7 mm

HINWEIS: Die Schrauben **IM** werden allesamt in der Ausgabe 96 verwendet, die Schrauben **AM** in den Ausgaben 114 und 118. Bitte bewahren Sie die Schrauben sorgfältig auf.



1 Richten Sie den Kielabschnitt **95B** so aus, wie es das Foto zeigt: Das vordere Ende hat fünf erhöhte Schraubenaufnahmen (unten eingekreist).





2 Legen Sie die beiden Schlingerkiel **95A** und **95C** bereit: Der Backbord-Schlingerkiel ist mit „L“ markiert, der Steuerbord-Schlingerkiel mit „R“ (oben links eingekreist). Prüfen Sie, wie die Zapfen der Schlingerkiel in die Aufnahmen auf jeder Seite des Kiels passen. Erweitern Sie die Löcher ggf. mit einem feinen Bohrer oder einer Rundfeile geringfügig, damit die Zapfen sich vollständig einfügen lassen. Wenn Sie mit der Passform zufrieden sind, kleben Sie die Schlingerkiel fest.

Das Bauergebnis

Die beiden Schlingerkiel sind am Kielabschnitt befestigt. Bewahren Sie die Schrauben gut auf, sie werden, wie bereits beschrieben, erst später benötigt.

