

RETTUNGSBOOTE UND DAVITS FÜR DIE BACKBORDSEITE

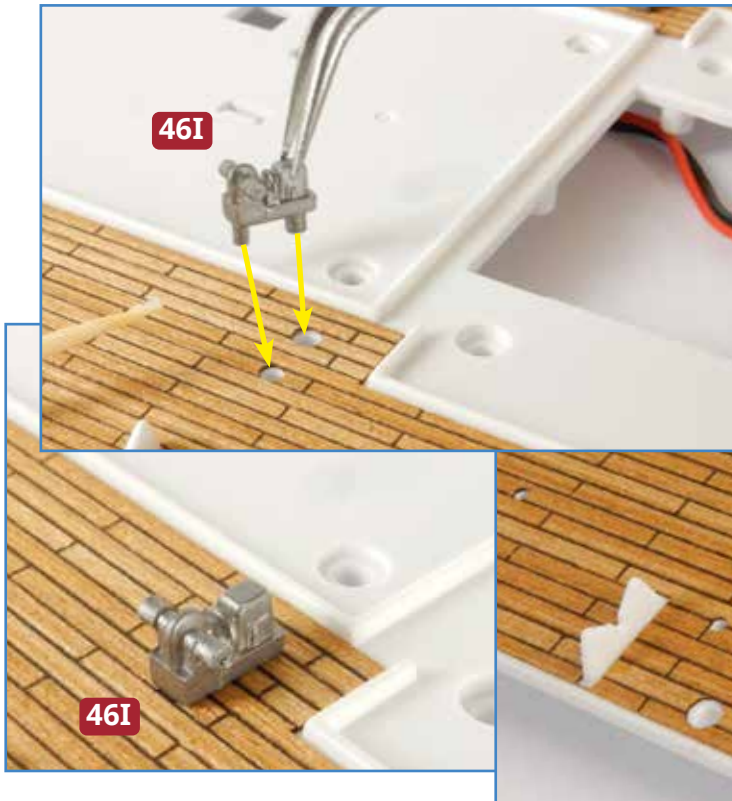


BAUTEILE IM ÜBERBLICK

- 46A** Rettungsboot 4 und 6
- 46B** Halterung (x 4)
- 46C** Plane (x 2)
- 46D** Davitarm A
- 46E** Davitarm B
- 46F** Davitarm C1 (x 2)
- 46G** Davitarm C2 (x 3)
- 46H** Bank
- 46I** Dampfspill
- 46J** Davitbasis A
- 46K** Davitbasis B
- 46L** Davitbasis C (x 2)
- 46M** Backbord-Decksbelag

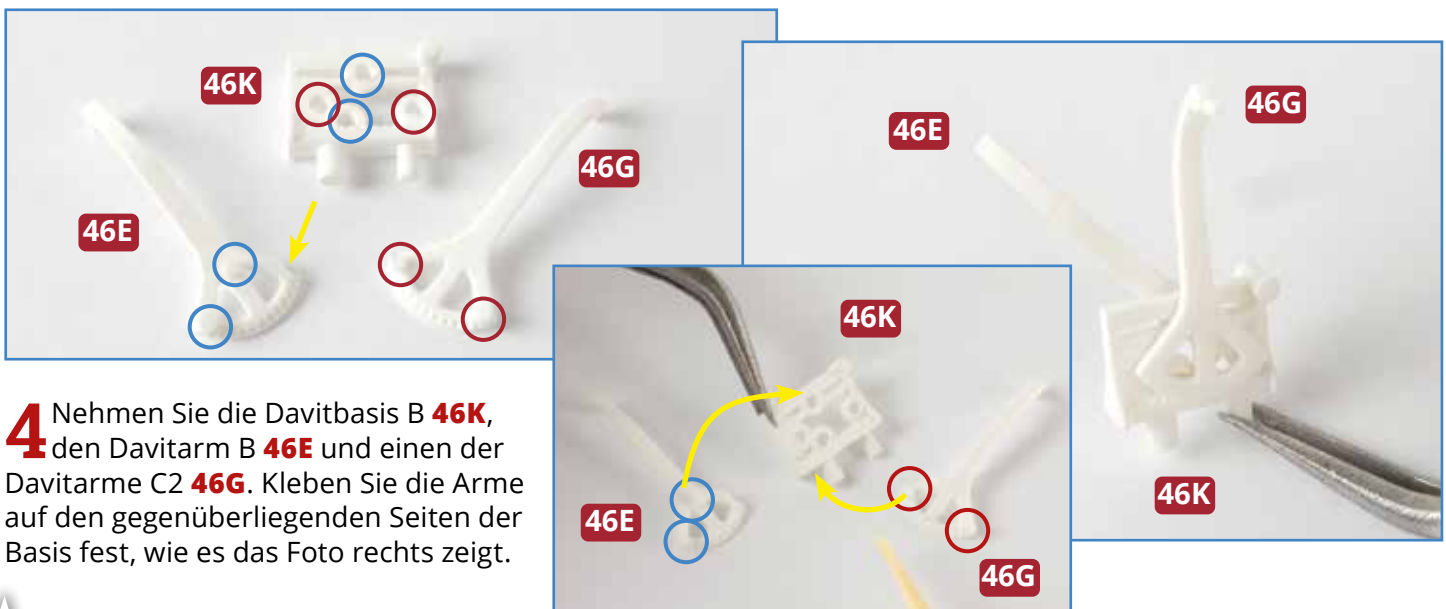
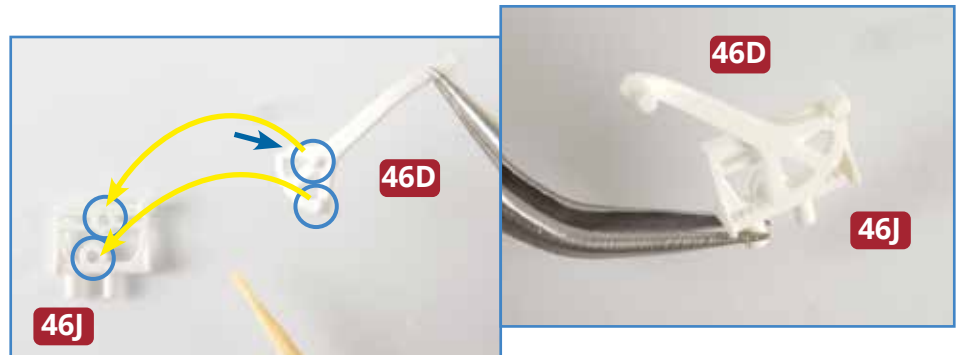


1 Legen Sie die große Bootsdeck-Baugruppe bereit. Platzieren Sie den Decksbelag **46M** testweise auf der Backbordseite des Bootsdecks **41A** (oben). Wenn alles passt, entfernen Sie die Schutzfolie vom Decksbelag (oben links) und kleben Sie diesen fest. Drücken Sie den Belag vorsichtig an.

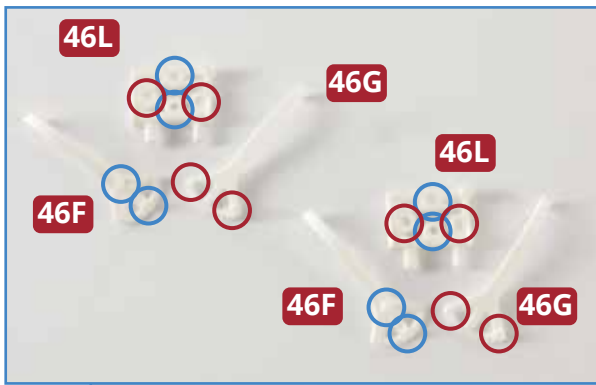


2 Versehen Sie die beiden unterschiedlich großen Zapfen des Dampfspills **46I** mit etwas Sekundenkleber. Fixieren Sie das Spill auf dem Decksbelag **46M**. Etwas weiter vorn auf dem Deck wird die Bank **46H** mit etwas Sekundenkleber angebracht.

3 Nehmen Sie den Davitarm A **46D** und die Davitbasis A **46J**. Das Teil **46D** hat zwei Zapfen (eingekreist) und eine ausgeschnittene Ecke (blauer Pfeil). Die Zapfen gehören in die Löcher der Basis **46J** (eingekreist). Kleben Sie die Teile zusammen, wie es das Foto ganz rechts zeigt.

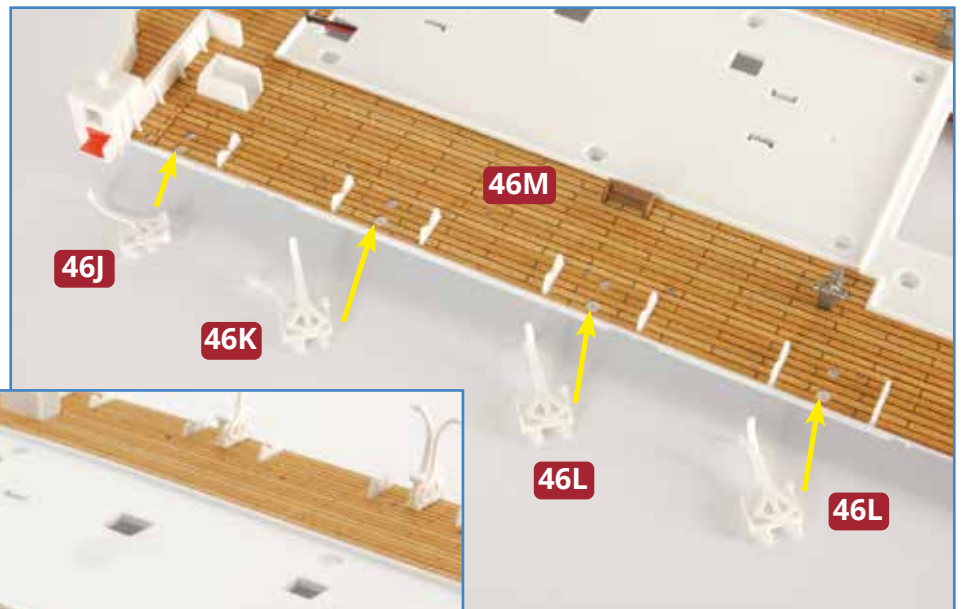


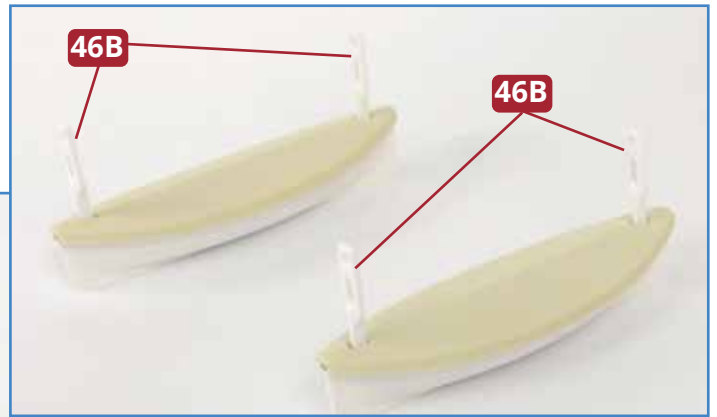
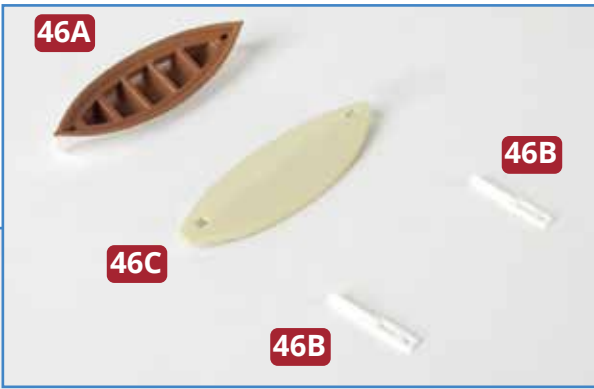
4 Nehmen Sie die Davitbasis B **46K**, den Davitarm B **46E** und einen der Davitarme C2 **46G**. Kleben Sie die Arme auf den gegenüberliegenden Seiten der Basis fest, wie es das Foto rechts zeigt.



5 Legen Sie die beiden Davitbasen C **46L**, die beiden Davitarme C1 **46F** und die beiden verbliebenen Davitarme C2 **46G** bereit. Die farbigen Kreise auf dem Foto oben links verdeutlichen die Positionen der Zapfen von den einzelnen Davitarmen und ihrer entsprechenden Gegenstücke an den Basen. Kleben Sie die Davitarme jeweils auf den gegenüberliegenden Seiten der Davitbasen fest.

6 Identifizieren Sie die Montagepunkte für die vier Davits auf dem Decksbelag **46M**: Die vier Pfeile auf dem Foto rechts weisen auf sie. Der größere Zapfen jedes Davits gehört in die größere Bohrung auf dem Decksbelag. Ordnen Sie die vier Davits korrekt an und kleben Sie sie auf dem Bootsdeck fest (unten).





7 Platzieren Sie je eine Plane **46C** auf den beiden Rettungsbooten **46A** und fügen Sie eine Halterung **46B** in jeden der Schlitze an beiden Enden der Plane ein. Verwenden Sie zu diesem Zeitpunkt noch keinerlei Klebstoff für diesen Bauschritt.

Das Bauergebnis

Auf der Backbordseite des Bootsdecks wurden vier Davits montiert. Zwei weitere Rettungsboote sind provisorisch zusammengefügt – bewahren Sie sie an einem sicheren Ort auf.

