

LAUTSPRECHER FÜR DIE MASCHINE

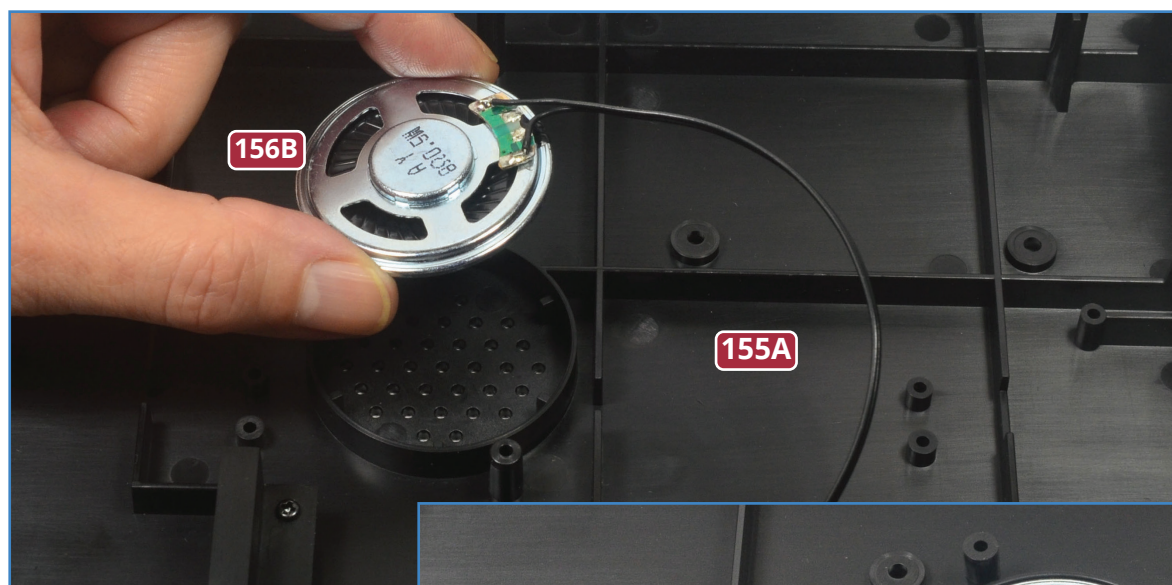


BAUTEILE IM ÜBERBLICK

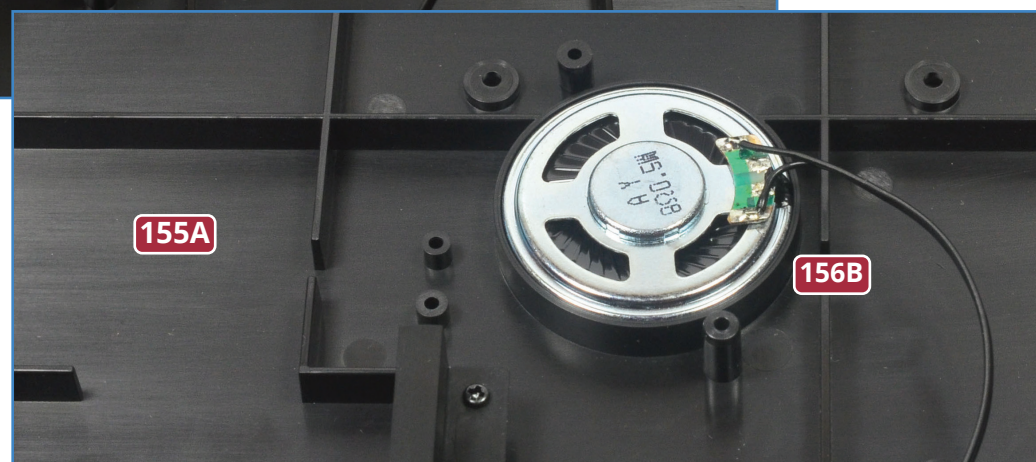
156A Halterung

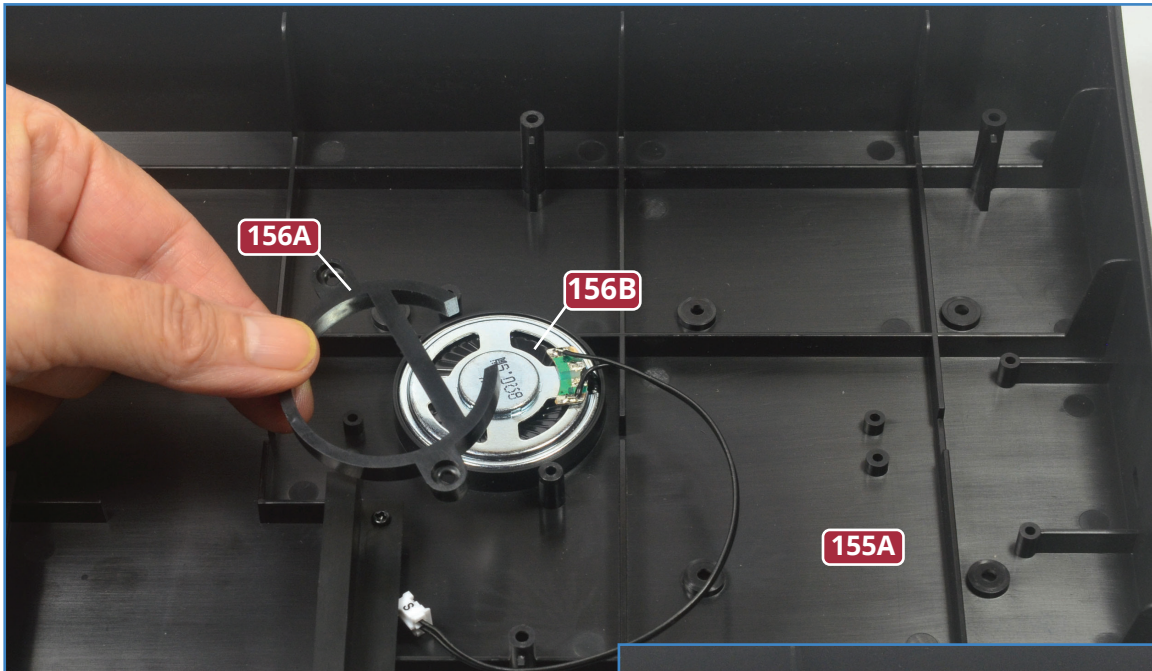
156B Lautsprecher

AP Drei Schrauben
(eine als Ersatz)

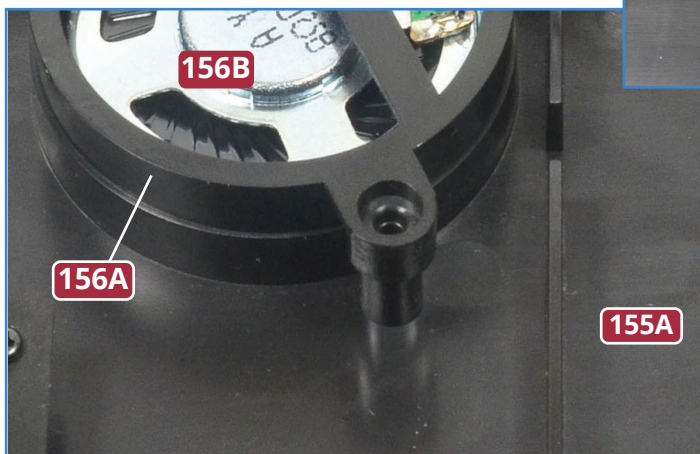
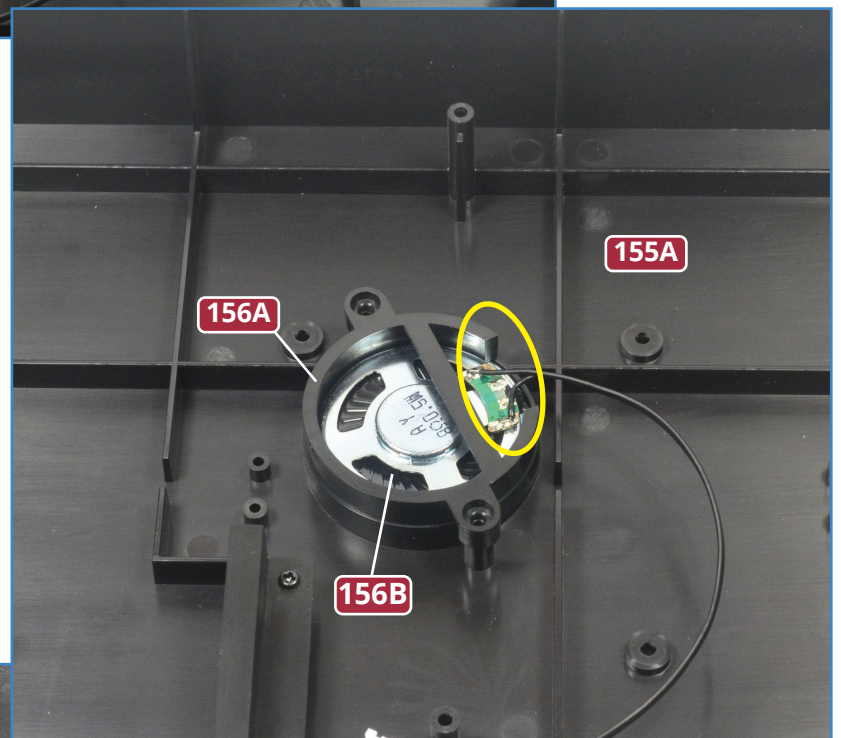


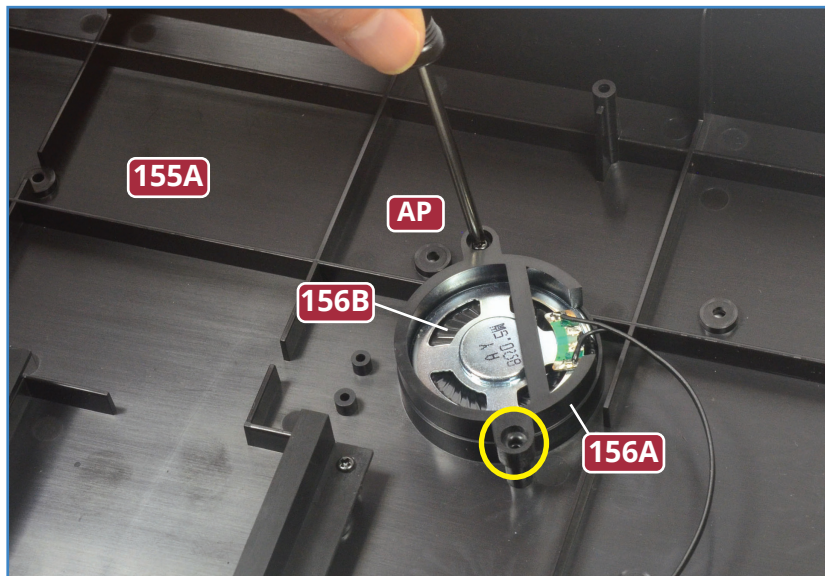
1 Legen Sie die Basis der Maschine **155A** mit der Oberseite nach unten auf Ihre Arbeitsplatte. Fügen Sie den Lautsprecher **156B** in den kreisförmig umrandeten Bereich der Basis ein. Achten Sie darauf, dass das Kabel ausgerichtet ist, wie abgebildet.



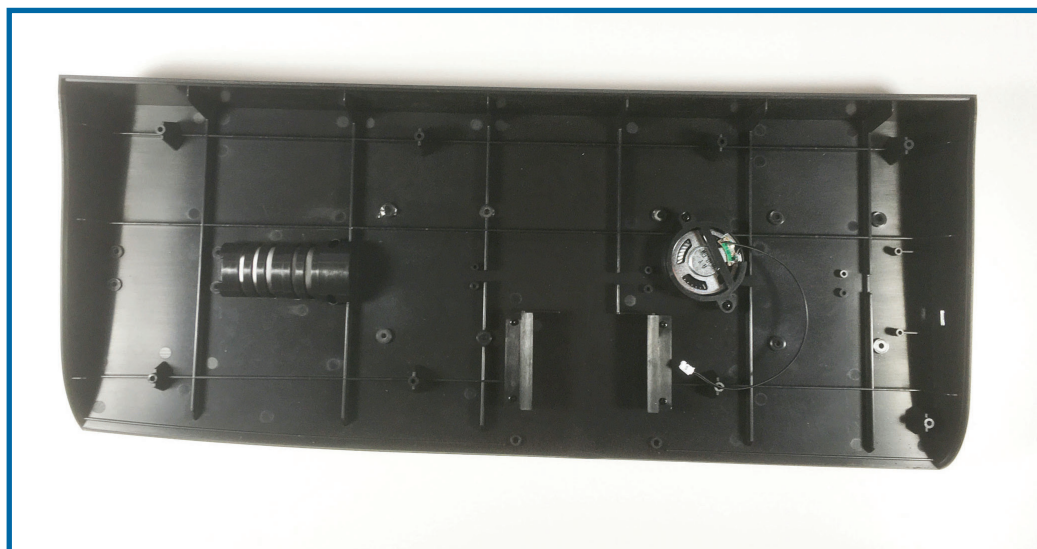
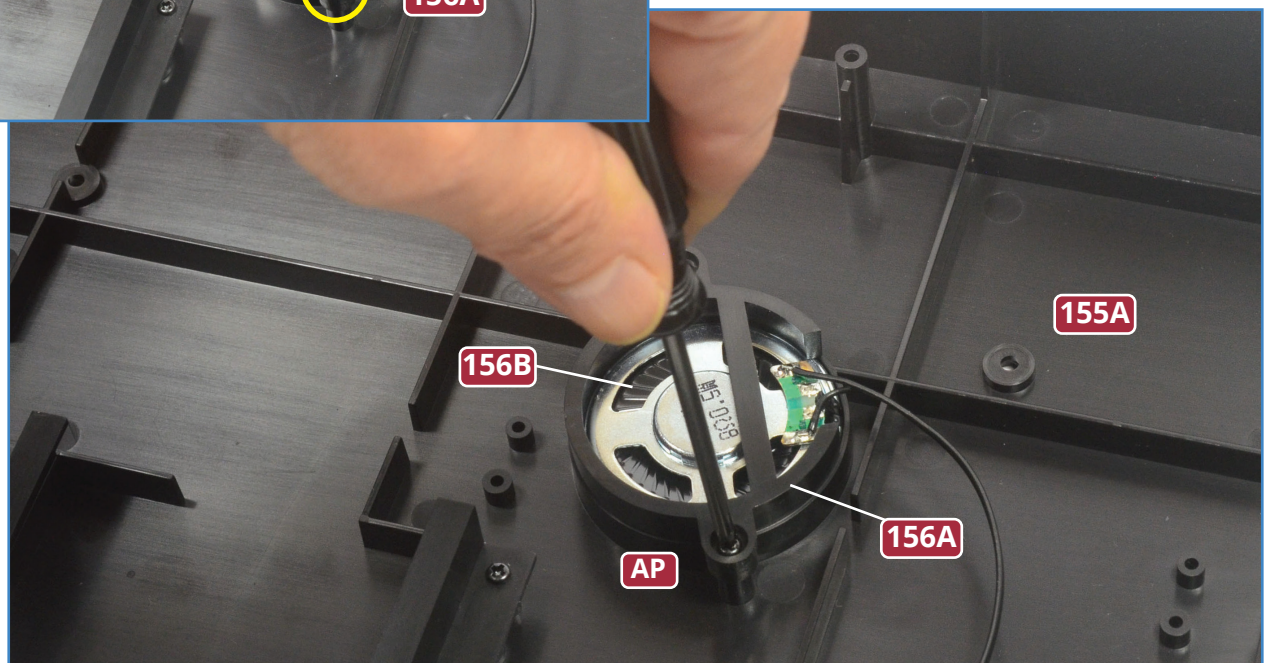


2 Nehmen Sie die Halterung **156A** und setzen Sie sie über dem Lautsprecher **156B** auf. Achten Sie darauf, dass sich der offene Bereich der Halterung über den Lautsprecherkabeln befindet (rechts, eingekreist) und die Schraubenlöcher der Halterung auf den Schraubenaufnahmen der Basis **155A** sitzen (unten).





3 Befestigen Sie die Halterung **156A** mit zwei Schrauben **AP** an der Basis **155A**, wie es die beiden Fotos zeigen.



Das Bauergebnis

Der Lautsprecher ist an der Unterseite der Basis angebracht.