

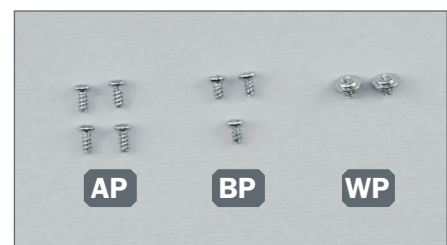
DIE STEUERPLATTE

Sie beginnen mit dem Zusammenbau der Steuerplatte. Zudem wird nachträglich am Heck Ihres Panzers das Kolonnenrücklicht befestigt.



Ihre Bauteile im Überblick

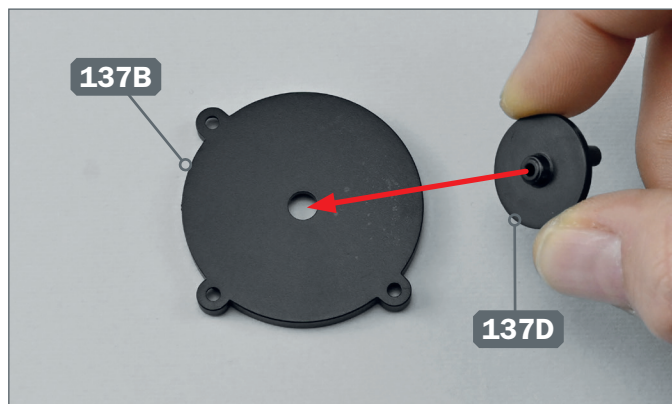
Teilenummer	Name	Material
137A	Vorderseite der Steuerplatte	ABS
137B	Drehzahlmesser	ABS
137C	Deckel	PC
137D	Halterung	ABS
137E	Zeiger	Zink
137F	Leiterplatte mit Kabel	–
137G	Kolonnenrücklicht	ABS



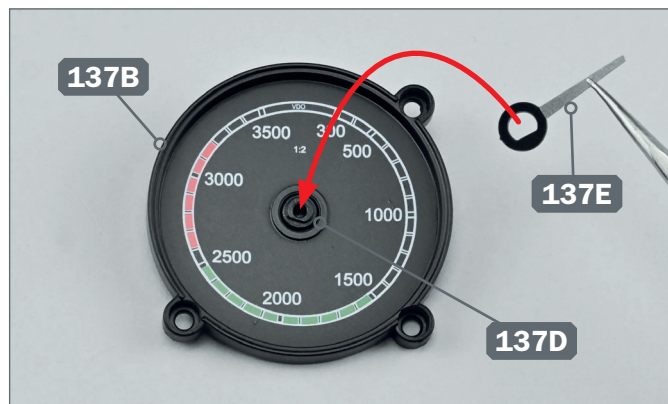
Schrauben

Typ	Anzahl	Abmessungen
AP	3+1	2,3 x 5 mm
BP	2+1	2,3 x 4 mm
WP	1+1	2,3 x 3 x 6 mm

SCHRITT 1 ▶ Montage des Drehzahlmessers



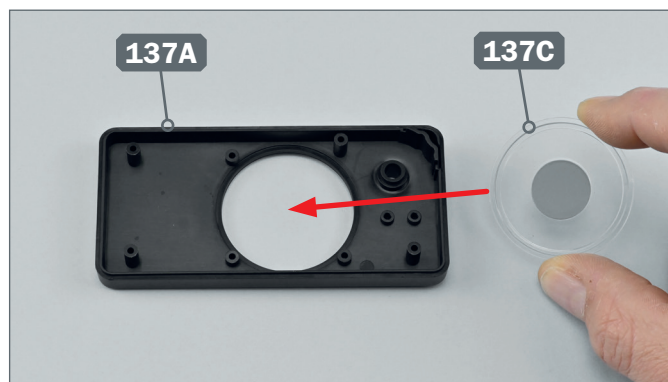
1 ▶ Stecken Sie den gelochten Stift der Halterung 137D in das Loch in der Mitte der Rückseite des Drehzahlmessers 137B.



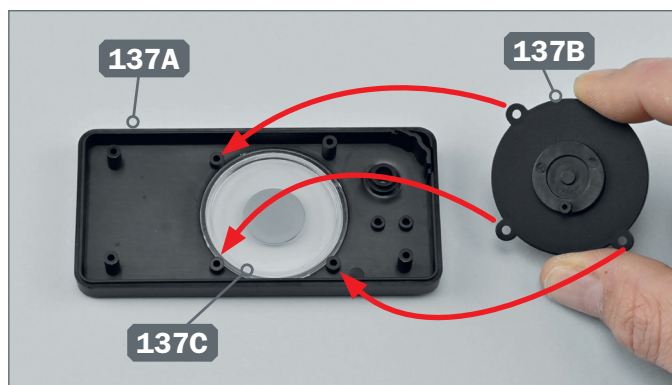
2 ▶ Drehen Sie den Drehzahlmesser 137B auf den Kopf und achten Sie darauf, dass die Halterung 137D dabei nicht herausfällt. Setzen Sie die Öffnung des Zeigers 137E auf die Halterung. Die schwarze Fläche des Zeigers muss nach unten zeigen.



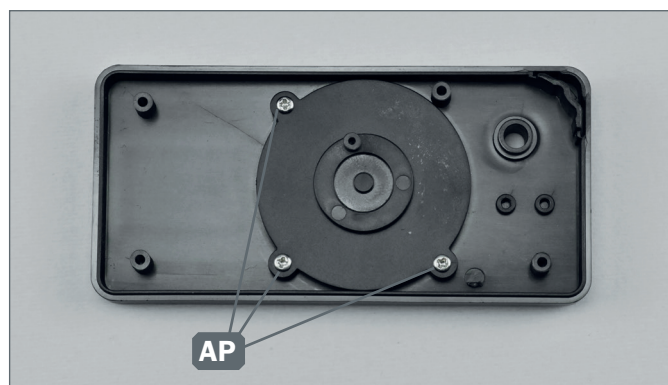
3 ▶ Befestigen Sie den Zeiger 137E mit einer Schraube WP an der Halterung.



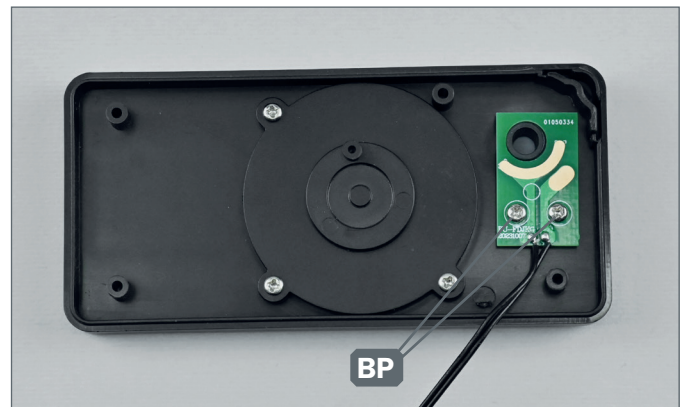
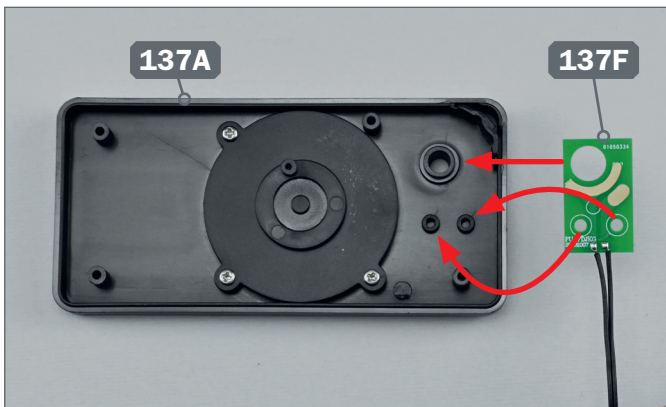
4 ▶ Setzen Sie den Deckel 137C in das entsprechende Loch auf der Innenseite der Vorderseite der Steuerplatte 137A ein. Richten Sie die Teile wie auf dem Foto gezeigt aus.



5 ▶ Montieren Sie den Drehzahlmesser 137B an der Innenseite der Steuerplatte 137A auf den Deckel 137C, indem Sie die Teile wie abgebildet ausrichten. Die Öffnungen des Drehzahlmessers müssen mit den gebohrten Stiften der Steuerplatte übereinstimmen.



6 ▶ Befestigen Sie den Drehzahlmesser mit drei Schrauben AP an der Steuerplatte.



7 ▶ Setzen Sie die Leiterplatte mit Kabel 137F wie gezeigt an der Innenseite der Vorderseite der Steuerplatte 137A ein.

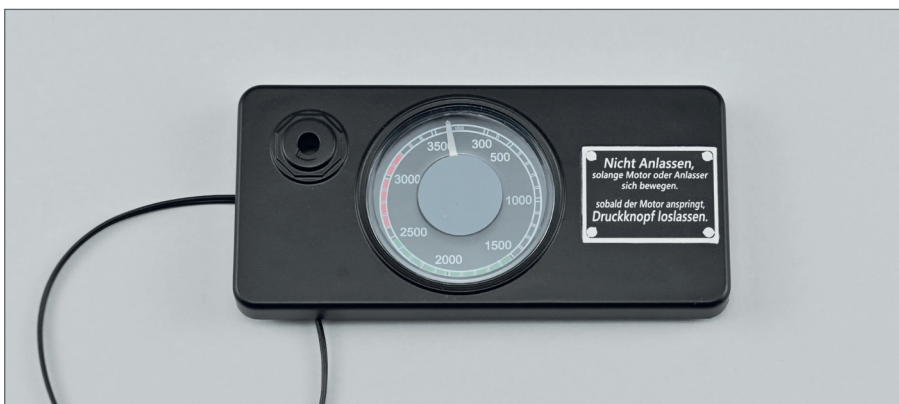
8 ▶ Sichern Sie die Leiterplatte mit zwei Schrauben BP

SCHRITT 2 ▶ Montage des Kolonnenrücklichts



1 ▶ Geben Sie etwas Sekundenkleber auf den Zapfen des Kolonnenrücklichts 137G und fügen Sie ihn in die Bohrung links in der Rückwand 34A ein, wie es das Foto zeigt.

DAS BAUERGBNIS



▶ Sie haben mit dem Zusammenbau der Steuerplatte Ihres Modells begonnen. Das Kolonnenrücklicht ist an der Rückwand des Panzers montiert (nicht abgebildet).