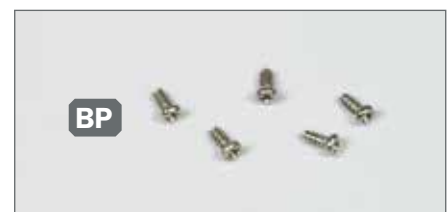
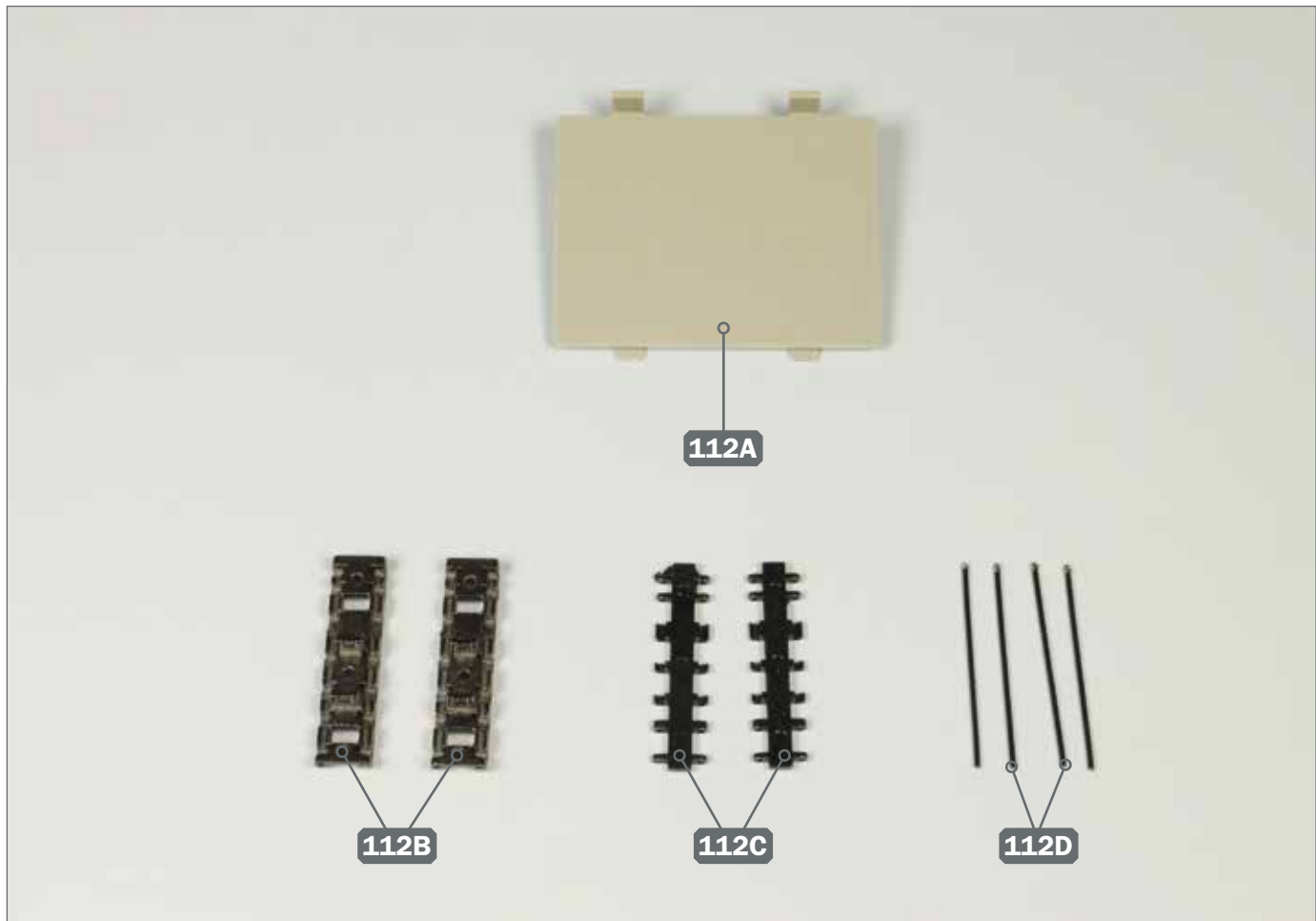


FERNBEDIENUNG: DAS FINALE

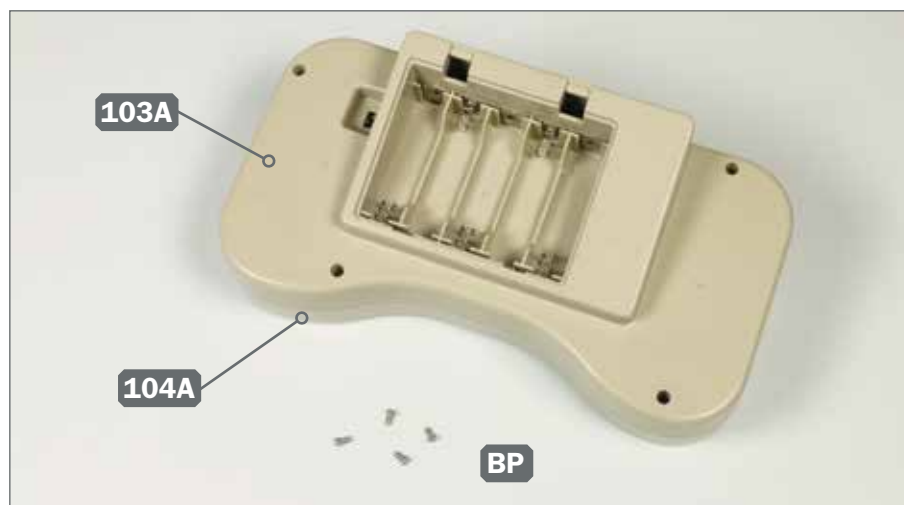
Die beiden Hälften der Fernbedienung werden verschraubt. Batterien werden in die Fernbedienung eingesetzt, die Abdeckung des Batteriefachs wird aufgesetzt.



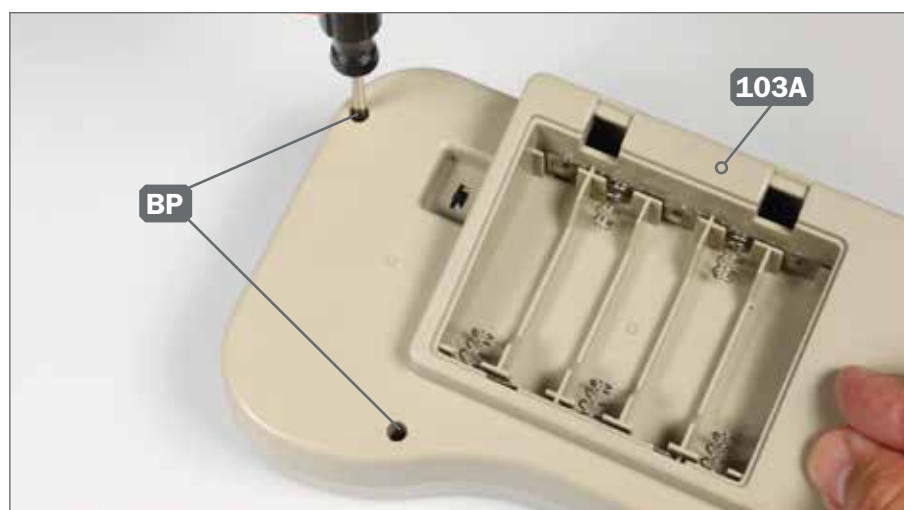
Ihre Bauteile im Überblick		
Teilenummer	Name	Material
112A	Abdeckung des Batteriefachs	ABS
112B	zwei Kettenglieder (Typ I)	Zink
112C	zwei Kettenglieder (Typ II)	Zink
112D	vier Verbindungsstifte	Stahl

Schrauben		
Typ	Anzahl	Abmessungen
BP	4+1	2,3 x 4 mm

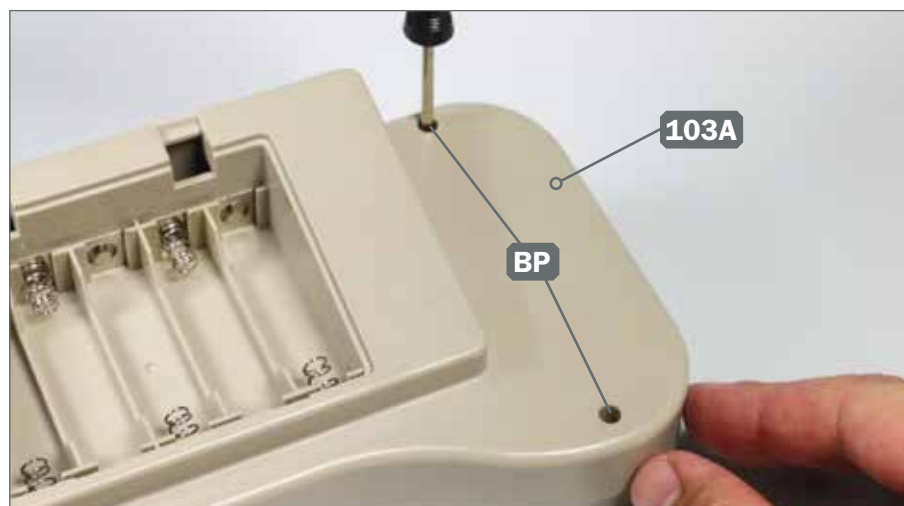
SCHRITT 1 ▶ Letzte Arbeiten an der Fernbedienung



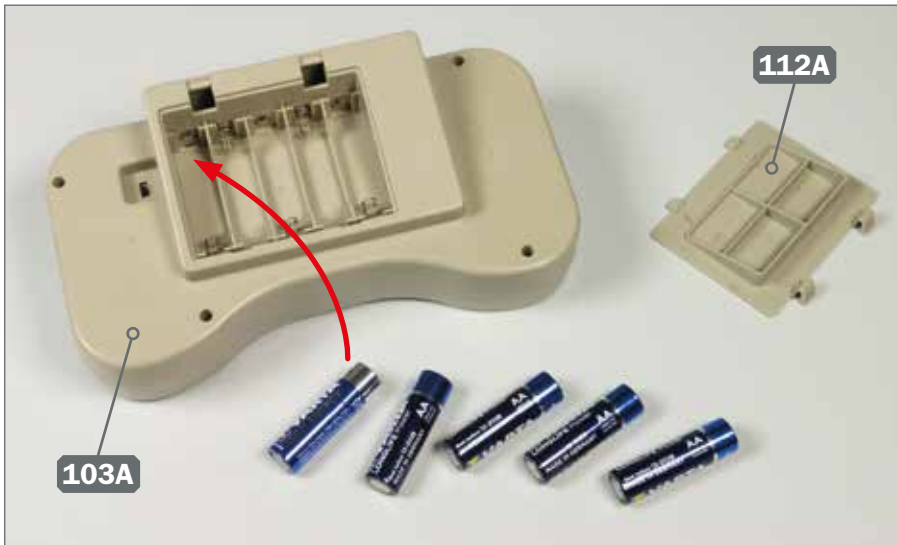
- 1** ▶ Platzieren Sie die Fernbedienung 103A/104A mit der Vorderseite nach unten auf Ihrer Arbeitsplatte. Daneben legen Sie vier Schrauben BP.



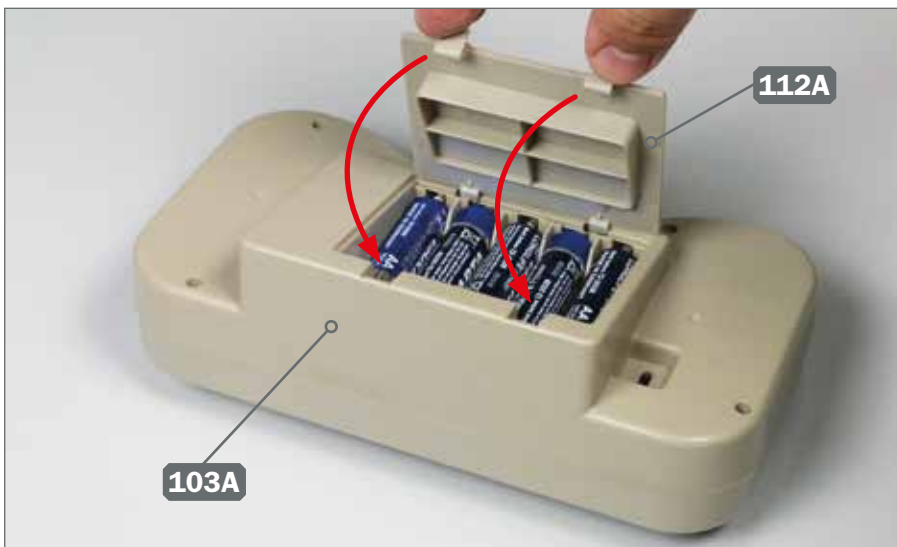
- 2** ▶ Befestigen Sie die beiden Hälften der Fernbedienung aneinander, indem Sie in die Bohrungen am einen Ende der Rückseite 103A zwei Schrauben BP eindrehen, wie abgebildet.



- 3** ▶ Am anderen Ende der Rückseite der Fernbedienung 103A werden die übrigen zwei Schrauben BP eingedreht, wie es das Foto zeigt.



- 4** ▶ Legen Sie fünf AA-Batterien sowie die Abdeckung des Batteriefachs 112A bereit. Fügen Sie die Batterien in das Batteriefach an der Rückseite der Fernbedienung 103A ein, wie angedeutet.



- 5** ▶ Sind alle fünf Batterien korrekt in das Batteriefach eingesetzt, nehmen Sie die Abdeckung 112A und bringen Sie sie über dem Batteriefach an, wie es die beiden Pfeile andeuten.

DAS BAUERGBNIS



- ▶ Die Fernbedienung ist komplettiert. Bei den vier Kettengliedern und Verbindungsstiften handelt es sich um Ersatz für die beiden Laufketten.