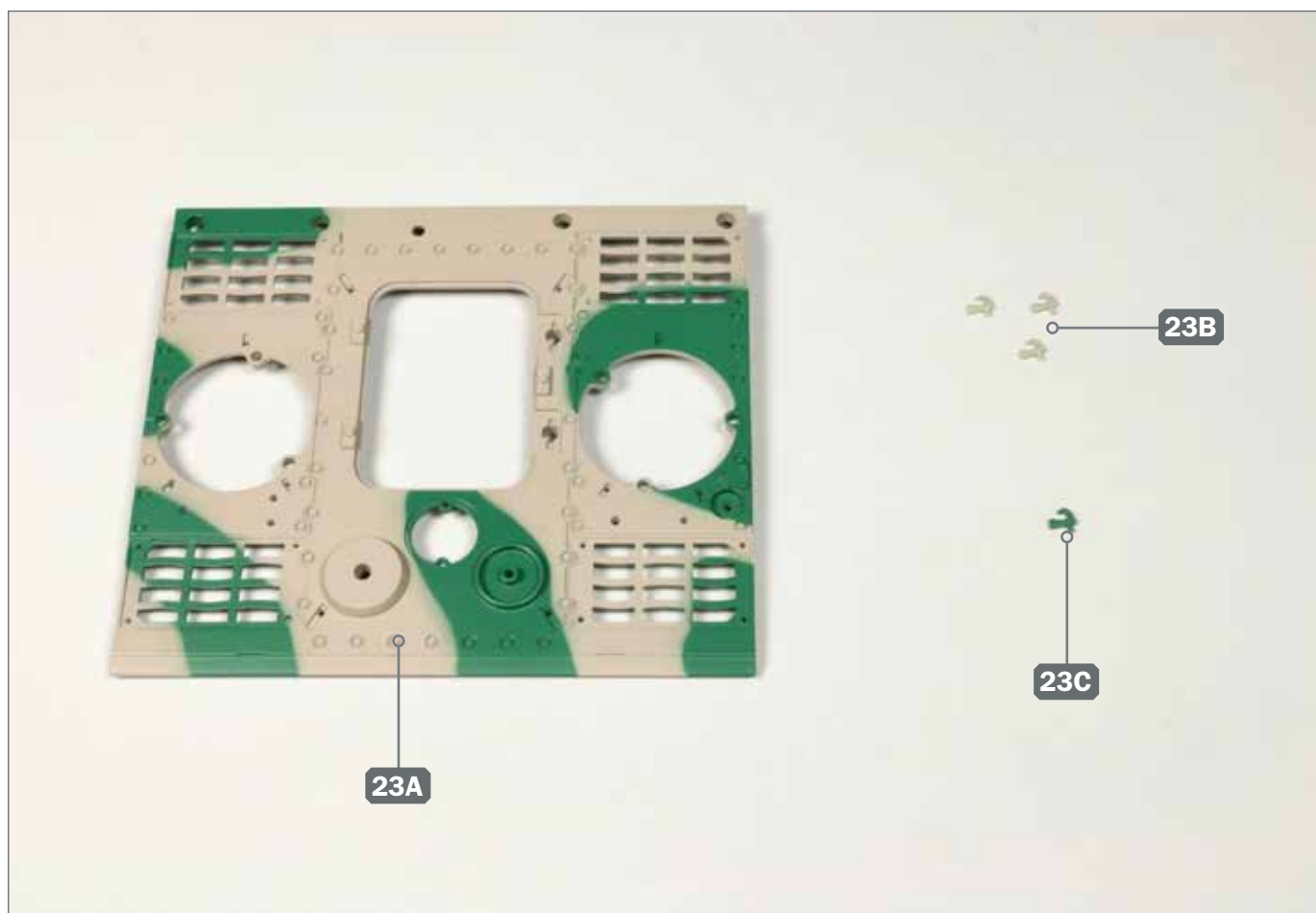


DIE PANZERWANNE (II)

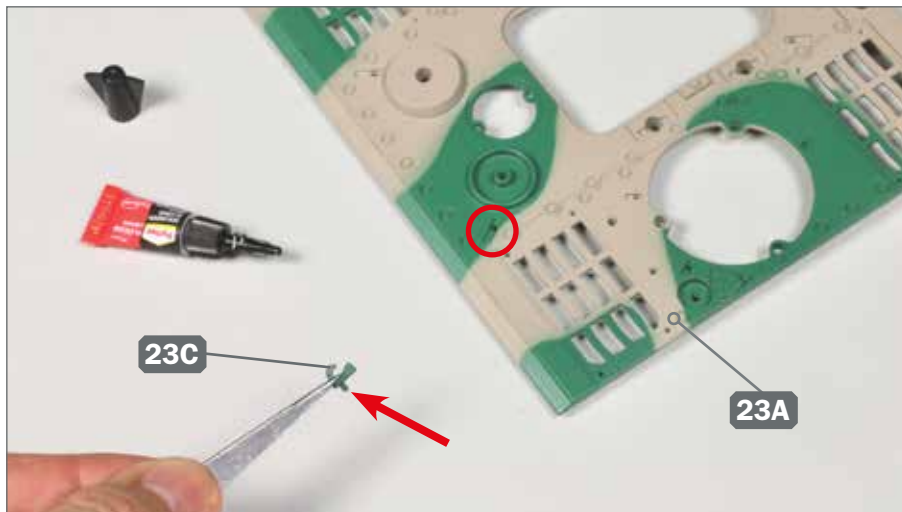
Am mitgelieferten Wannenschnitt werden vier Haken angebracht. Anschließend werden die beiden Oberteilabschnitte der Panzerwanne aneinander fixiert.



Ihre Bauteile im Überblick		
Teilenummer	Name	Material
23A	Oberteil der Panzerwanne, hinten	Aluminium
23B	drei dunkelgelbe Haken	ABS
23C	grüner Haken	ABS

Schrauben		
Typ	Anzahl	Abmessungen
IM	4+1	2,3 x 3 x 6 mm

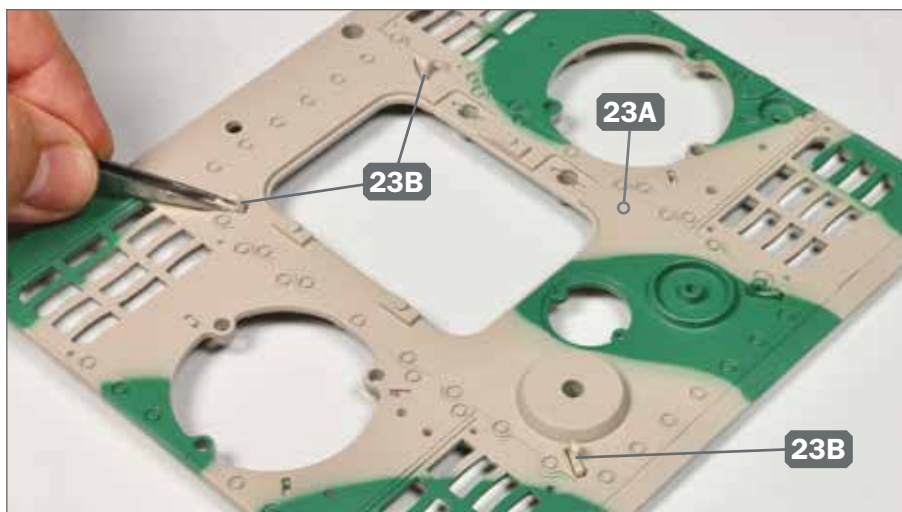
SCHRITT 1 ▶ Die Montage der vier Haken



- 1** ▶ Legen Sie den hinteren Abschnitt vom Oberteil der Panzerwanne 23A auf Ihre Arbeitsplatte. Nehmen Sie den grünen Haken 23C und geben Sie etwas Sekundenkleber auf dessen Zapfen. Der Pfeil weist auf diese Stelle. Der Haken gehört an die eingekreiste Stelle vom Teil 23A.

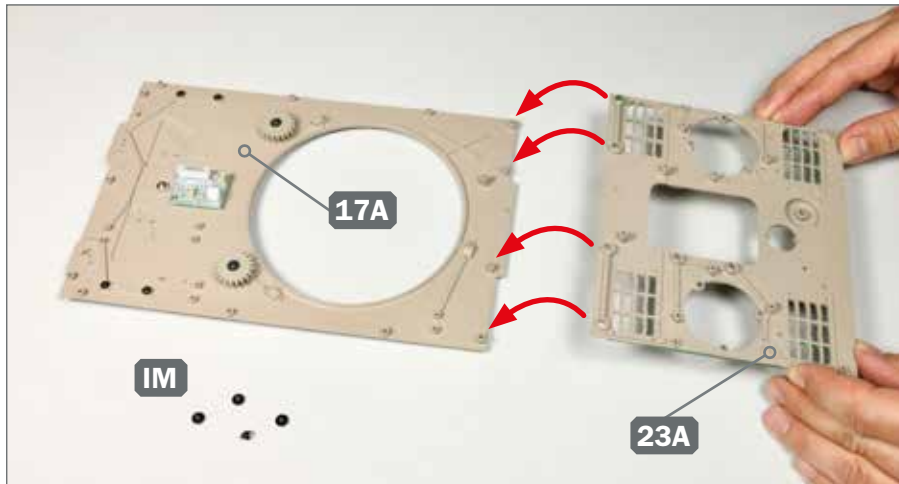


- 2** ▶ Das Foto zeigt den am Oberteil der Panzerwanne 23A fixierten grünen Haken 23C.

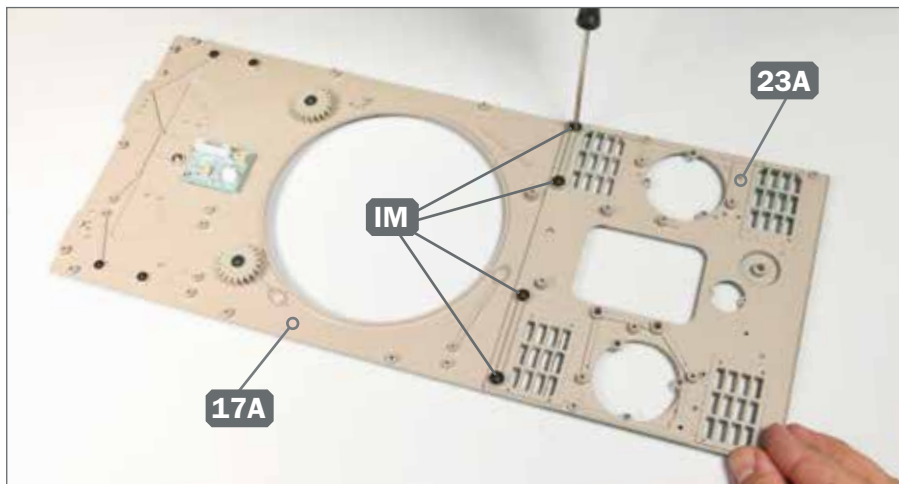


- 3** ▶ Als Nächstes werden die drei dunkelgelben Haken 23B am Oberteil der Panzerwanne 23A festgeklebt: Sie gehören in die Vertiefungen rings um die große Öffnung, die später von der Motorabdeckung verschlossen werden wird.

SCHRITT 2 ▶ Die Oberteilabschnitte der Panzerwanne



- 1 ▶ Legen Sie die beiden Abschnitte des Oberteils der Panzerwanne, 17A und 23A, verkehrt herum auf Ihre Arbeitsplatte. Nehmen Sie den hinteren Abschnitt und führen Sie dessen Aufnahmen zu den Zapfen im hinteren Bereich vom vorderen Abschnitt, wie es die Pfeile andeuten. Legen Sie vier Schrauben IM bereit.



- 2 ▶ Fixieren Sie die beiden Panzerwanne-Abschnitte 17A und 23A aneinander, indem Sie die vier Schrauben IM festziehen.

DAS BAUERGBNIS



- ▶ Das Oberteil der Panzerwanne ist gewachsen: Der hintere Abschnitt wurde am vorderen Abschnitt befestigt.