

IVECO *TurboStar*

190-48



21-24



hachette

21 - Rechter Ventildeckel und Auspuffkrümmer

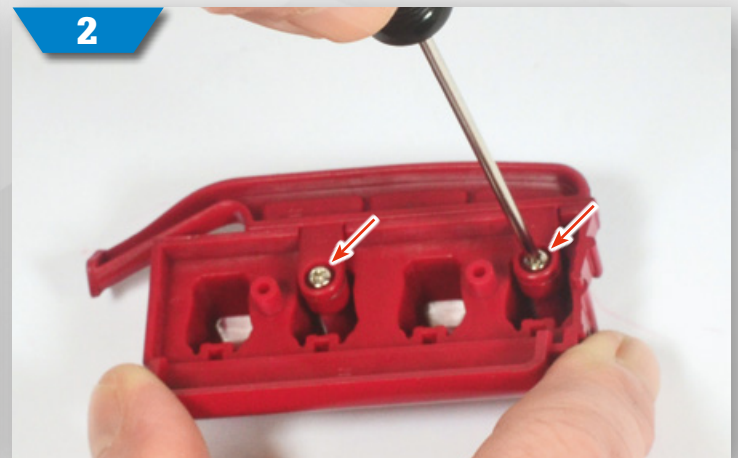


Bauteile

- 21A** Rechter Ventildeckel
- 21B** Rechter Auspuffkrümmer

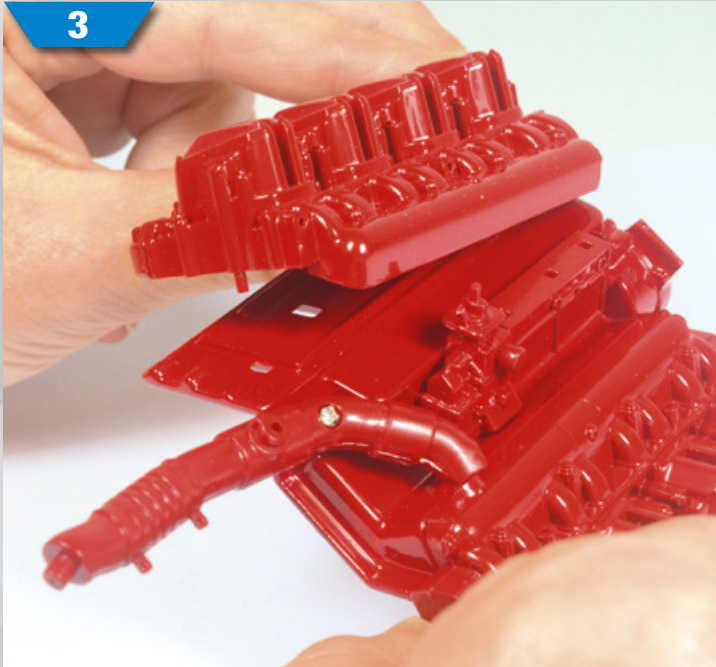
Schrauben

- PS02** drei Schrauben (2,3x4 mm)
- PS11** drei Schrauben (2,3x4 mm)

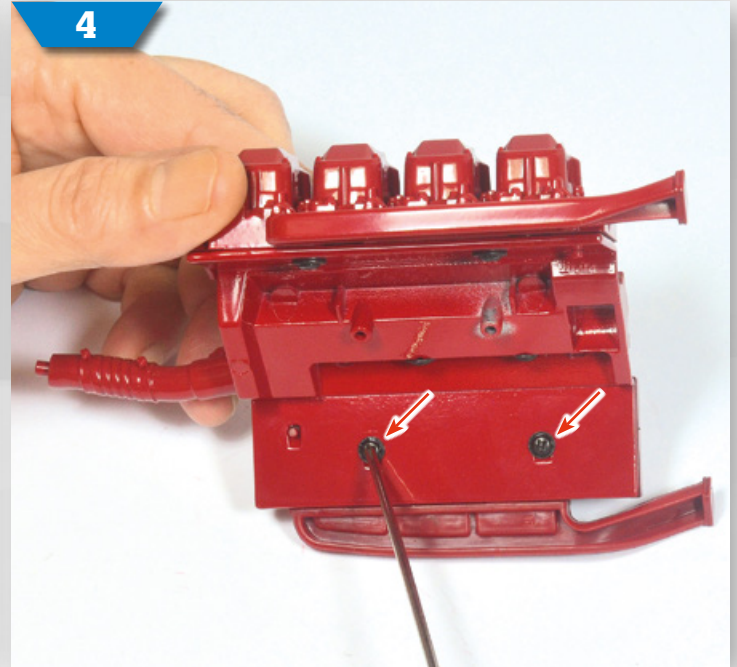


1 Richten Sie den rechten Auspuffkrümmer wie auf dem Foto gezeigt aus und setzen Sie seine Bohrungen auf die Zapfen an der Innenseite des rechten Ventildeckels.

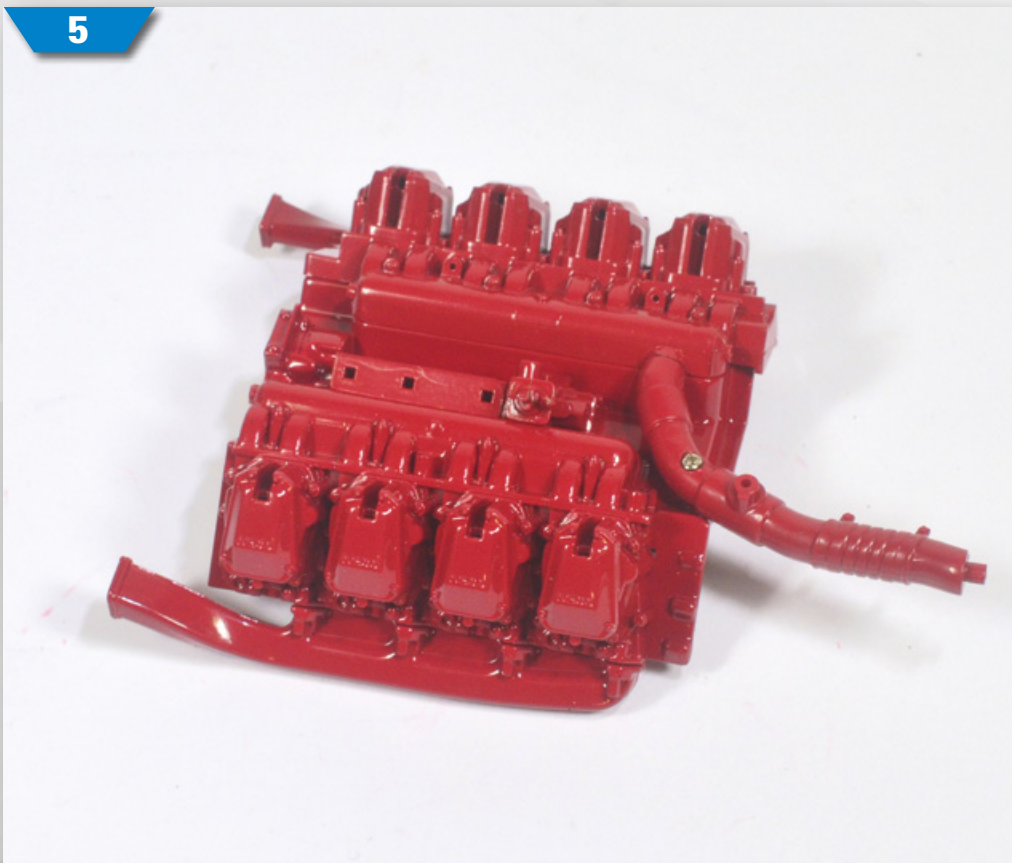
2 Befestigen Sie die Teile aneinander, indem Sie zwei PS02-Schrauben in den durch die Pfeile markierten Löchern anziehen.



3 Nehmen Sie die rechte Motorbaugruppe wieder zur Hand, an der Sie in Bauphase 20 gearbeitet haben. Montieren Sie den rechten Ventildeckel wie auf dem Foto angedeutet auf dem Zylinderkopfdeckel.



4 Halten Sie den Ventildeckel an der vorgesehenen Stelle fest und drehen Sie die Baugruppe auf den Kopf. Befestigen Sie die Teile aneinander, indem Sie zwei PSII-Schrauben in den markierten Löchern anziehen.



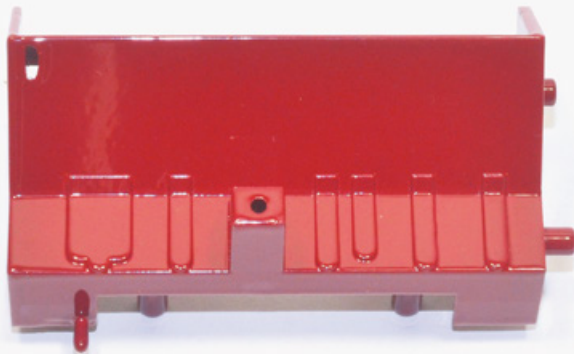
5 So sieht der obere Teil des Motors Ihres Modells aus, nachdem Sie den rechten Ventildeckel montiert haben.

22 - Die linke Seite des Motorblocks und ein Filter

Bauteile

22A Linke Seite des Motorblocks

22B Filter



22A



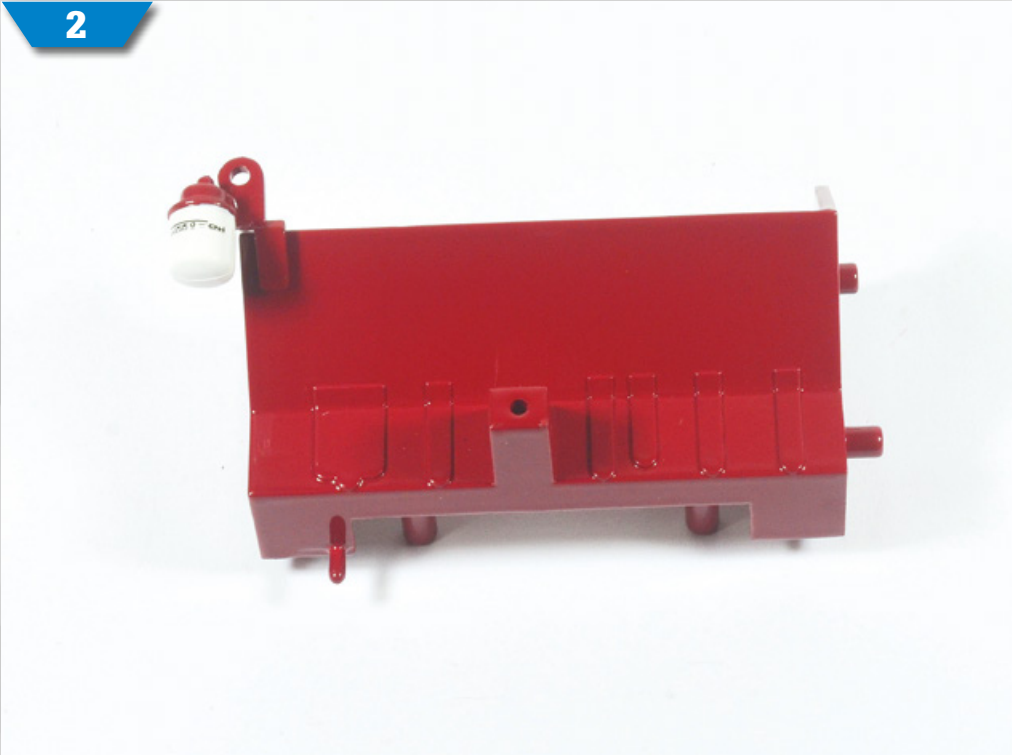
22B

1

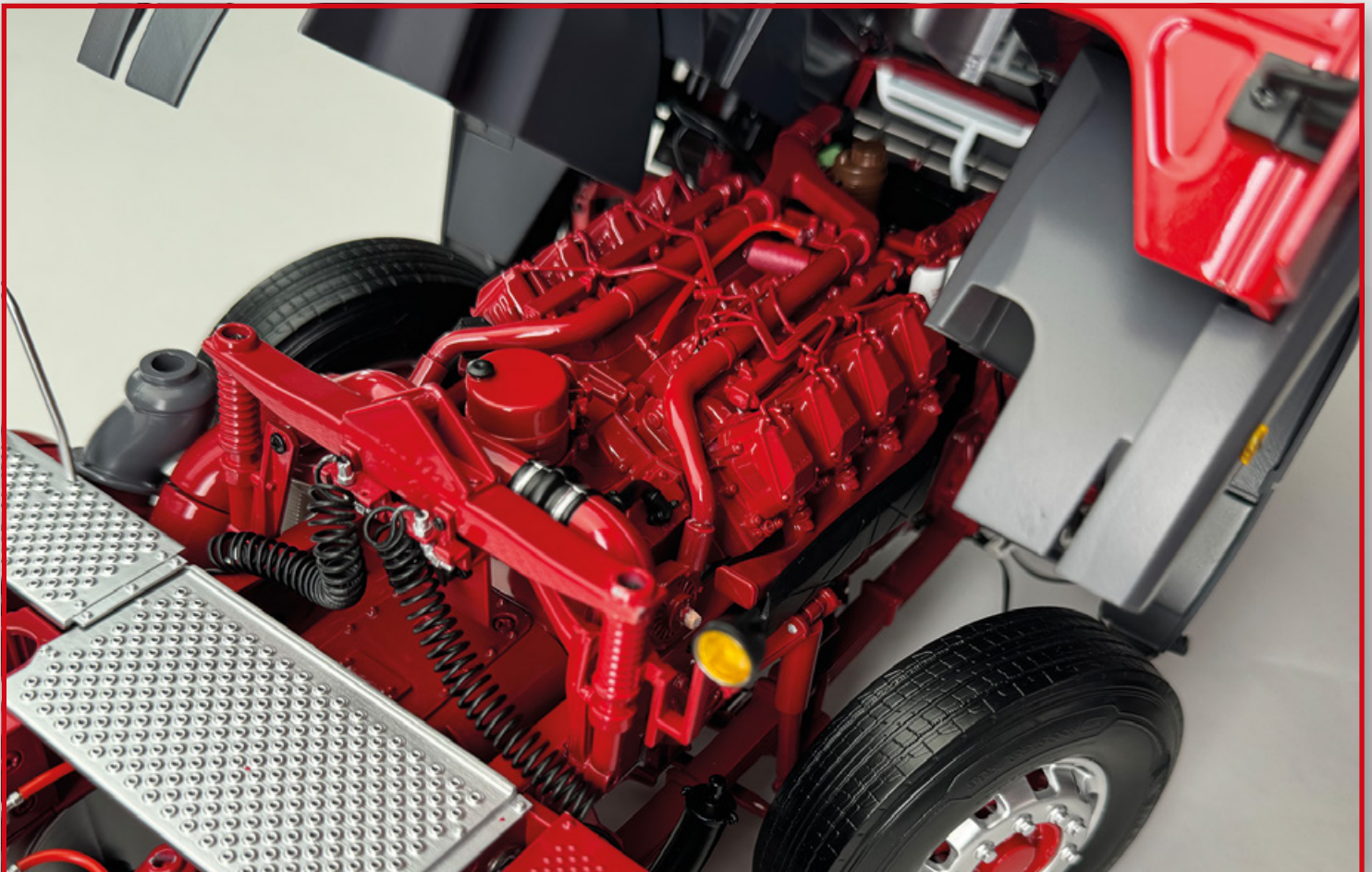


1 Führen Sie die Lasche des Filters in die rechteckige Öffnung auf der linken Seite des Motorblocks ein, auf die der Pfeil weist. Setzen Sie die Lasche so ein, dass die Bauteile einrasten, wie auf dem Detailfoto gezeigt.

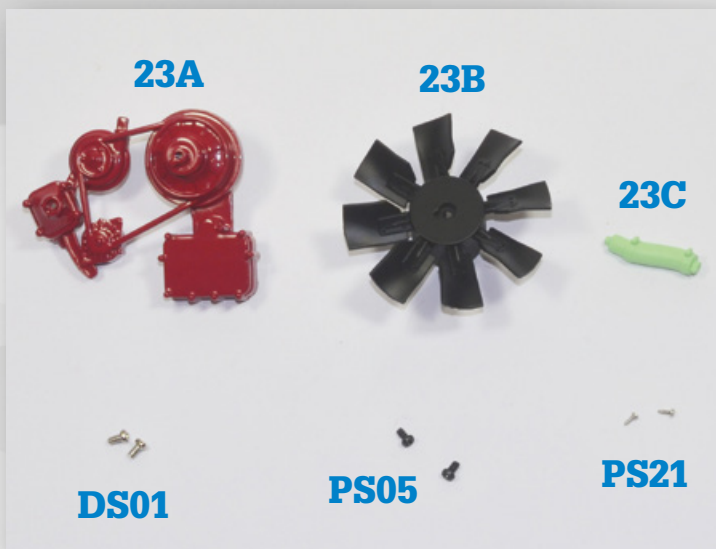
2



2 Überprüfen Sie anhand des Fotos, ob Sie die Bauteile richtig zusammengesetzt haben.



23 - Motorriemenscheiben und Kühlerlüfter

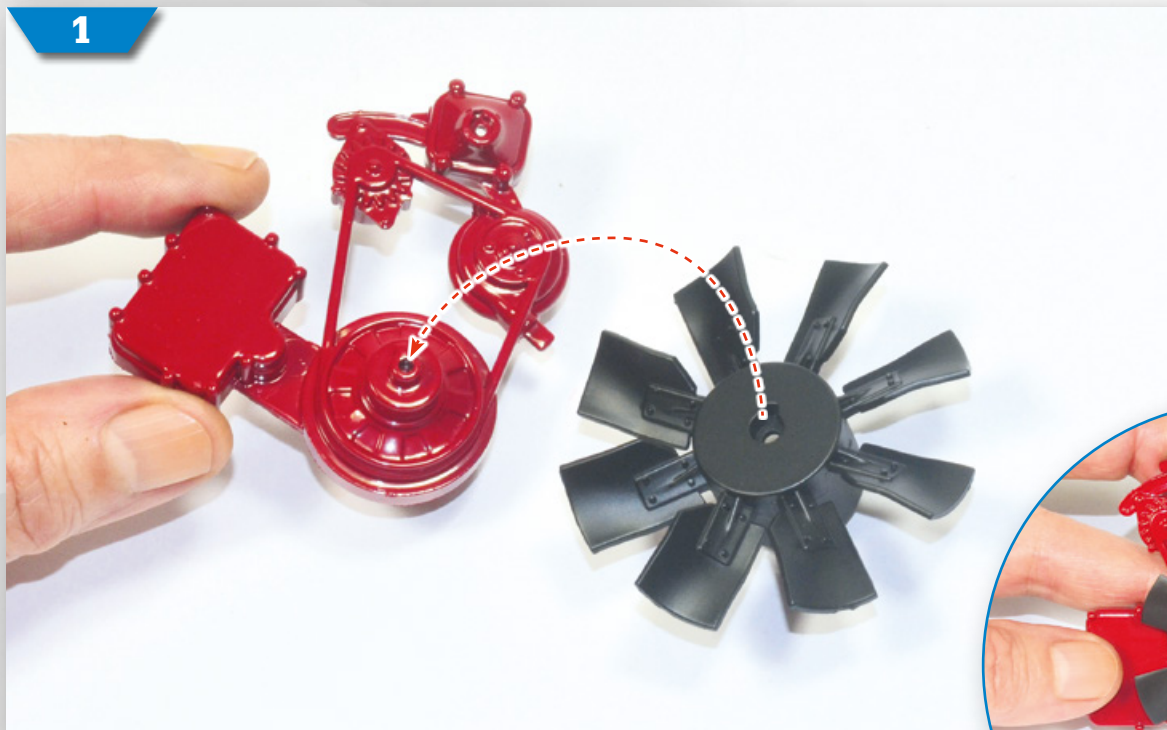


Bauteile

- 23A** Baugruppe der Motorriemenscheiben
- 23B** Kühlerlüfter
- 23C** Verbindungsrohr

Schrauben

- DS01** zwei Schrauben (2,2x4 mm)
- PS05** zwei Schrauben (2,3x4 mm)
- PS21** zwei Schrauben (1,2x4 mm)



1 Stecken Sie den Kühlerlüfter auf den gebohrten Stift der größten Riemenscheibe der Motorriemenscheiben-Baugruppe. Fixieren Sie die Bauteile anschließend wie im Detailfoto gezeigt mit einer PS05-Schraube.

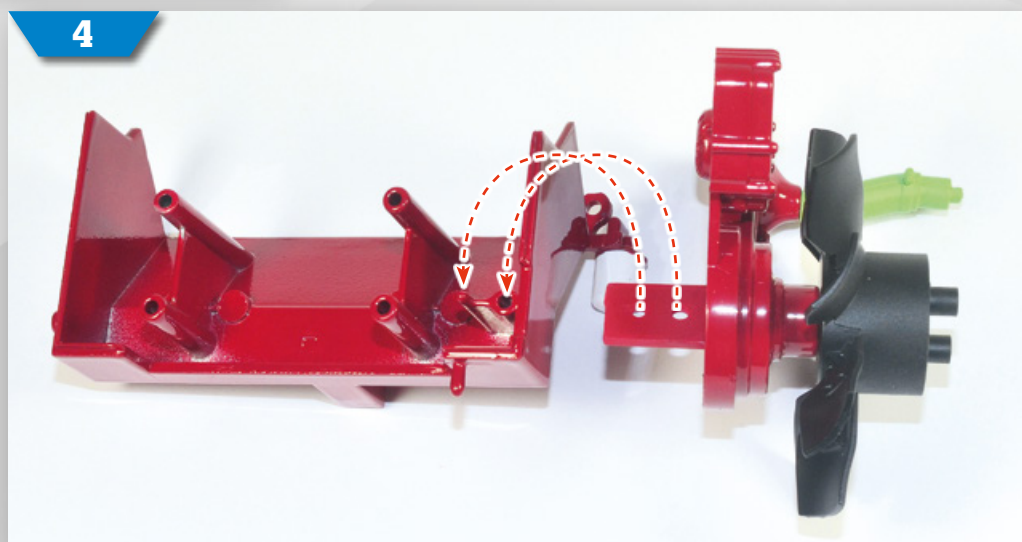


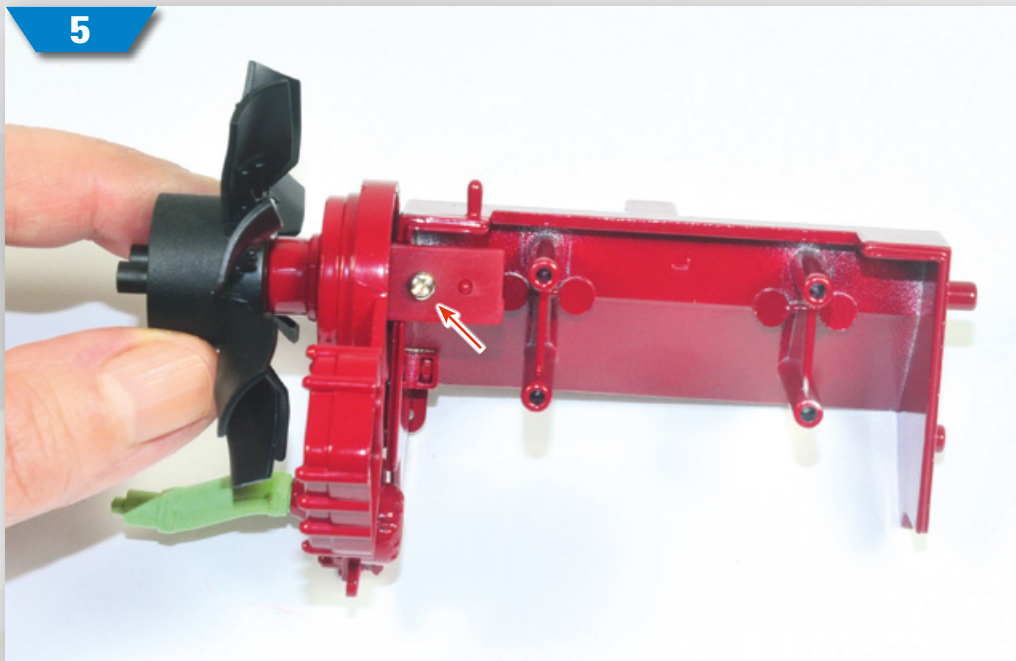
2 Stecken Sie das Verbindungsrohr an der vorgesehenen Stelle in die Motorriemenscheibe, wie auf den Fotos gezeigt.



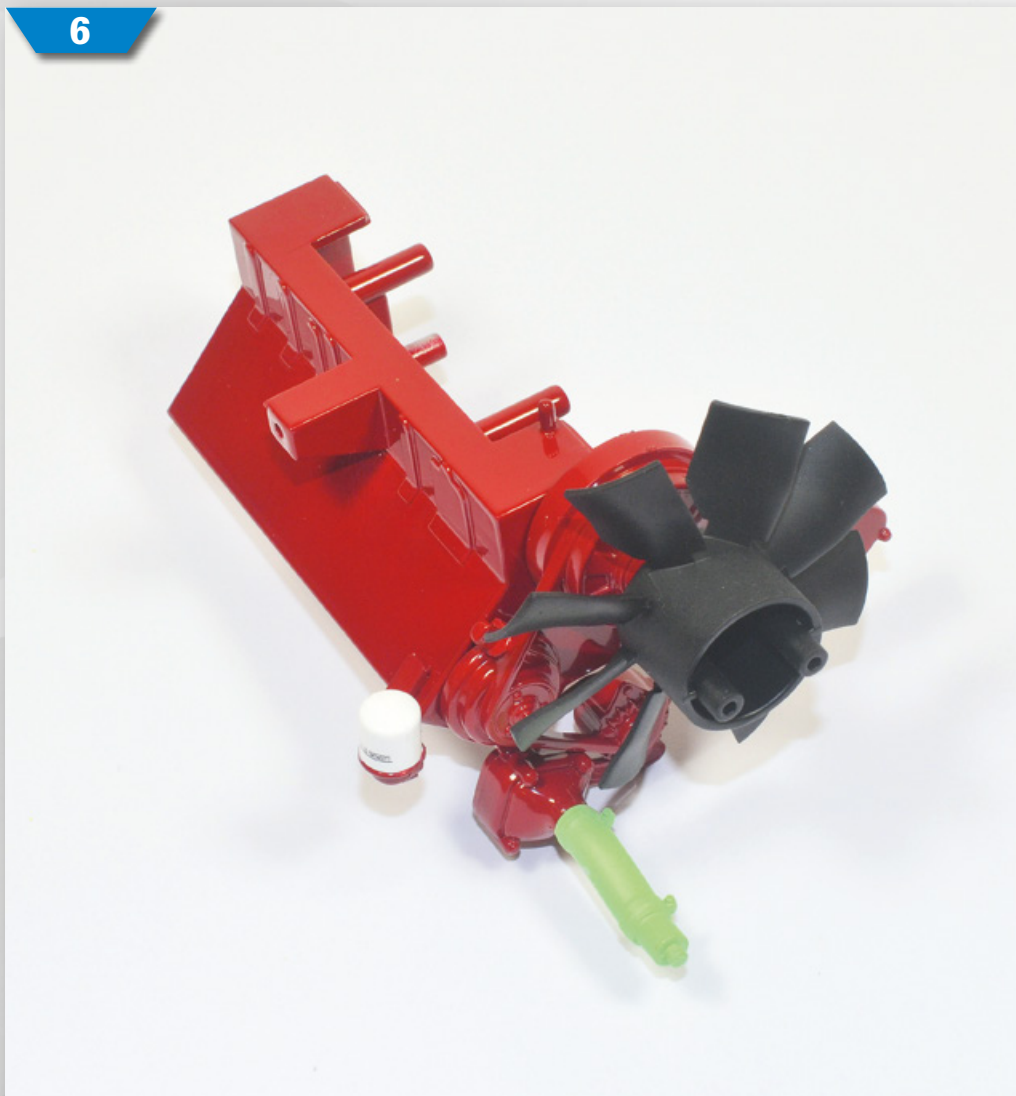
3 Drehen Sie die Baugruppe auf den Kopf und achten Sie darauf, dass das Verbindungsrohr in Position bleibt. Ziehen Sie eine PS21-Schraube in dem Loch fest, auf das der Pfeil weist, um das Verbindungsrohr am Rest der Baugruppe zu befestigen.

4 Nehmen Sie die linke Seite des Motorblocks wieder zur Hand, an der Sie in der Bauphase 22 gearbeitet haben. Ordnen Sie die Teile wie auf dem Foto gezeigt an und setzen Sie die beiden Löcher der Riemenscheibe auf die zwei Stifte des Motorblocks, auf die die Pfeile weisen.



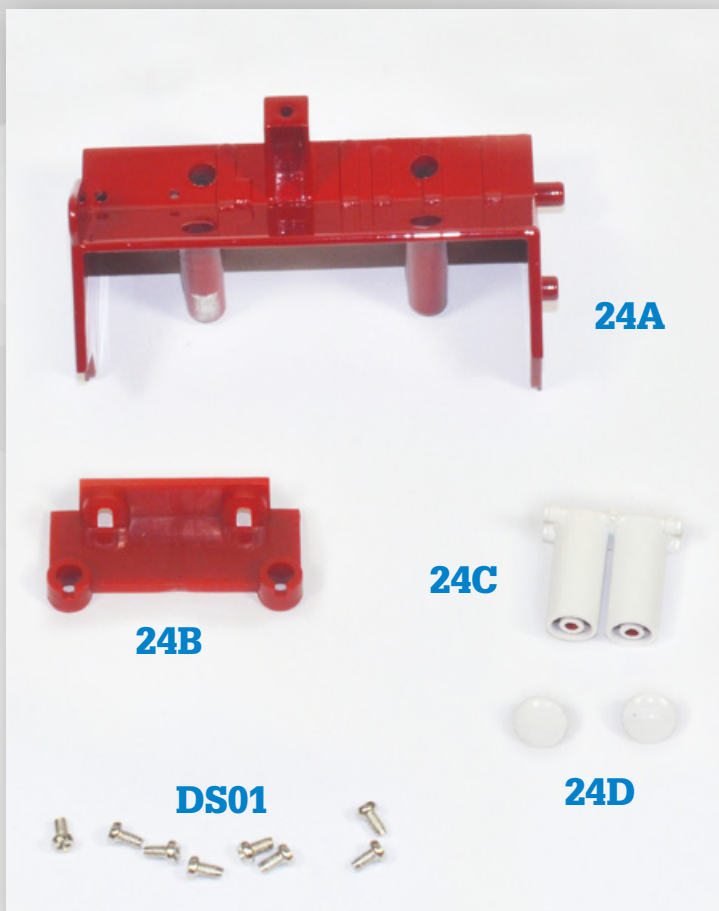


5 Ziehen Sie eine DS01-Schraube in dem Loch fest, auf das der Pfeil weist, um die Riemenscheibenbaugruppe an der linken Seite des Motorblocks zu befestigen.



6 Prüfen Sie anhand des Fotos, ob Sie die Bauteile richtig zusammengefügt haben.

24 - Die rechte Seite des Motorblocks und die Ölfilter

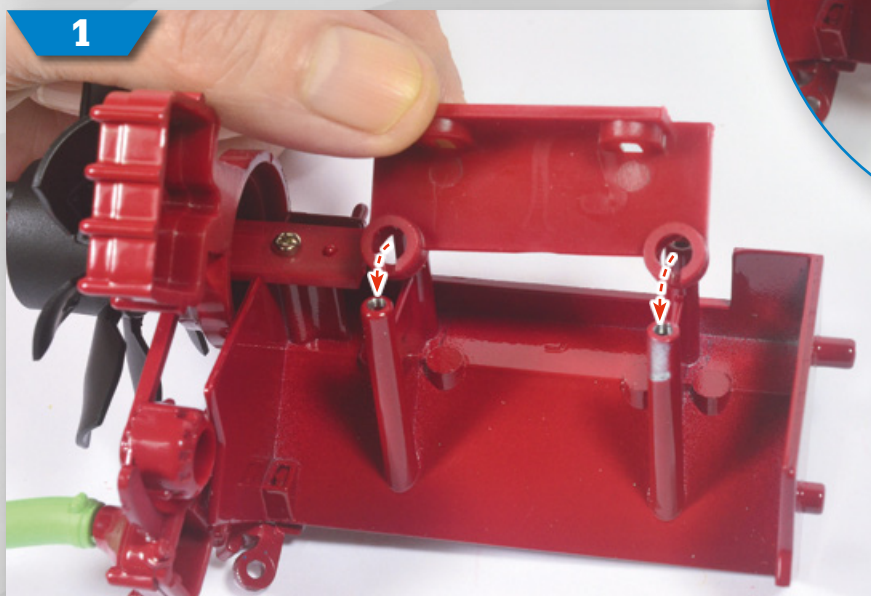
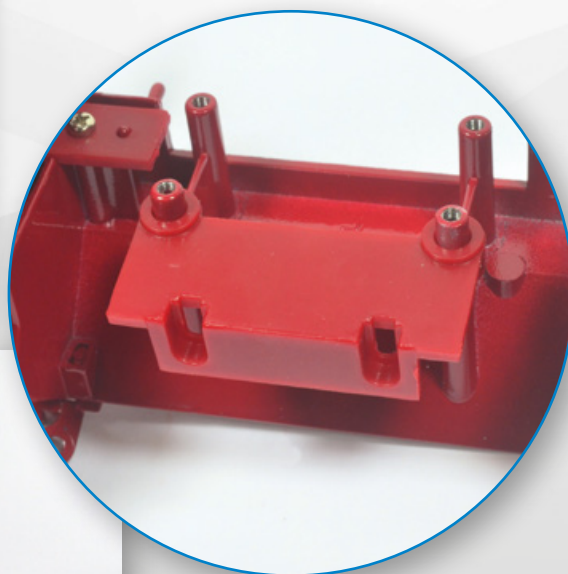


Bauteile

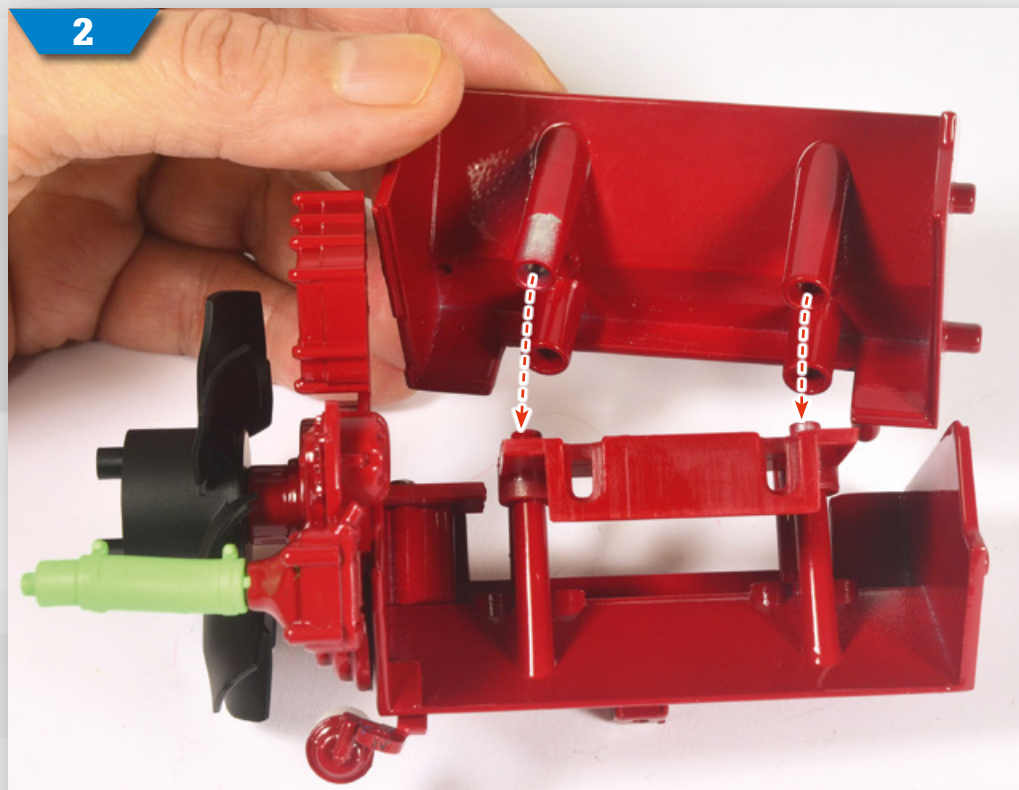
- 24A** Rechte Seite des Motorblocks
- 24B** Halterung des Zylinderkopfs
- 24C** Ölfilter
- 24D** Filterabdeckungen (x2)

Schrauben

- DS01** acht Schrauben (2,2x4 mm)

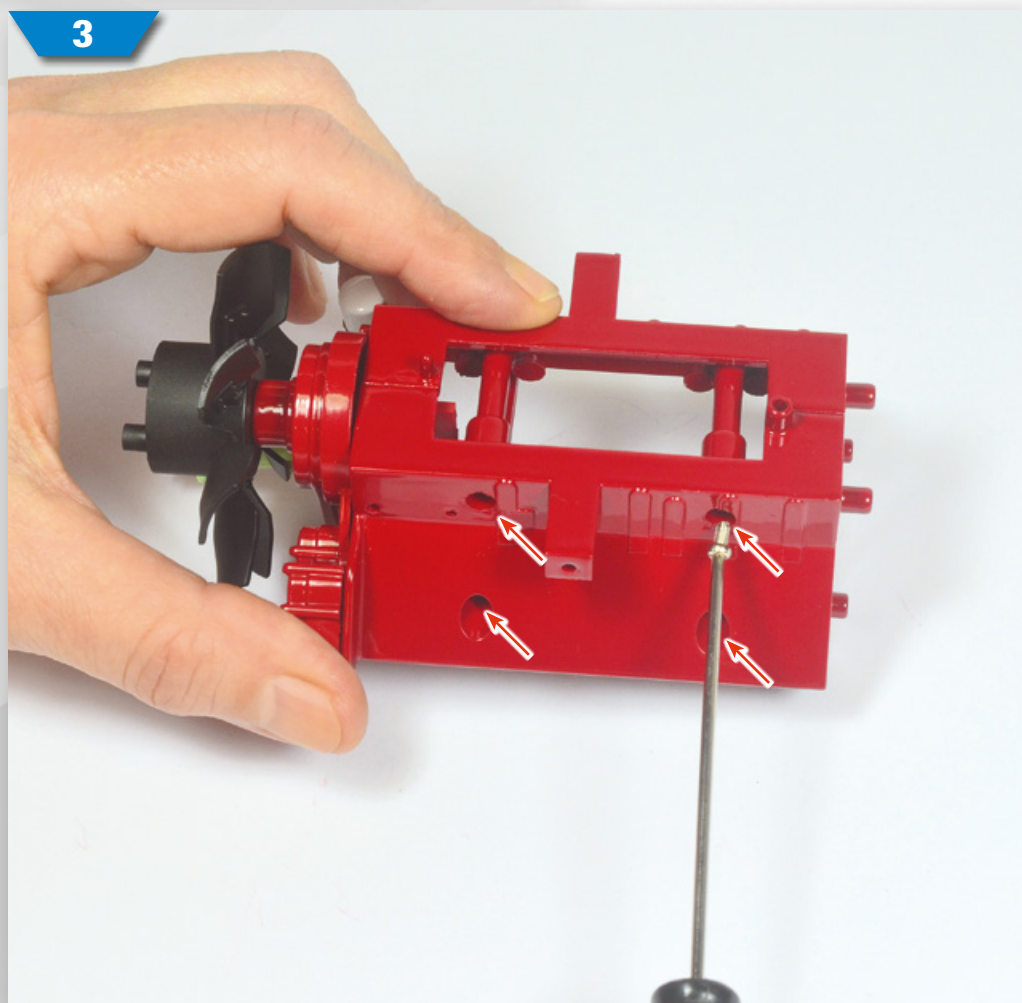


1 Nehmen Sie die linke Seite des Motorblocks wieder zur Hand, an der Sie in der Bauphase 23 gearbeitet haben. Richten Sie die Zylinderkopfhalterung an den beiden gebohrten Zapfen der linken Seite des Motorblocks aus und fügen Sie die Teile wie angedeutet zusammen.

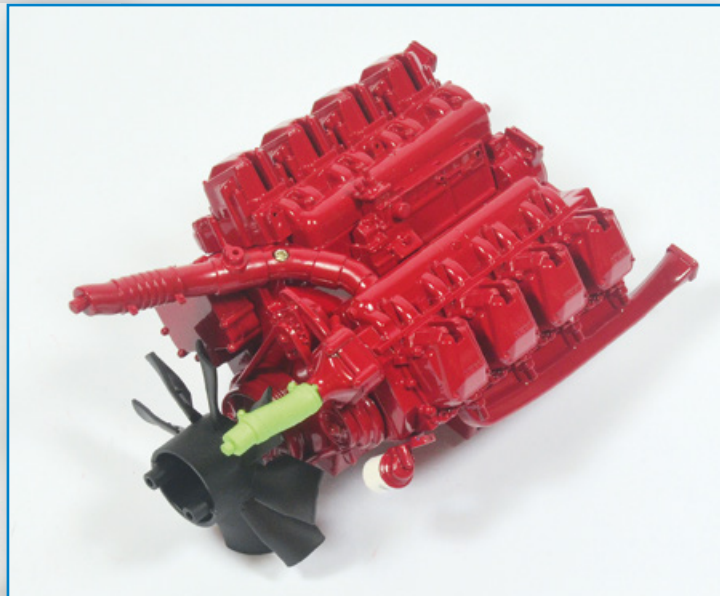
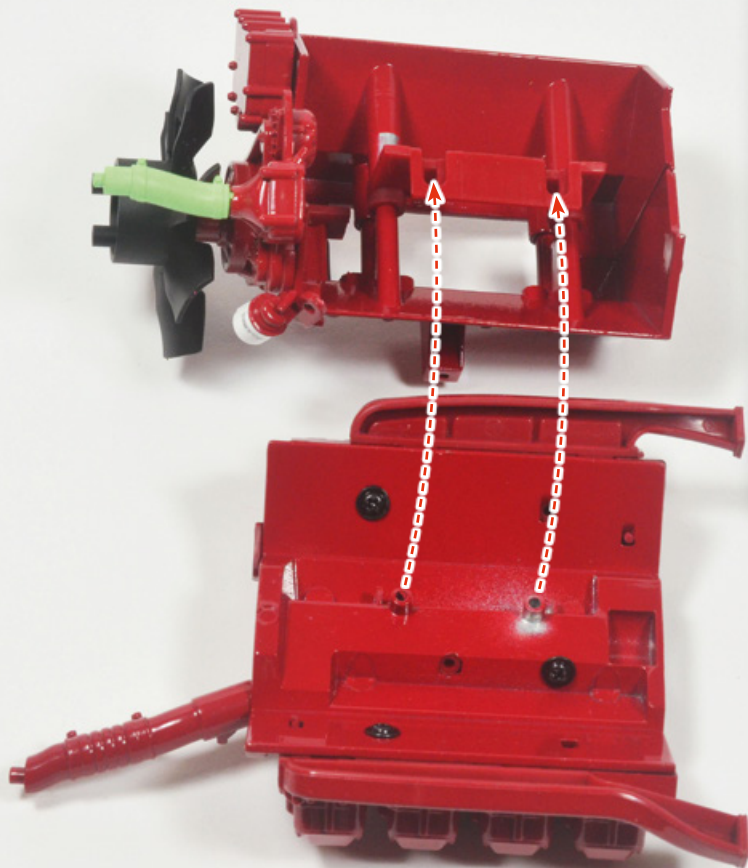


2 Verbinden Sie die rechte Seite des Motorblocks mit der linken Seite. Richten Sie die Teile dafür entsprechend ihrer Form und wie im Foto angedeutet aus.

3 Befestigen Sie die beiden Teile des Motorblocks, indem Sie vier DS01-Schrauben in den markierten Löchern anziehen.

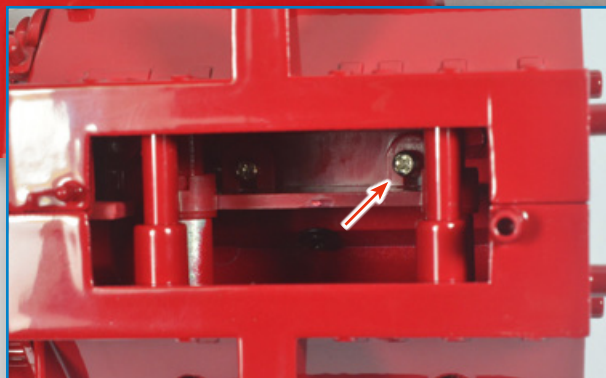
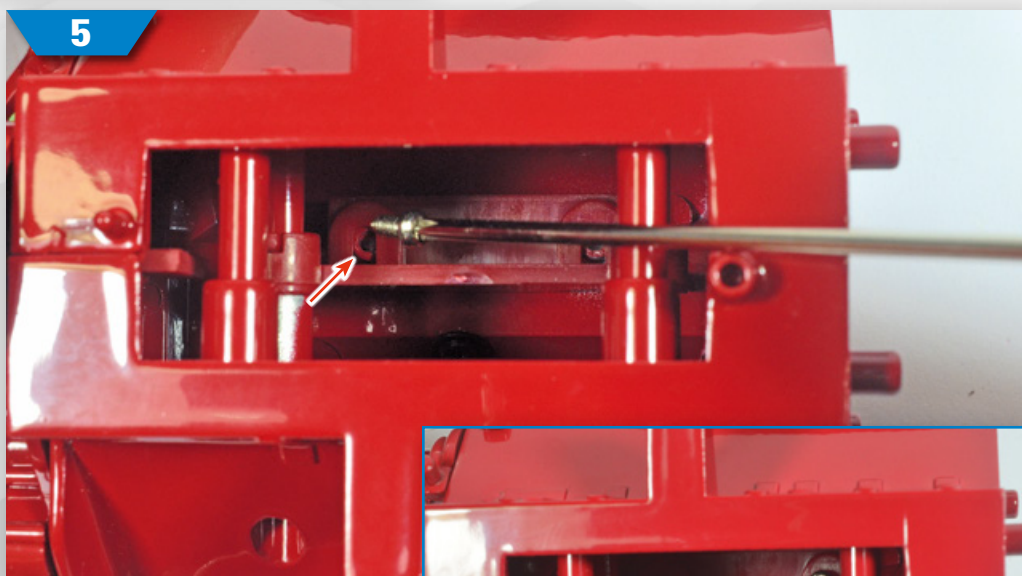


4

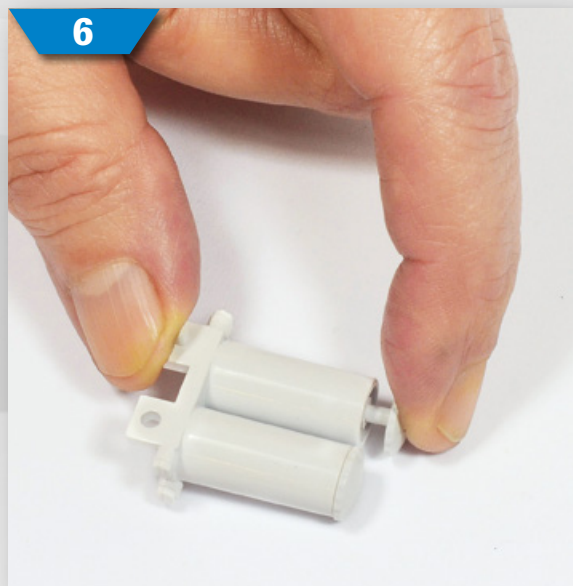


4 Nehmen Sie den Zylinderkopfdeckel wieder zur Hand, an dem Sie in Bauphase 21 gearbeitet haben. Bringen Sie die Abdeckung am Motorblock an, indem Sie die Teile wie auf dem Foto gezeigt ausrichten und die gebohrten Zapfen der Abdeckung auf die Löcher in der Zylinderkopfhalterung setzen.

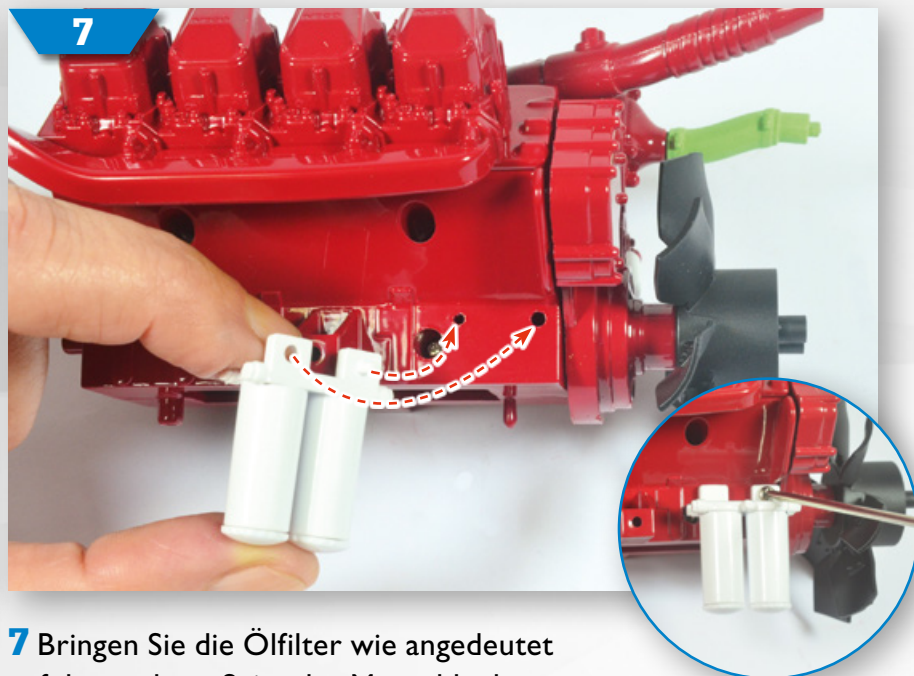
5



5 Halten Sie den Zylinderkopfdeckel in Position, drehen Sie die Baugruppe auf den Kopf und befestigen Sie die Teile, indem Sie zwei DS01-Schrauben in den durch die Pfeile markierten Löchern anziehen.



6 Stecken Sie die Stifte der Filterabdeckungen wie gezeigt in die Löcher der Ölfilter. Die Bauteile werden durch Druck verbunden.



7 Bringen Sie die Ölfilter wie angedeutet auf der rechten Seite des Motorblocks an. Befestigen Sie die Filter mit einer DS01-Schraube.



8 Prüfen Sie anhand des Fotos, ob Sie alle Bauteile richtig zusammengesetzt haben.