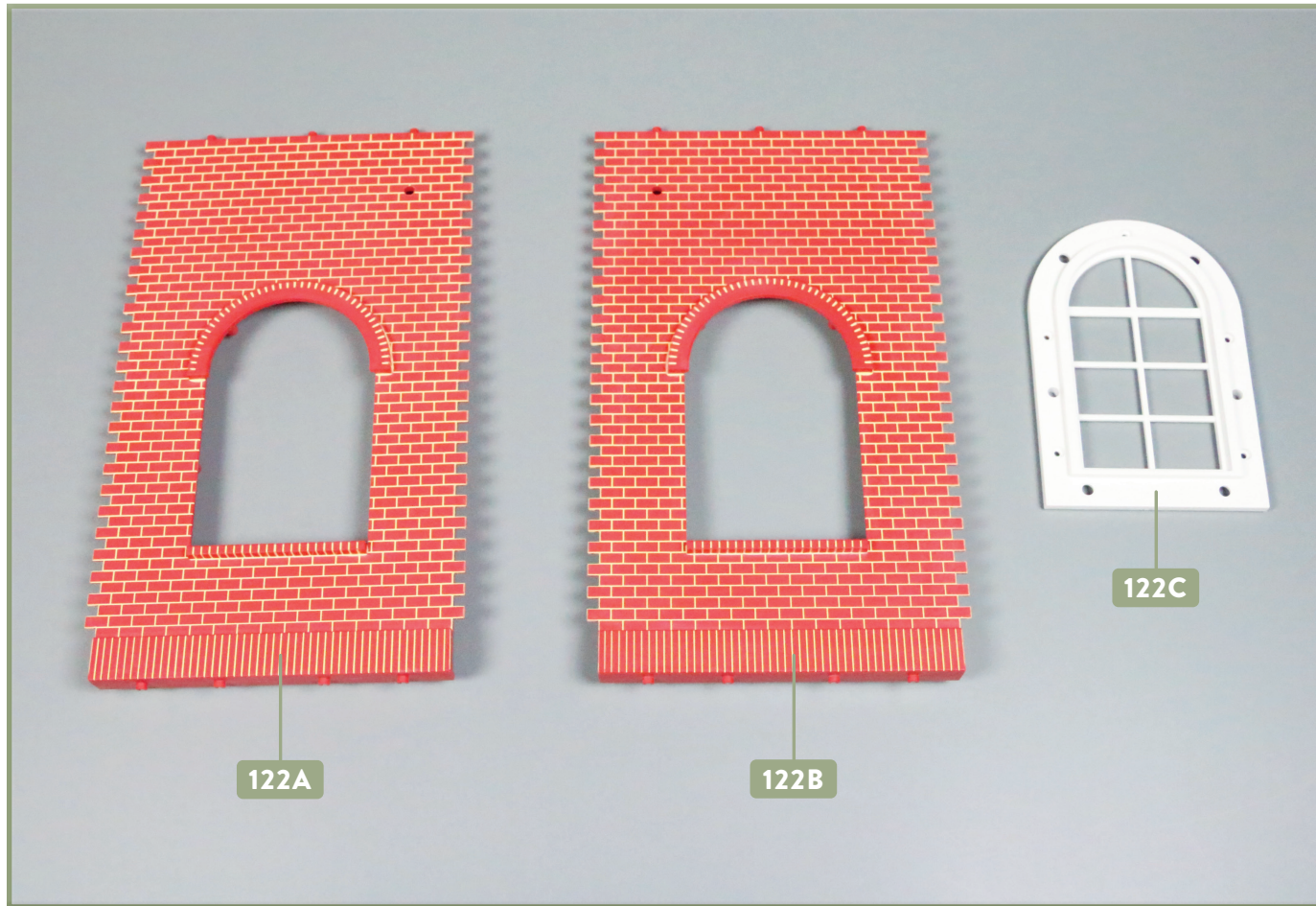


# DIE BAHNHOFSSFASSADE (II)

Der Zusammenbau der Bahnhofsfassade geht weiter mit zwei weiteren Mauerabschnitten. Das erste Fenster wird an der Fassade angebracht.



122A

122B

122C

Ihre Bauteile im Überblick		
Teilenummer	Name	Material
122A	Fassadenabschnitt	ABS
122B	Fassadenabschnitt	ABS
122C	Fenster	ABS

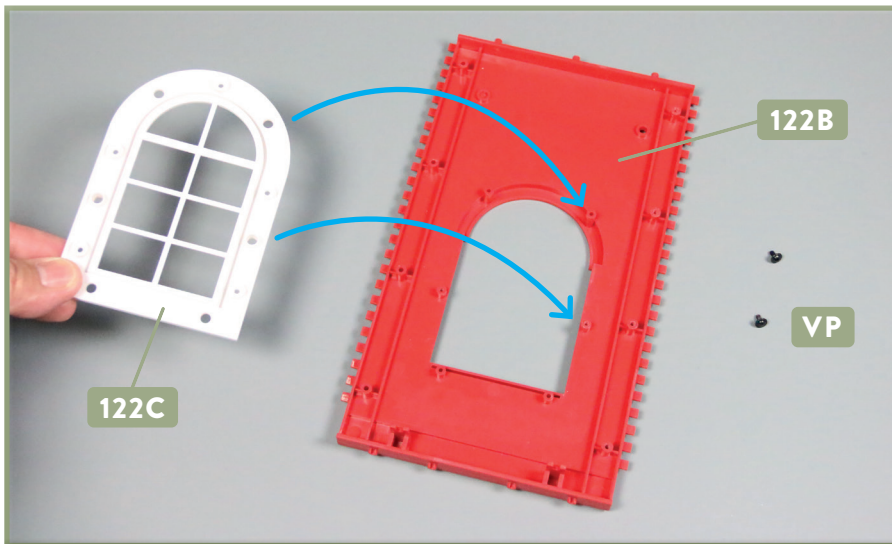


VP

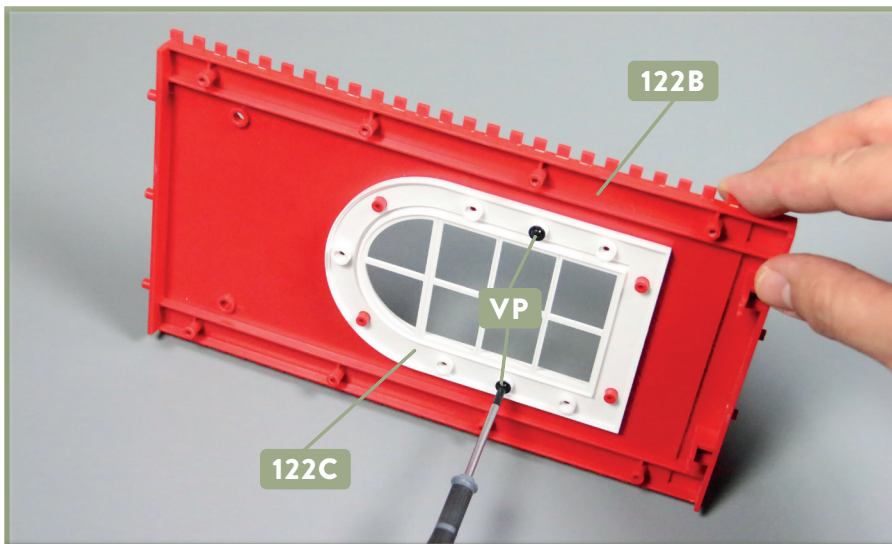
WP

Schrauben		
Typ	Anzahl	Abmessungen
VP	2 + 1	2,3 x 5 x 6 mm
WP	8 + 1	2,6 x 6 x 7 mm

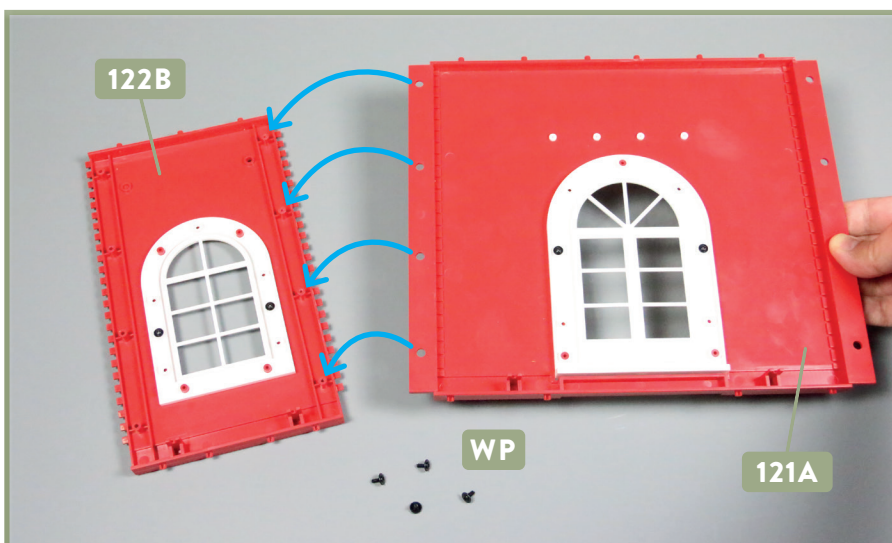
## SCHRITT 1: Anbringen des Fensters und der Fassadenabschnitte



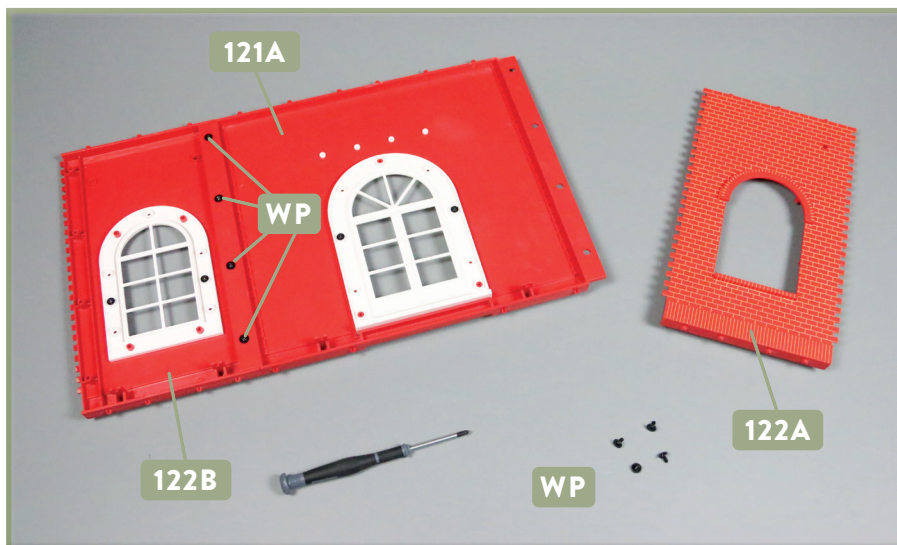
**1** Legen Sie zwei Schrauben **VP** sowie den Fassadenabschnitt **122B** mit der Innenseite nach oben auf Ihre Arbeitsplatte. Nehmen Sie das Fenster **122C** und fügen Sie es, ausgerichtet wie abgebildet, über der Öffnung des Fassadenabschnitts ein.



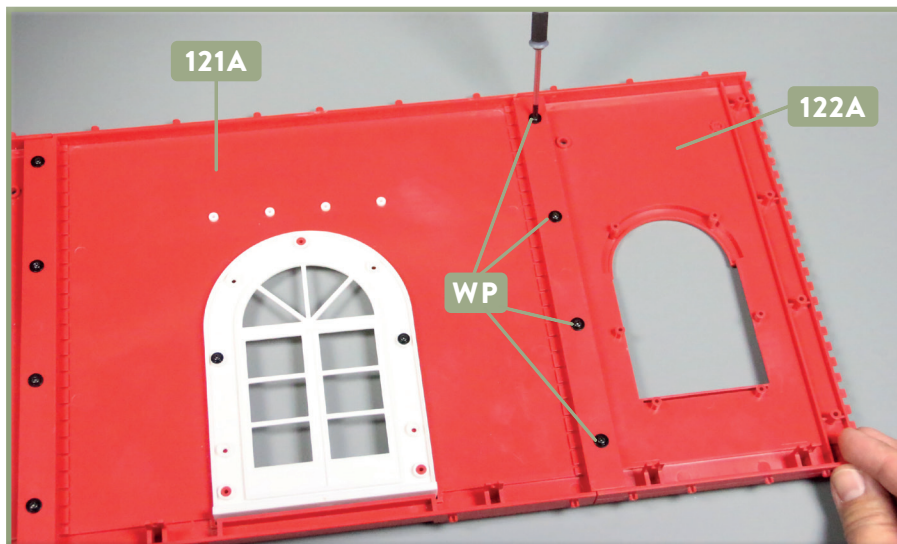
**2** Das Fenster **122C** ist korrekt in den Fassadenabschnitt **122B** eingesetzt und wird mit den beiden Schrauben **VP** befestigt.



**3** Nehmen Sie den zentralen Fassadenabschnitt **121A** und fügen Sie ihn mit dem Fassadenabschnitt **122B** zusammen, wie es die Pfeile andeuten. Legen Sie vier Schrauben **WP** bereit.



**4** Befestigen Sie die beiden Fassadenabschnitte **121A** und **122B** aneinander, indem Sie die vier Schrauben **WP** eindrehen. Legen Sie den Fassadenabschnitt **122A** und vier weitere Schrauben **WP** bereit.



**5** Fügen Sie die Fassadenabschnitte **121A** und **122A** zusammen und fixieren Sie sie mit den vier Schrauben **WP** aneinander.

## DAS BAUERGEBNIS



Am zentralen Abschnitt der Bahnhofsfassade sind zwei seitliche Fassadenabschnitte angebracht.