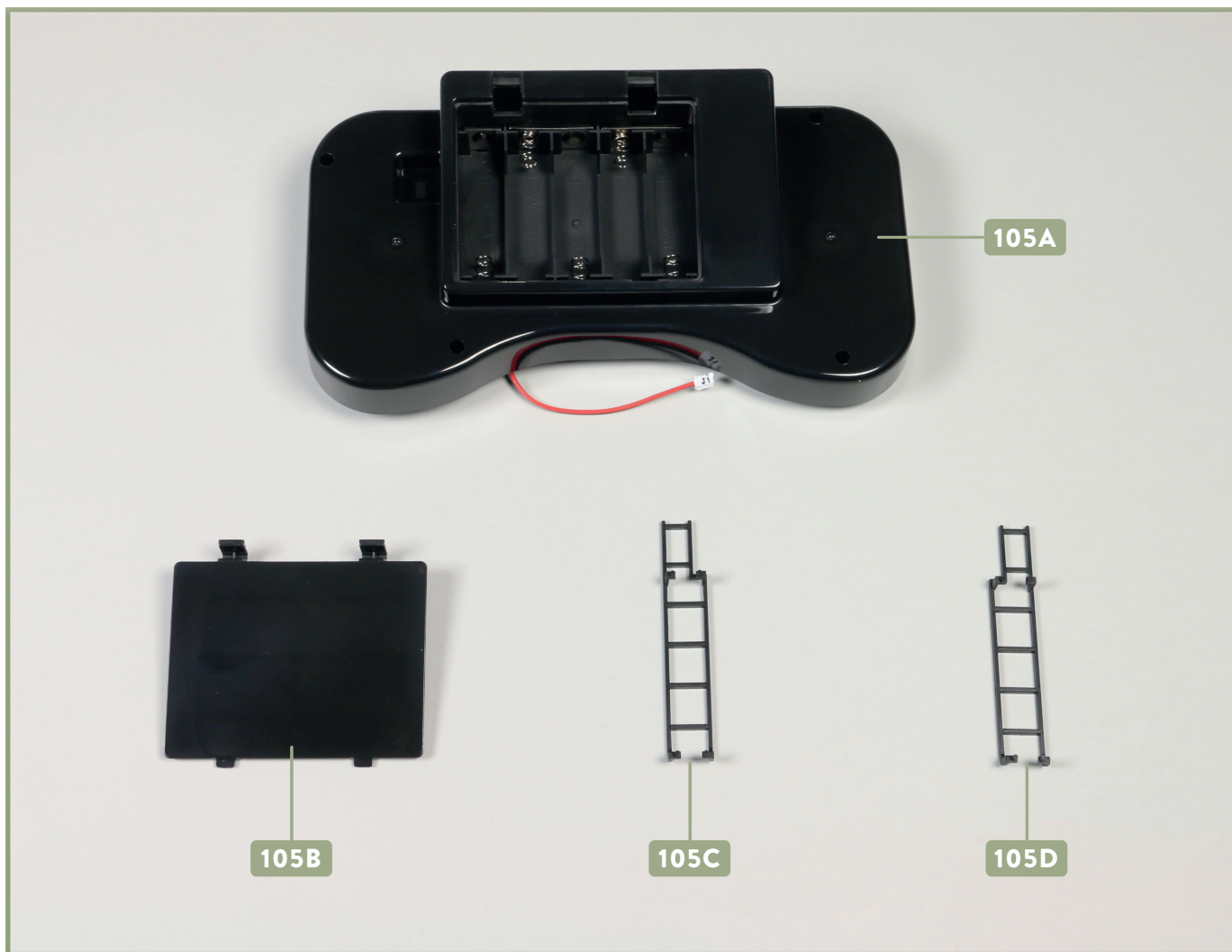


DIE FERNBEDIENUNG (V)

Der Zusammenbau der Fernbedienung findet seinen Abschluss: Das Rückteil wird aufgesetzt und verschraubt. Zwei Leitern werden am Tender angebracht.

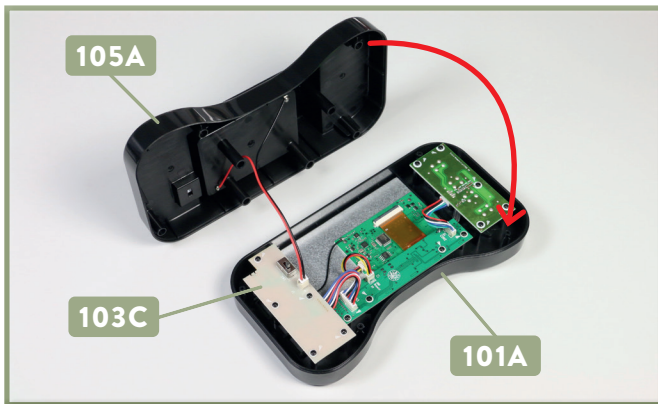


Ihre Bauteile im Überblick		
Teilenummer	Name	Material
105A	Rückteil der Fernbedienung	ABS/Elektronik
105B	Abdeckung des Batteriefachs	ABS
105C	linke Tenderaufstiegsleiter	ABS
105D	rechte Tenderaufstiegsleiter	ABS

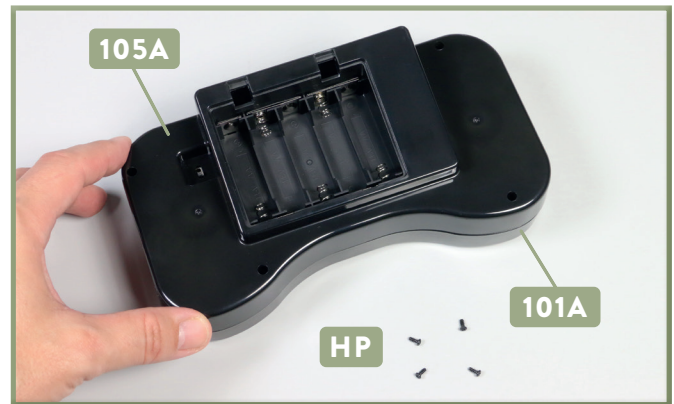


Schrauben		
Typ	Anzahl	Abmessungen
HP	4 + 1	2,3 x 5 mm

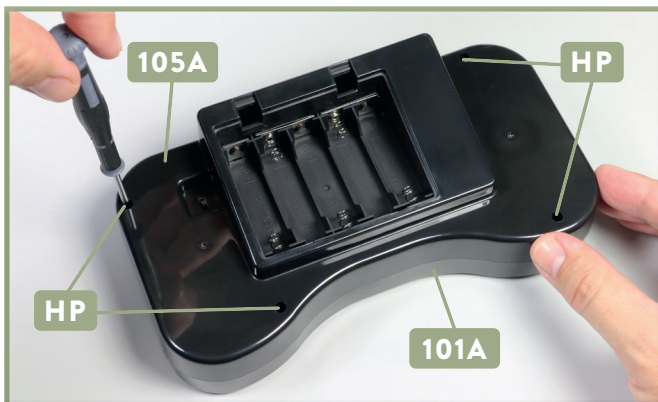
SCHRITT 1: Fertigstellung der Fernbedienung



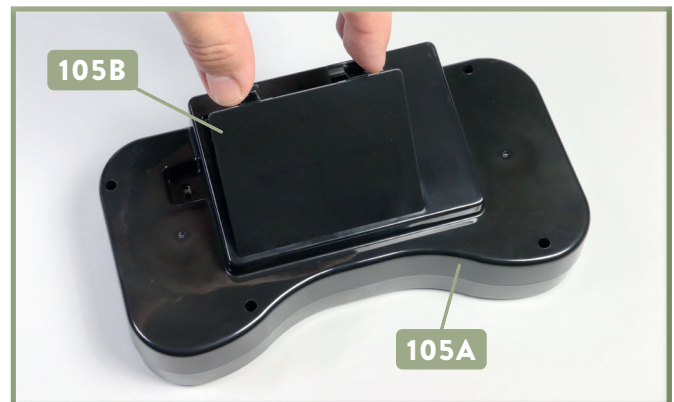
1 Legen Sie das Vorderteil der Fernbedienung **101A** mit der Vorderseite nach unten auf Ihre Arbeitsplatte. Nehmen Sie das Rückteil der Fernbedienung **105A** und verbinden Sie den Stecker seines Kabels mit dem Port der rechten Platine **103C**.



2 Setzen Sie das Rückteil der Fernbedienung **105A** auf das Vorderteil **101A**. Legen Sie vier Schrauben **HP** bereit.

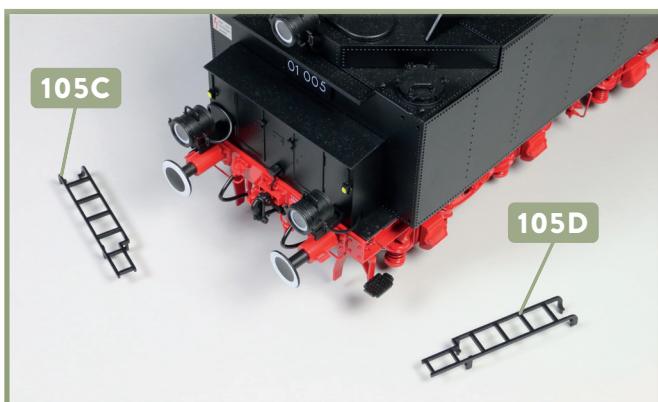


3 Fixieren Sie die beiden Teile der Fernbedienung **101A** und **105A** aneinander, indem Sie die vier Schrauben **HP** eindrehen.

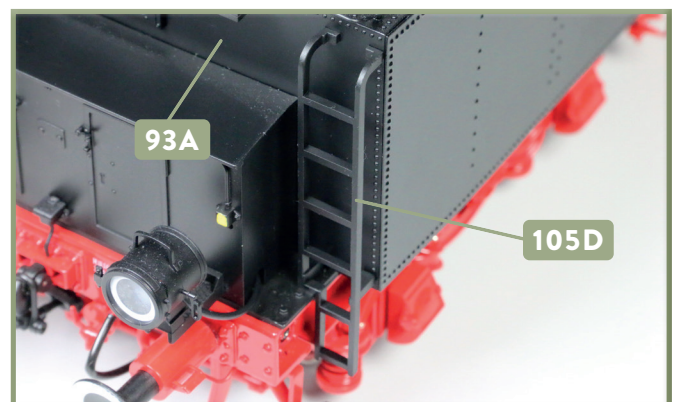


4 Setzen Sie die Abdeckung **105B** in die Aussparung auf der Hinterseite des Rückteils **105A** ein.

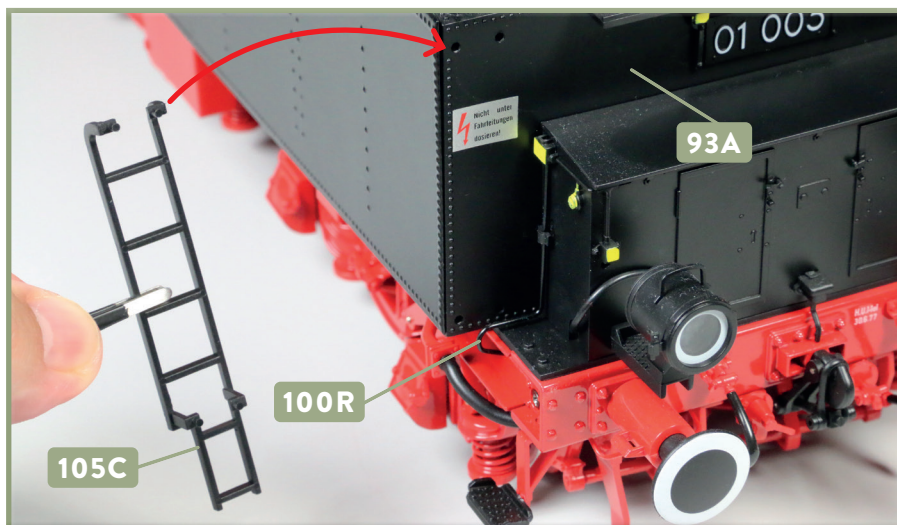
SCHRITT 2: Montage von zwei Leitern



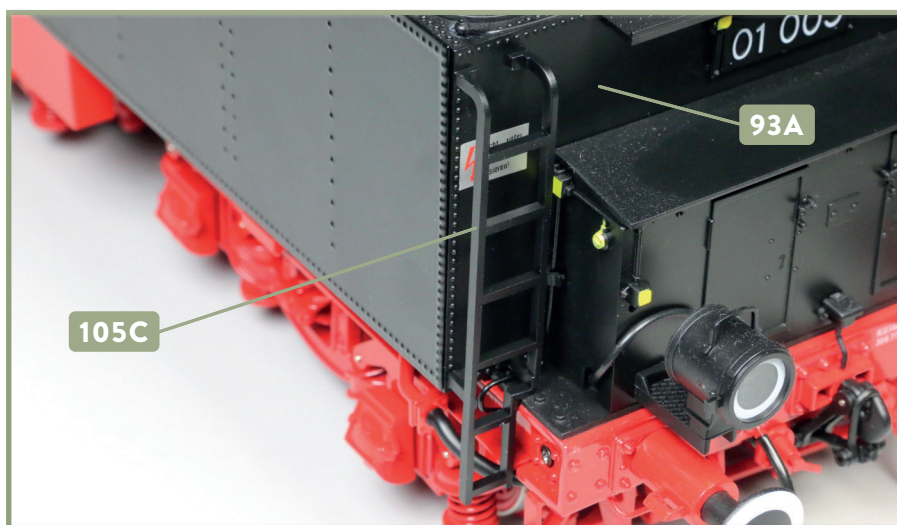
1 Stellen Sie den Tender auf Ihre Arbeitsplatte. Neben der Rückseite des Tenders legen Sie die beiden Aufstiegsleitern **105C** und **105D** bereit.



2 Versetzen Sie die vier Füße der rechten Leiter **105D** mit etwas Sekundenkleber und fügen Sie sie in die Bohrungen auf der Rückseite des Behälters **93A** ein, wie abgebildet.



3 Nehmen Sie die linke Leiter **105C** und versehen Sie deren vier Füße mit etwas Sekundenkleber. Fügen Sie sie in die Bohrungen links hinten am Behälter **93A** ein, wie es der Pfeil andeutet. Achten Sie darauf, dass die elektrische Leitung **100R** dabei nicht im Weg ist: Drücken Sie sie ggf. leicht hinunter.



4 Die Abbildung zeigt die korrekt am Behälter **93A** angebrachte linke Aufstiegsleiter **105C**.

DAS BAUERGBNIS



Die Fernbedienung ist komplettiert. Am Tender sind zwei Aufstiegsleitern angebracht.