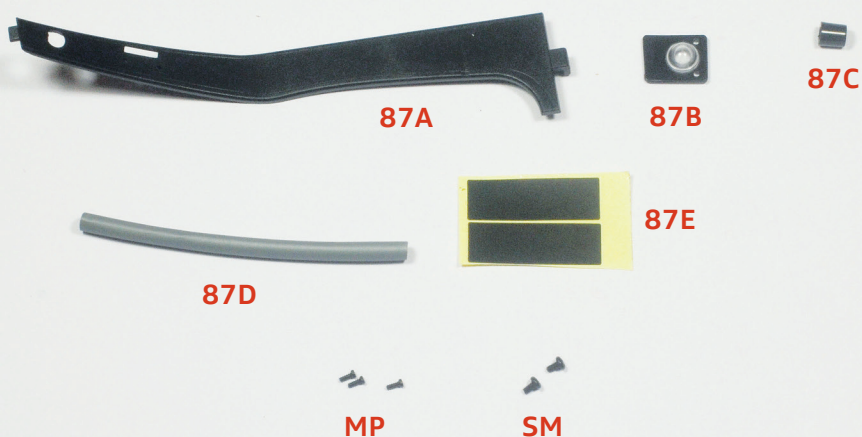


# DIE RECHTE B-SÄULE

In dieser Bauphase werden Sie die rechte B-Säule mit der Karosserie verbinden, sowie die Beifahrer- und Innenraumleuchte einbauen.

## BAUTEILE IM ÜBERBLICK:



**87A** Rechte B-Säule

**87B** Innenraumleuchte rechts

**87C** Beifahrerleuchte

**87D** Ummantelung

**87E** Klebestreifen (x2)

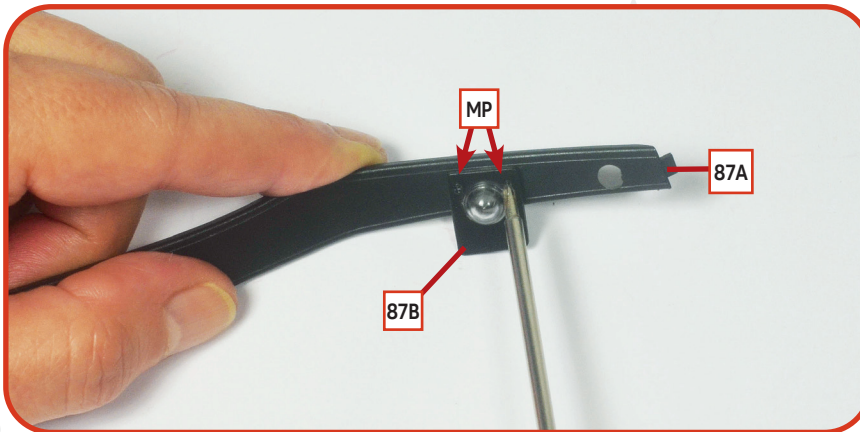
### Schrauben

**MP** drei Schrauben (1.2 x 3 mm)

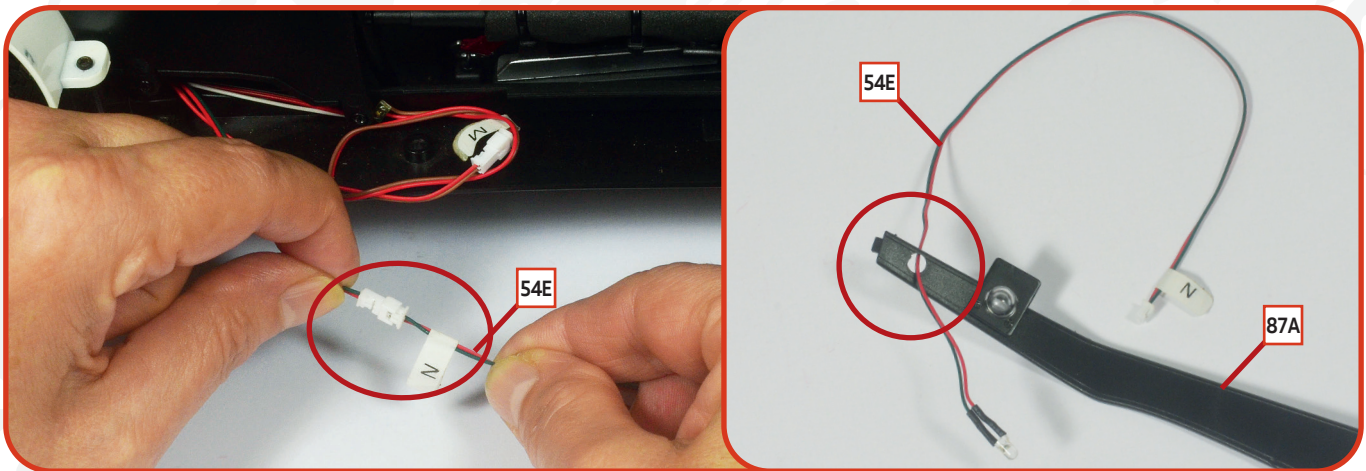
**SM** zwei Schrauben (1.7 x 3 mm)



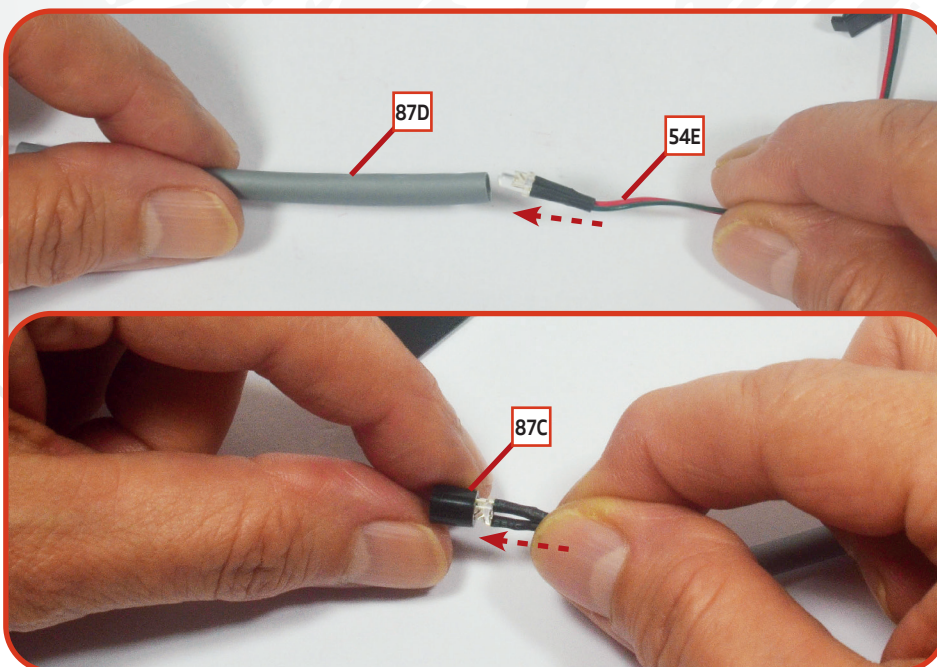
## BAUANLEITUNG



**01** Montieren Sie die rechte Innenraumleuchte **87B** an der entsprechenden Stelle an der Außenseite der B-Säule **87A** und richten Sie die Löcher der beiden Bauteile aneinander aus. Verwenden Sie zwei **MP**-Schrauben, um die Leuchte zu befestigen.

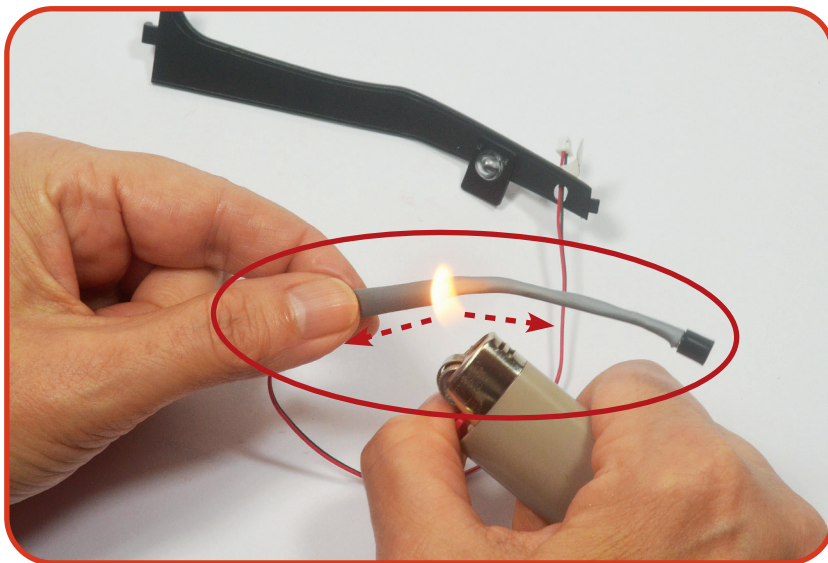


**02** Nehmen Sie die Bodenplatte Ihres Modells zur Hand und trennen Sie das Kabel **54E** (Etikett „N“), das an der rechten Seite des Modells herausragt, von seiner Verlängerung. Achten Sie dabei darauf, die Kabel nicht zu beschädigen. Führen Sie das Kabel **54E** durch das Loch in der B-Säule **87A** und richten Sie die Teile wie abgebildet aus: Die LED des Kabels muss sich an der Außenseite der B-Säule befinden.

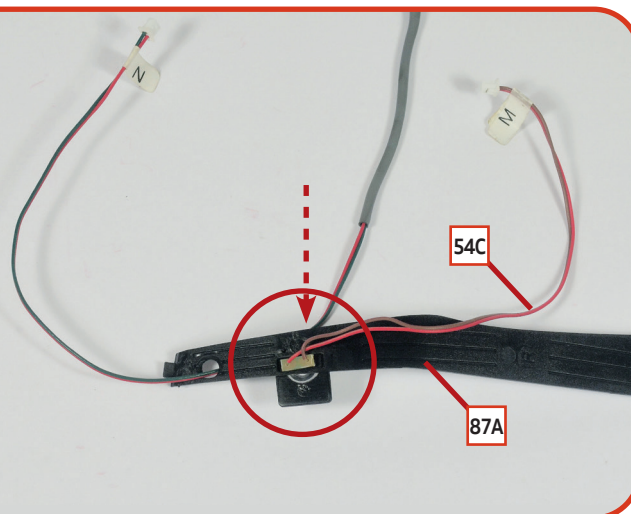
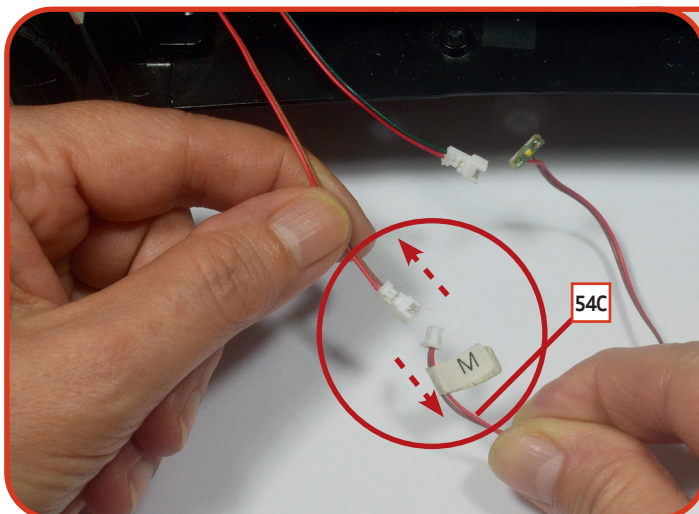


**03** Führen Sie das Kabel **54E** in den Kabelkanal **87D** ein und schieben Sie es hindurch, bis die LED am anderen Ende des Kabelkanals herauskommt. Befestigen Sie die Beifahrerleuchte **87C** an der LED am Kabel, ohne die Bauteile dabei zu beschädigen.

## BAUANLEITUNG

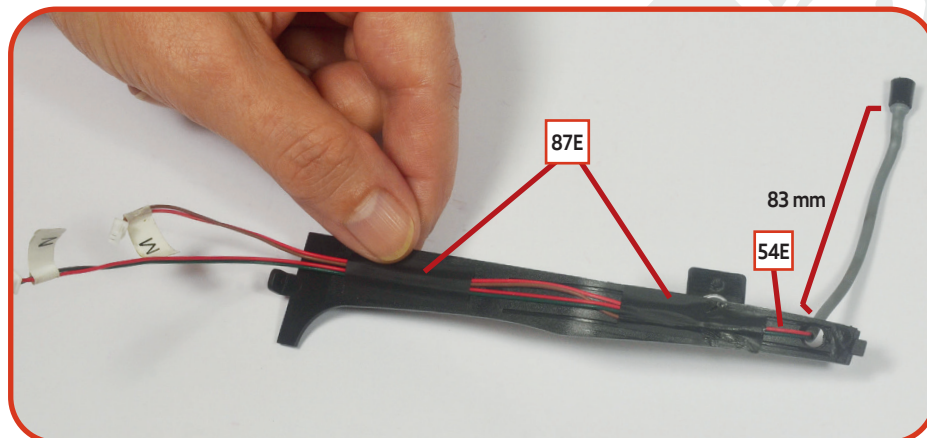


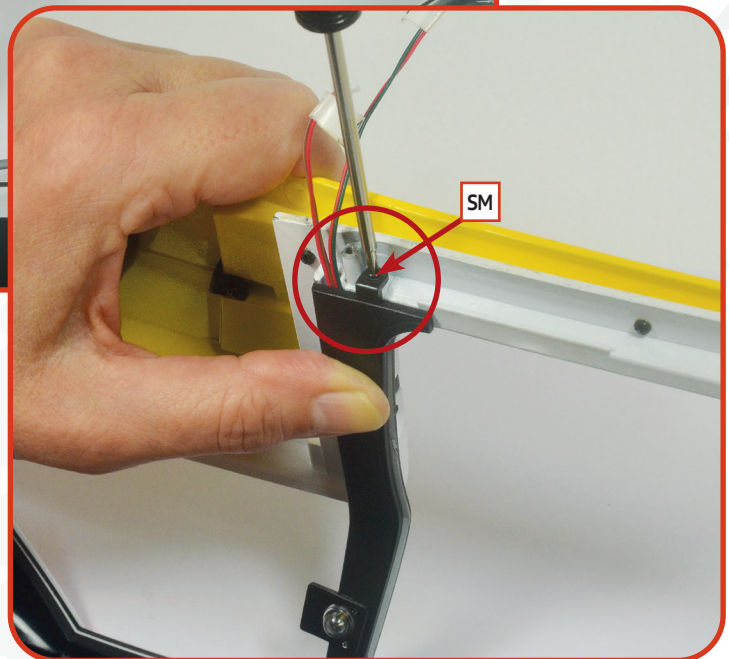
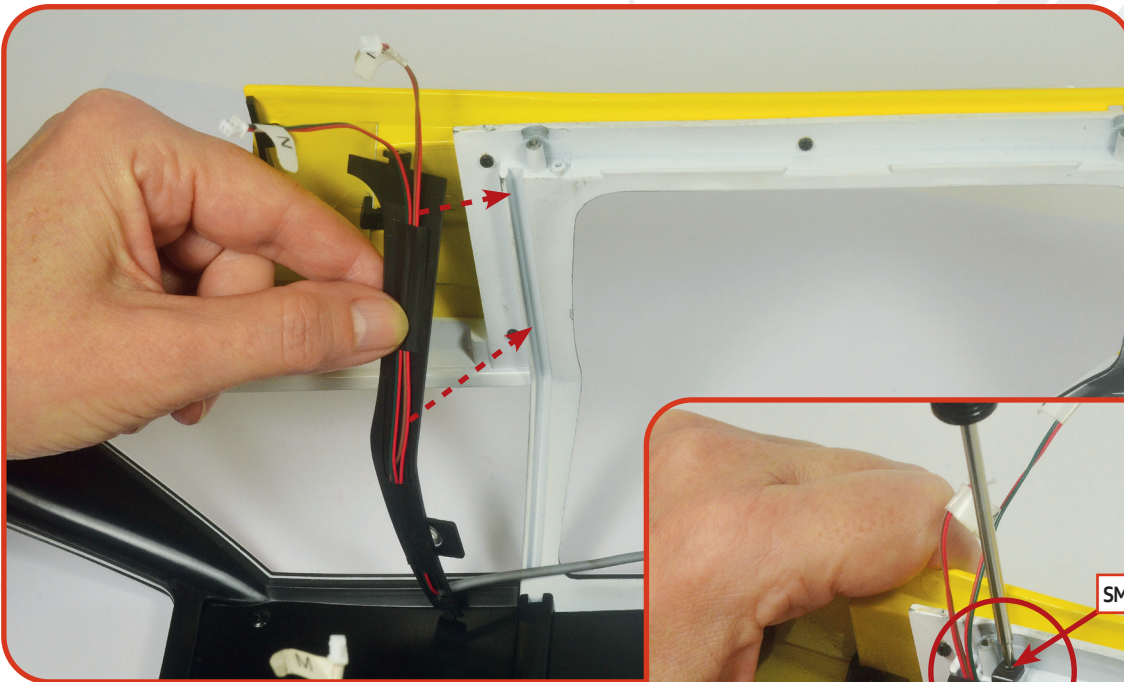
**04** Schieben Sie das Ende des Kabelkanals über die Basis der LED. Verwenden Sie ein Feuerzeug (oder eine andere Wärmequelle), um die Ummantelung zu erwärmen und am Kabel zu befestigen. Seien Sie vorsichtig, damit Sie sich nicht verbrennen oder die Teile beschädigen.



**05** Trennen Sie das Kabel **54C** (Etikett „M“), das an der rechten Seite des Modells herausragt, von seiner Verlängerung. Setzen Sie die LED an der vorgesehenen Stelle an der Innenseite der B-Säule **87A** ein.

**06** Stellen Sie sicher, dass der von der Ummantelung verdeckte Abschnitt des Kabels **54E** 83 mm aus dem Loch der B-Säule herausragt. Ziehen Sie die beiden Kabel an der Innenseite der B-Säule entlang und befestigen Sie sie, indem Sie die beiden Klebestreifen **87E** an den markierten Stellen anbringen.





**07** Nehmen Sie die Karosserie Ihres Modells zur Hand und legen Sie sie umgedreht auf Ihre Arbeitsfläche. Bringen Sie die rechte B-Säule an der vorgesehenen Stelle an, indem Sie die beiden Kabel in die dafür vorgesehene Nut schieben. Befestigen Sie die B-Säule an der Karosserie, indem Sie eine **SM**-Schraube im markierten Loch anziehen.

## DAS ERGEBNIS

So sieht die Karosserie Ihres Modells am Ende dieser Bauphase aus.

