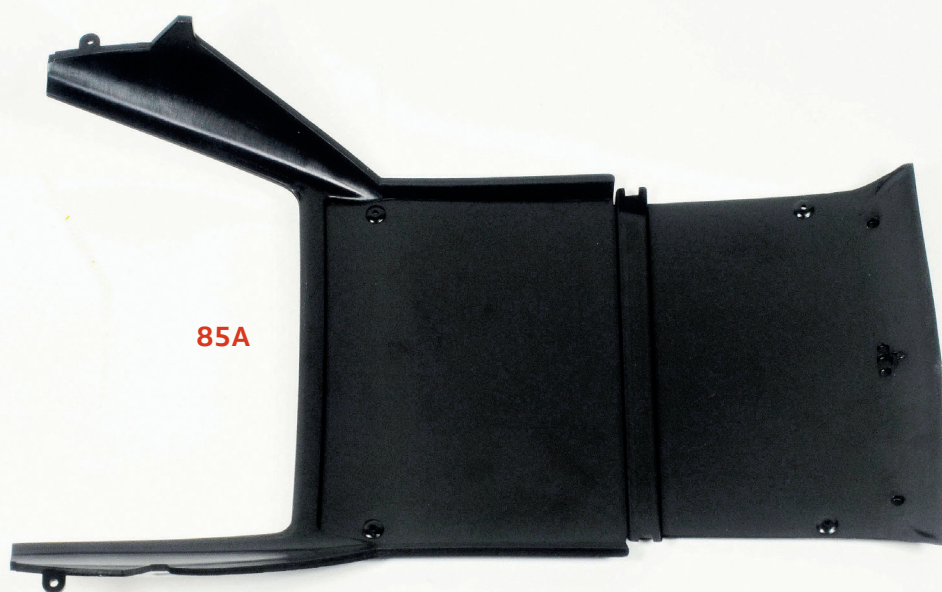


# DER DACHHIMMEL

In dieser Bauphase werden Sie den Dachhimmel in der Karosserie anbringen.

## BAUTEILE IM ÜBERBLICK:



85A

AM



KM



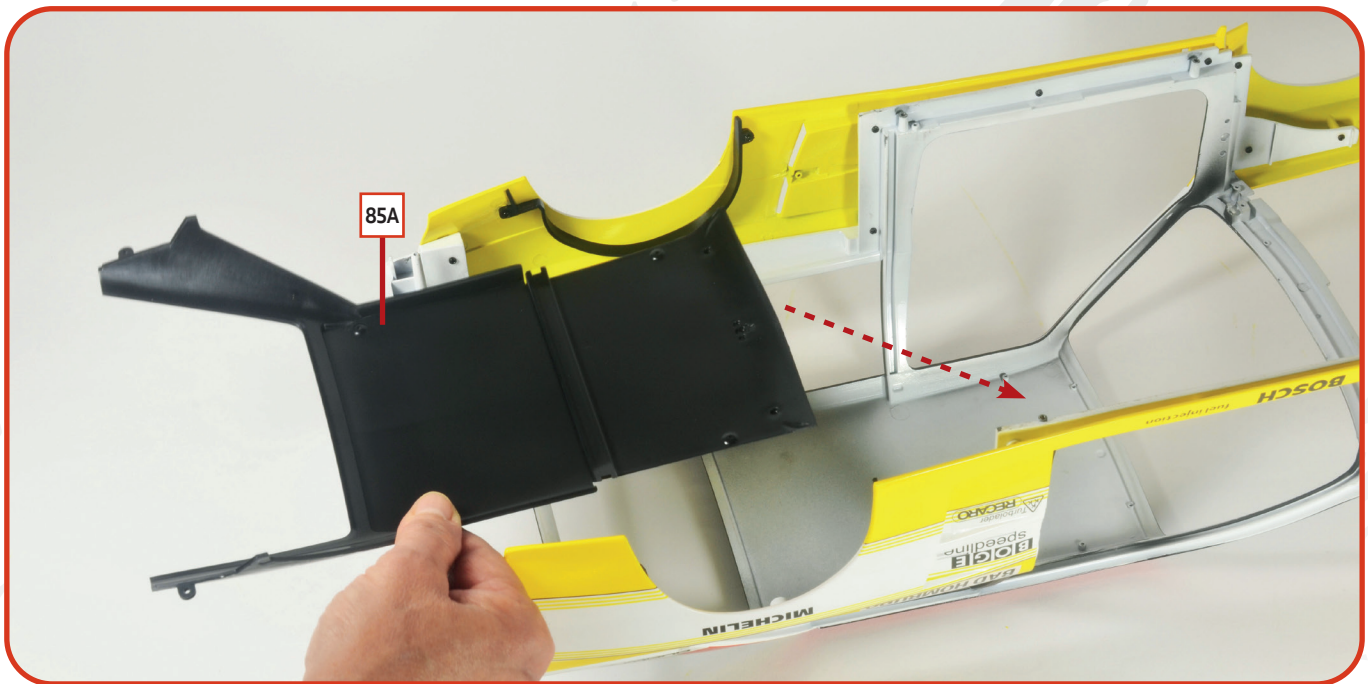
**85A** Dachhimmel

**Schrauben**

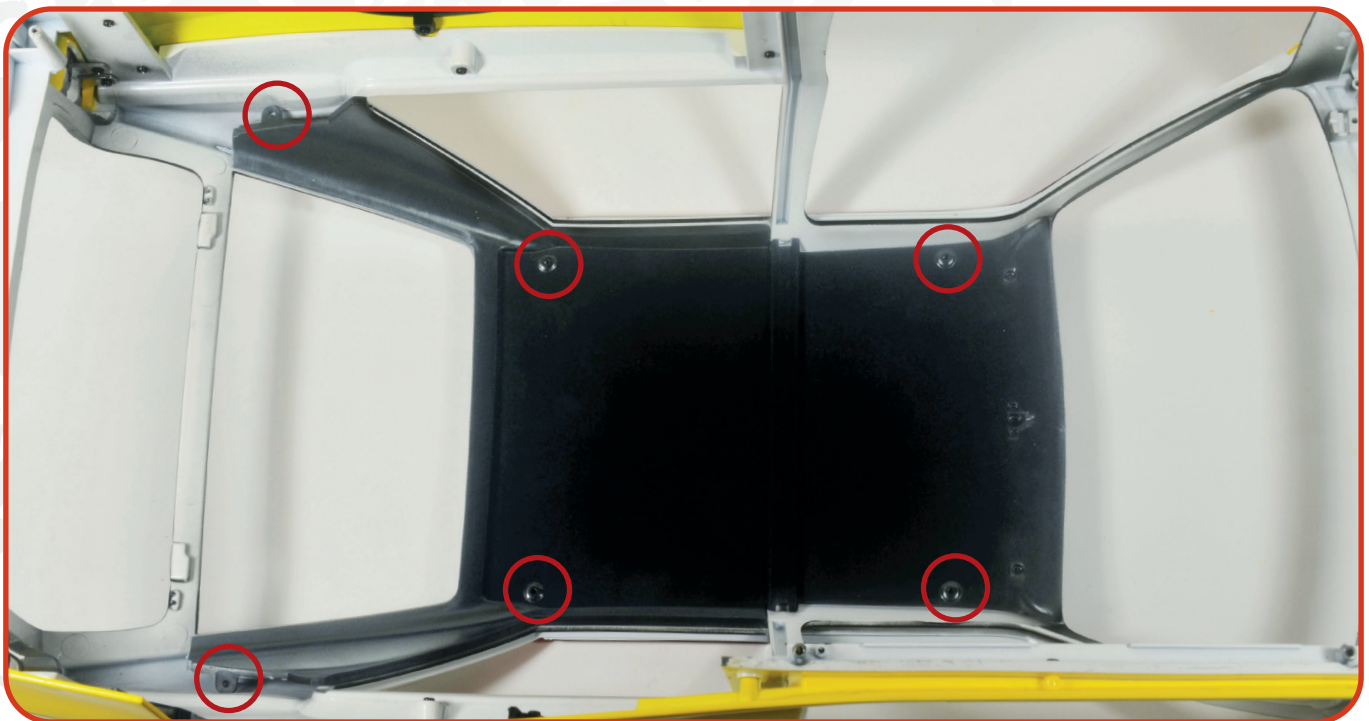
**AM** drei Schrauben (1.7 x 4 mm)

**KM** fünf Schrauben (1.4 x 4 mm)



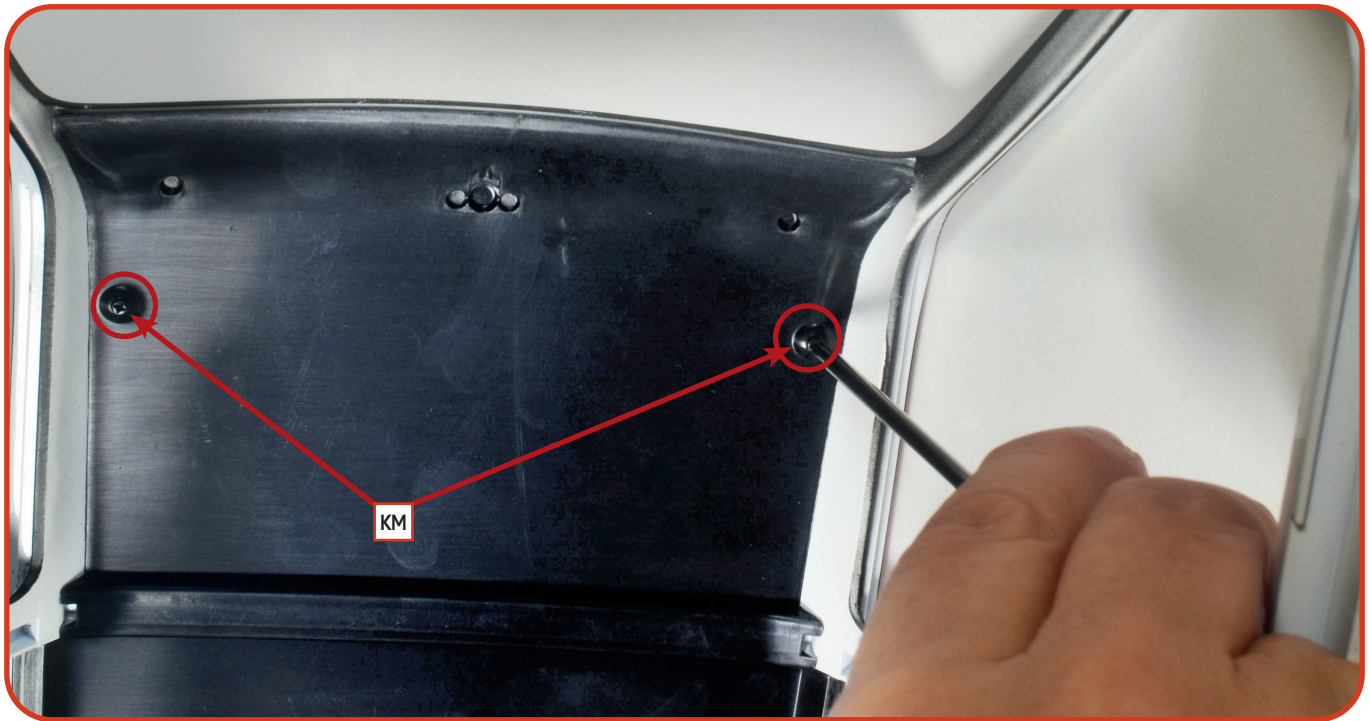


**01** Nehmen Sie die Karosserie Ihres Modells zur Hand und legen Sie sie umgedreht auf Ihre Arbeitsfläche. Platzieren Sie den Dachhimmel **85A** auf der Innenseite der Karosserie. Orientieren Sie sich dabei an dem Foto und den Umrissen der Teile, um sie richtig auszurichten.

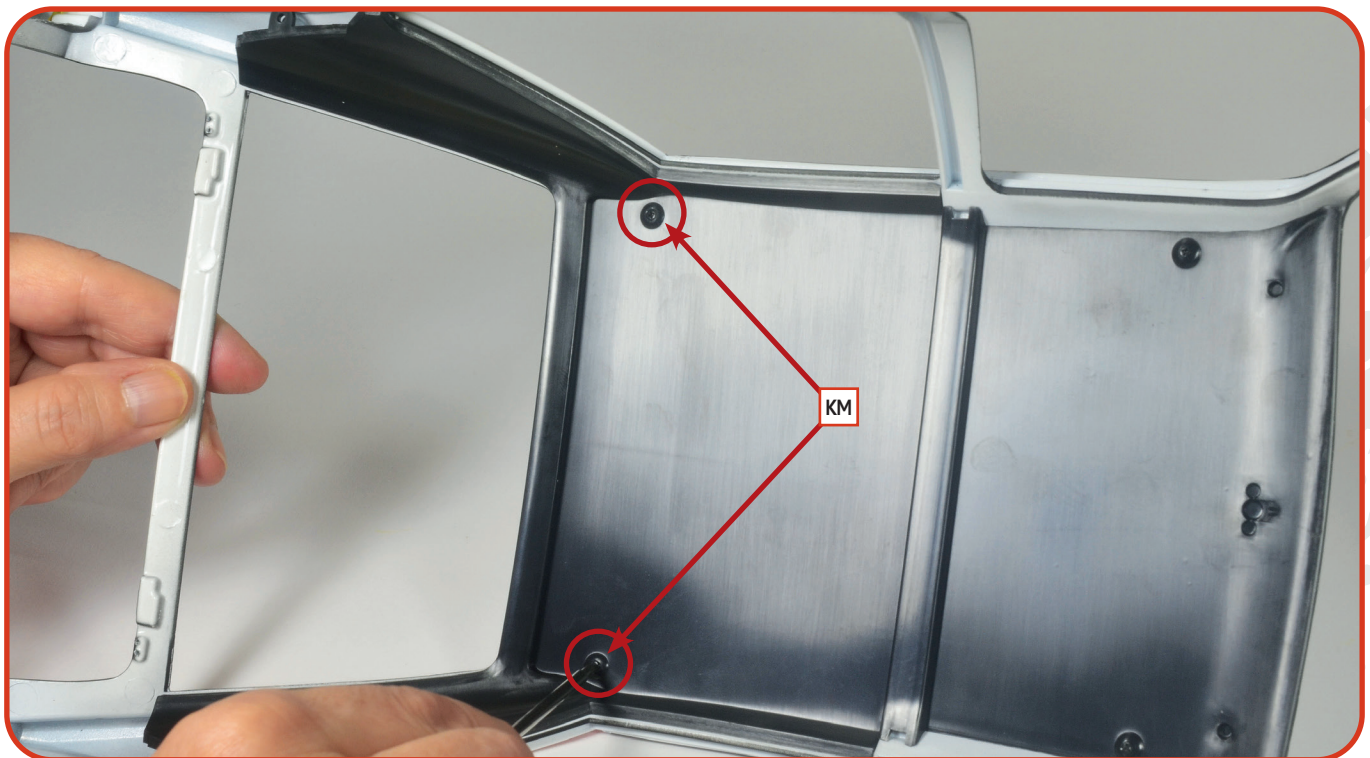


**02** Prüfen Sie anhand des Fotos, ob der Dachhimmel korrekt positioniert wurde. Versichern Sie sich, dass die sechs Löcher im Dachhimmel mit den entsprechenden Löchern in der Karosserie übereinstimmen.

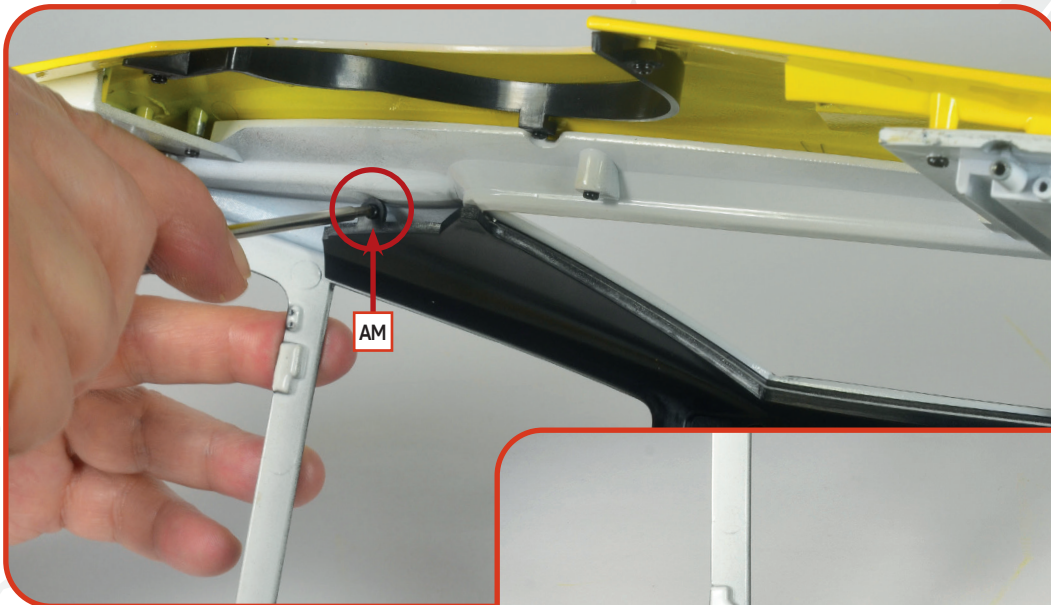
## BAUANLEITUNG



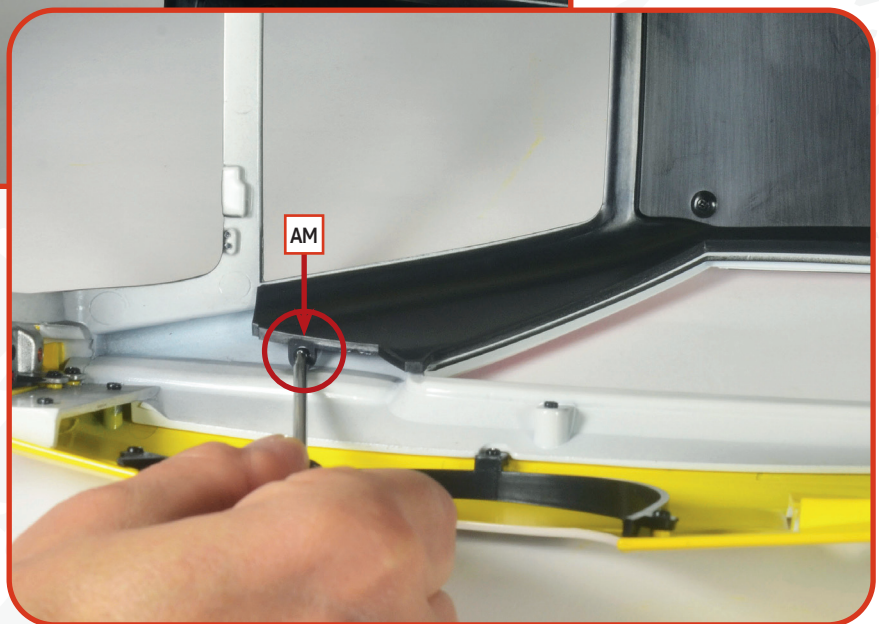
**03** Beginnen Sie mit der Befestigung des Dachhimmels an der Karosserie, indem Sie zwei **KM**-Schrauben in den auf dem Foto markierten Löchern im vorderen Teil der Baugruppe anziehen.



**04** Ziehen Sie zwei weitere **KM**-Schrauben in den markierten Löchern im Mittelteil der Karosserie fest.



**05** Befestigen Sie abschließend den Dachhimmel an der Karosserie, indem Sie zwei **AM**-Schrauben in den markierten Löchern im hinteren Teil des Modells festziehen.



### DAS ERGEBNIS

So sieht die Innenseite der Karosserie aus, nachdem der Dachhimmel montiert wurde.

