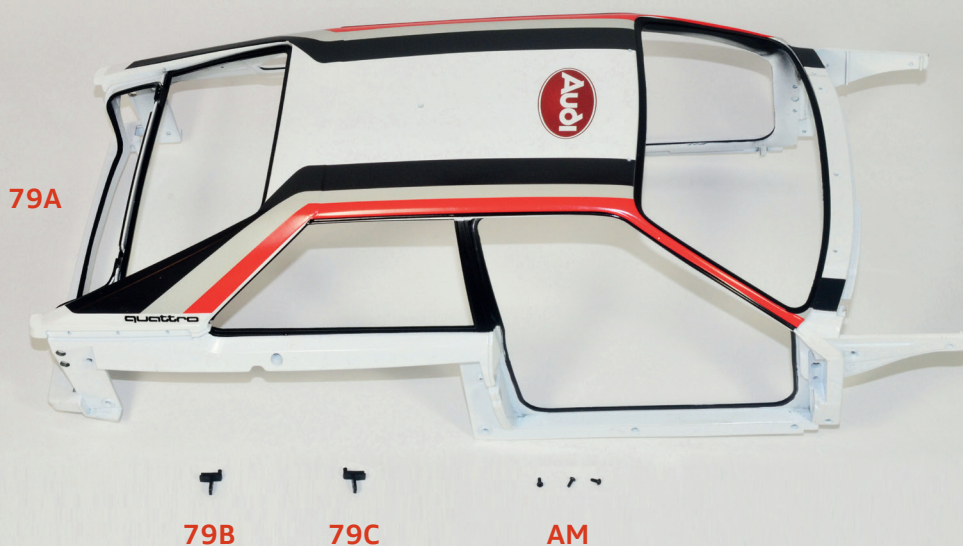


# DAS MITTELTEIL DER KAROSSERIE

In dieser Bauphase setzen Sie verschiedene Bauteile in den Motorraum ein und arbeiten an der Karosserie Ihres Modells.

## BAUTEILE IM ÜBERBLICK:



**79A** Mittelteil der Karosserie

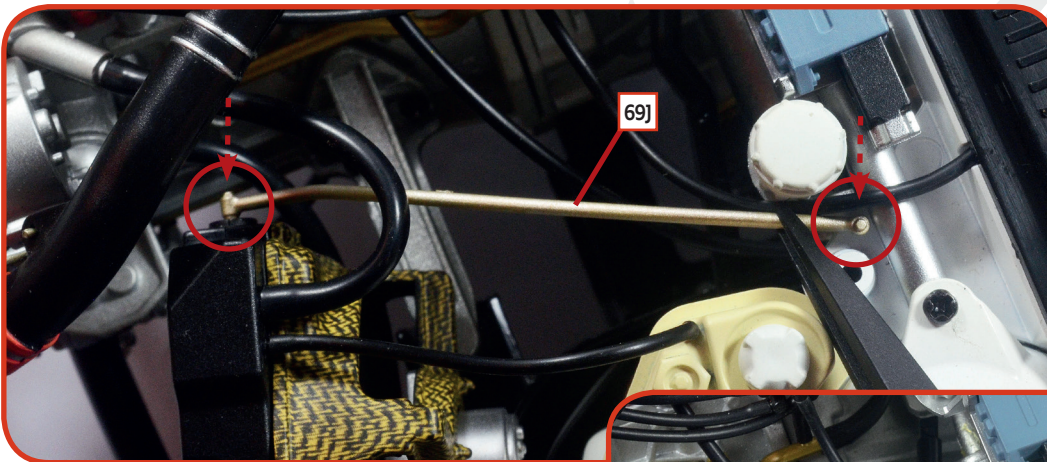
**79B** Linkes Türschloss

**79C** Rechtes Türschloss

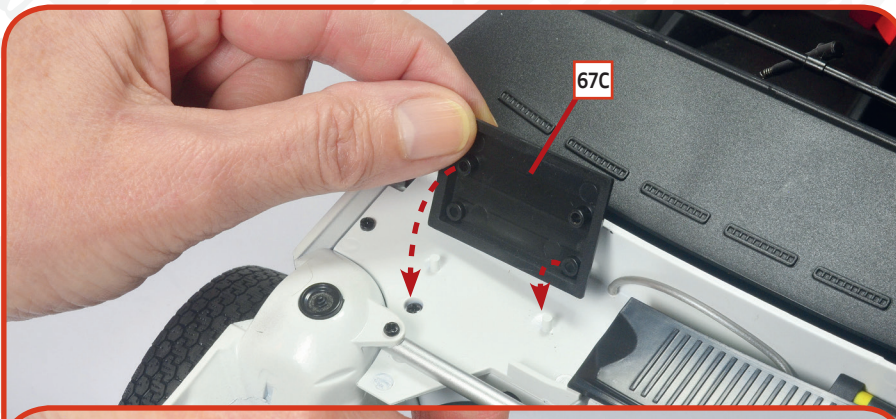
**Schrauben**

**AM** drei Schrauben (1.7 x 4 mm)





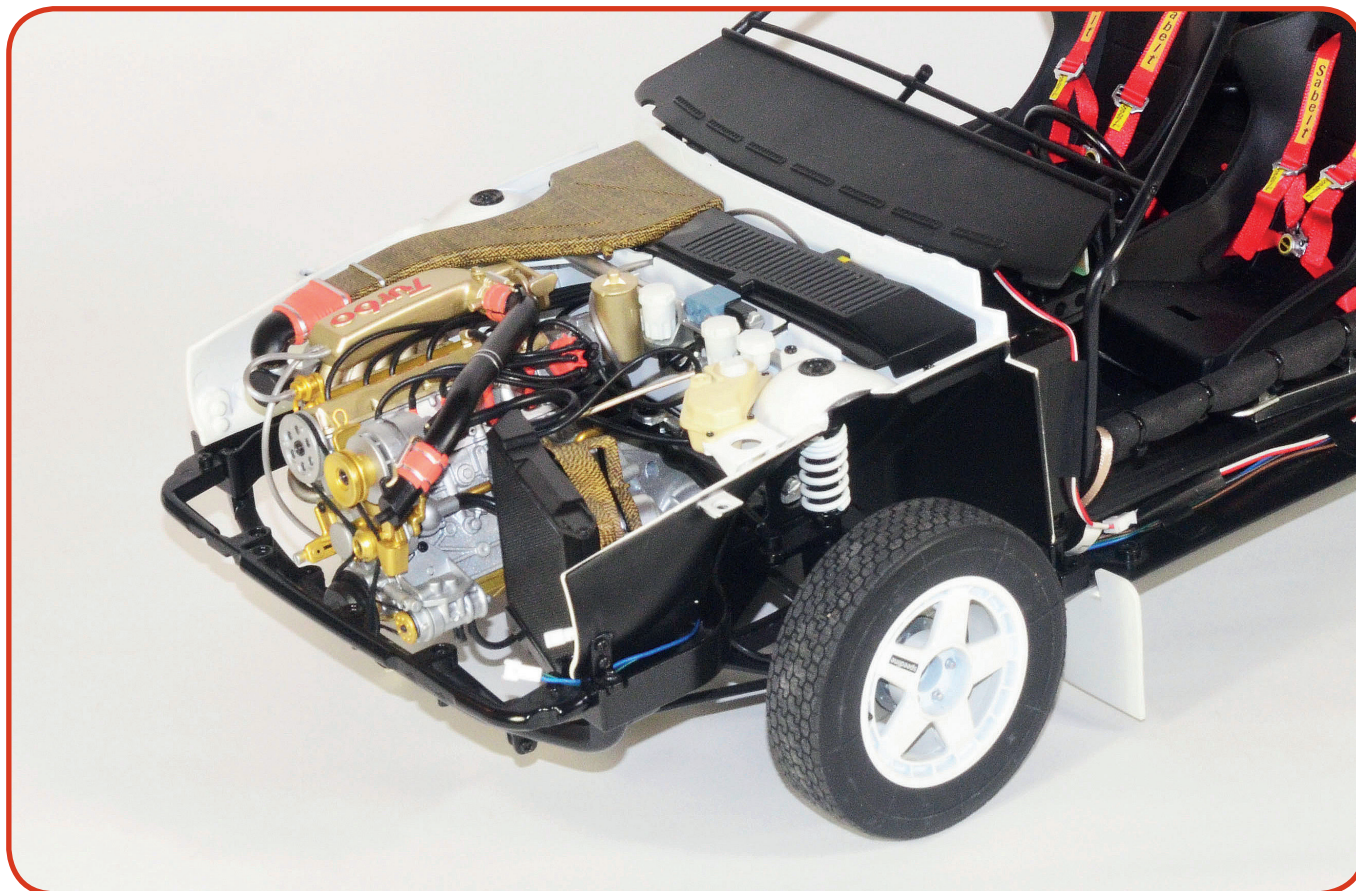
**01** Nehmen Sie die Stützstange des Kühlers **69J** zur Hand und bringen Sie sie wie gezeigt an, um den Kühler und den oberen Abschnitt der Spritzwand **61A** zu verbinden. Nehmen Sie jetzt die Kühlmittelpumpe **68G** zur Hand und installieren Sie sie an der gezeigten Stelle zwischen dem Ende der Stützstange und dem Ausgleichsbehälter.



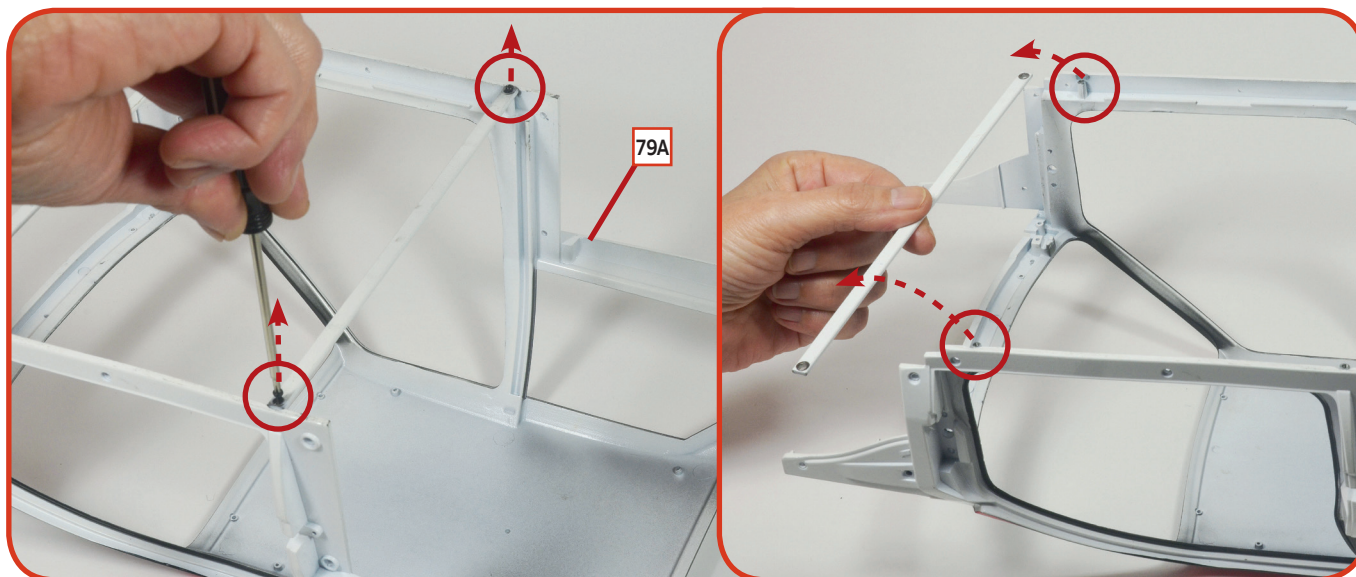
**02** Nehmen Sie den Deckel **67C** und bringen Sie ihn an der markierten Stelle am rechten Ende des oberen Abschnitts der Spritzwand an. Nehmen Sie dann den Ansaugkrümmer, den Sie in der Bauphase 67 zusammengebaut haben, und verbinden Sie ihn mit dem Modell, indem Sie sein Ende auf den Motorkrümmer stecken und seine beiden Stifte in die entsprechenden Löcher im Deckel **67C** einführen.



## BAUANLEITUNG

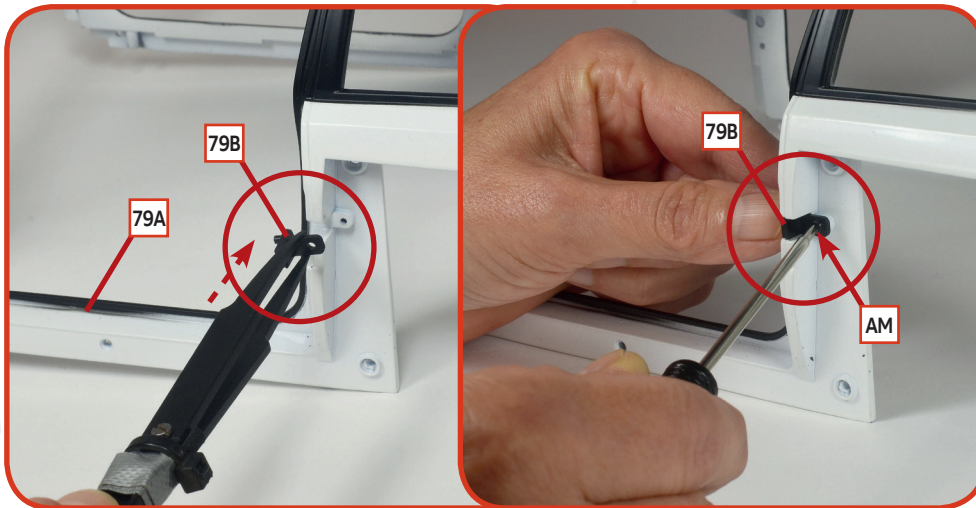


**03** Vergleichen Sie Ihr Modell mit dem Foto, um zu prüfen, ob Sie alle Bauteile korrekt angebracht haben.



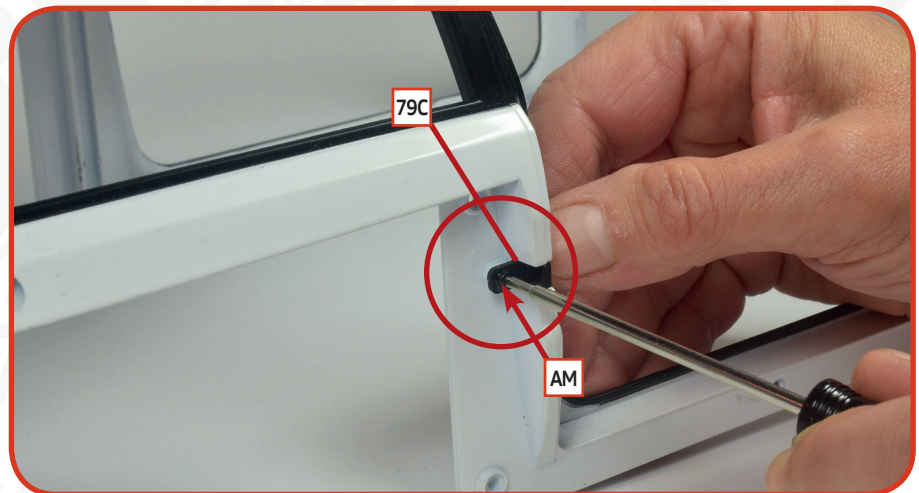
**04** Legen Sie das Mittelteil der Karosserie **79A** umgedreht auf Ihre Arbeitsfläche. Entfernen Sie die beiden Verstärkungsleisten, die mit vier Schrauben (zwei pro Leiste) an der Karosserie befestigt sind, indem Sie sie herausschrauben.

## BAUANLEITUNG



**05** Setzen Sie das linke Türschloss **79B** an der markierten Stelle auf der linken Seite der Karosserie **79A** ein. Befestigen Sie das Schloss mit einer **AM**-Schraube.

**06** Bringen Sie auf die gleiche Weise das rechte Türschloss **79C** an der markierten Stelle auf der rechten Seite der Karosserie an und befestigen Sie es mit einer **AM**-Schraube.



### DAS ERGEBNIS

So sieht das Mittelteil der Karosserie Ihres Modells am Ende dieser Bauphase aus.

