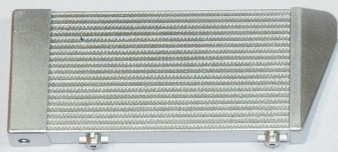


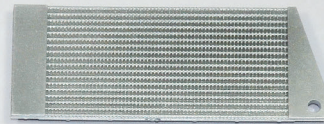
LADELUFTKÜHLER, TANK UND PUMPEN

In dieser Bauphase montieren Sie einige Bauteile an der oberen Spritzwand und bauen den Ladeluftkühler zusammen.

BAUTEILE IM ÜBERBLICK:



68A



68B



68C



68D



68E



68F



68G



68H

- 68A Ladeluftkühler vorne
- 68B Ladeluftkühler hinten
- 68C Tank

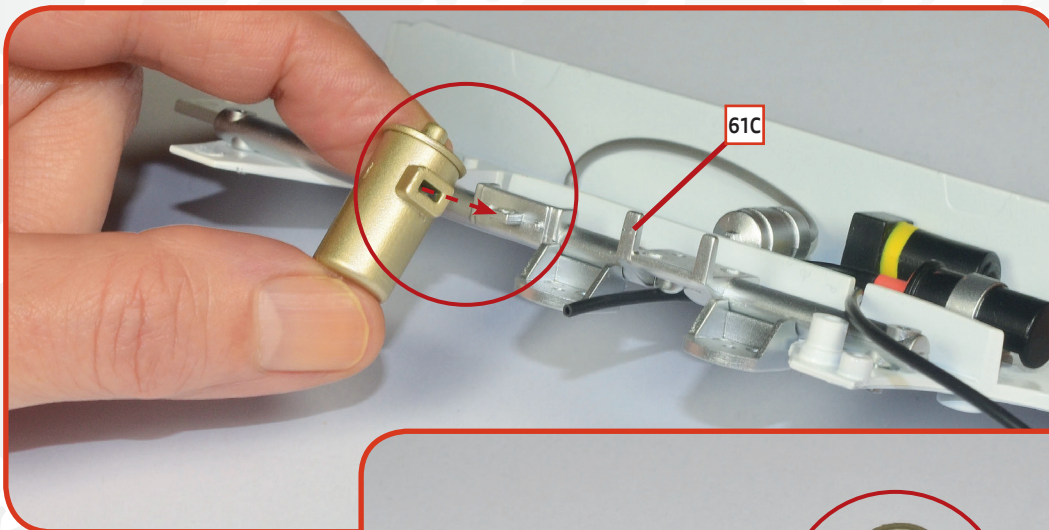
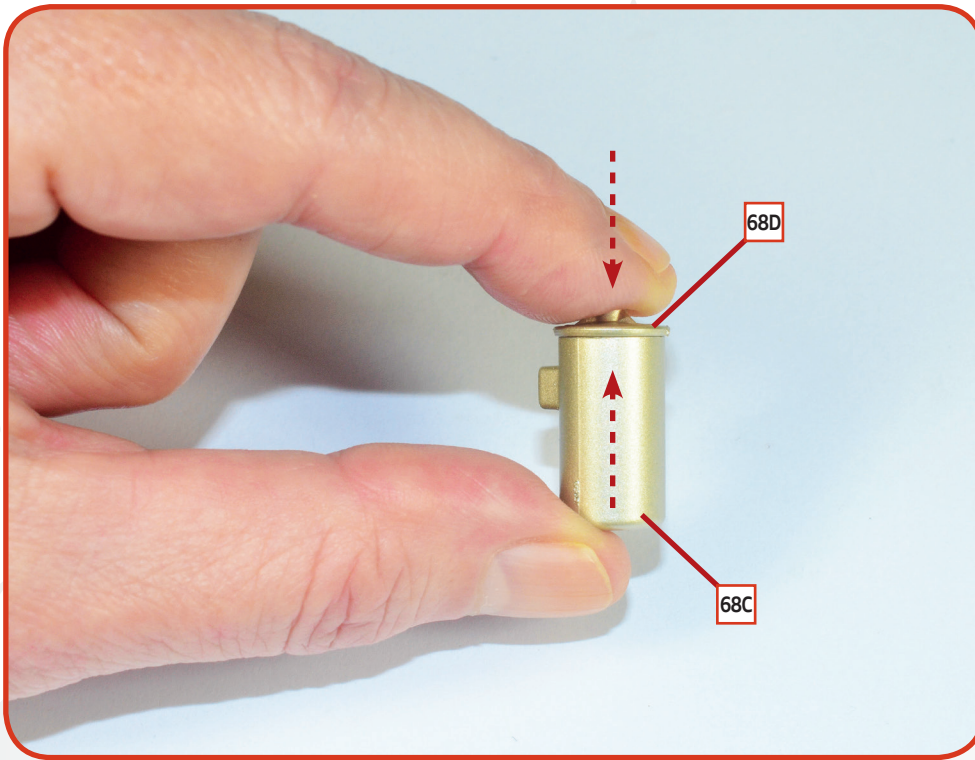
- 68D Tankdeckel
- 68E Bremsölpumpen (x2)
- 68F Steuereinheit

- 68G Kühlmittelpumpe
- 68H Verbindungsrohr

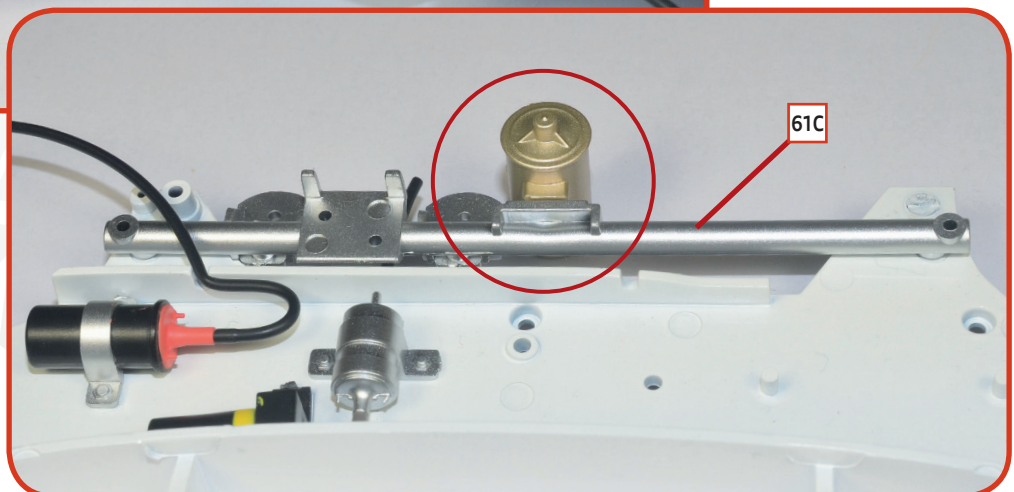


BAUANLEITUNG

01 Bringen Sie den Deckel **68D** mit leichtem Druck auf dem Tank **68C** an.

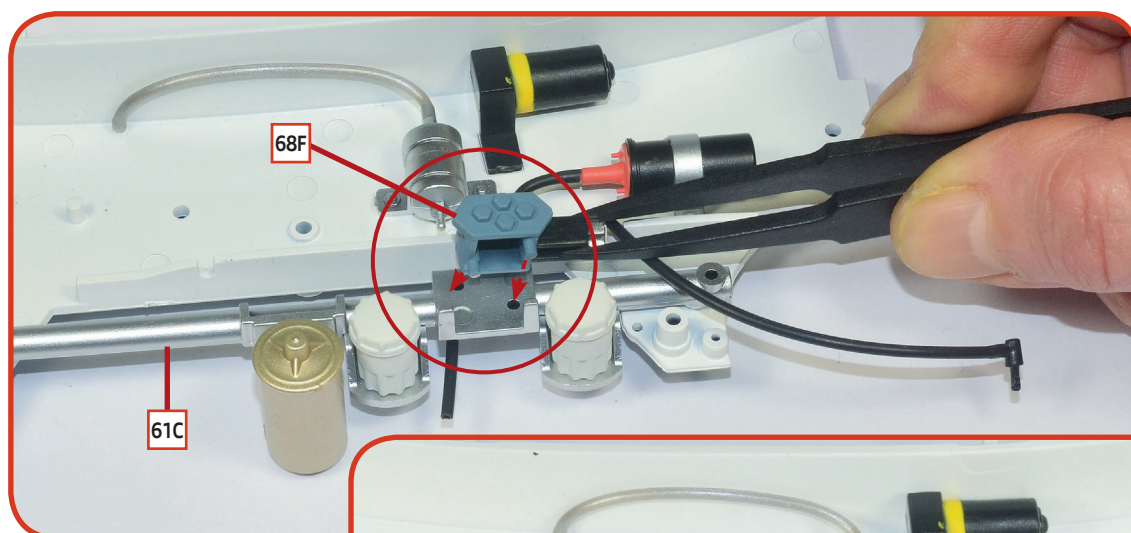
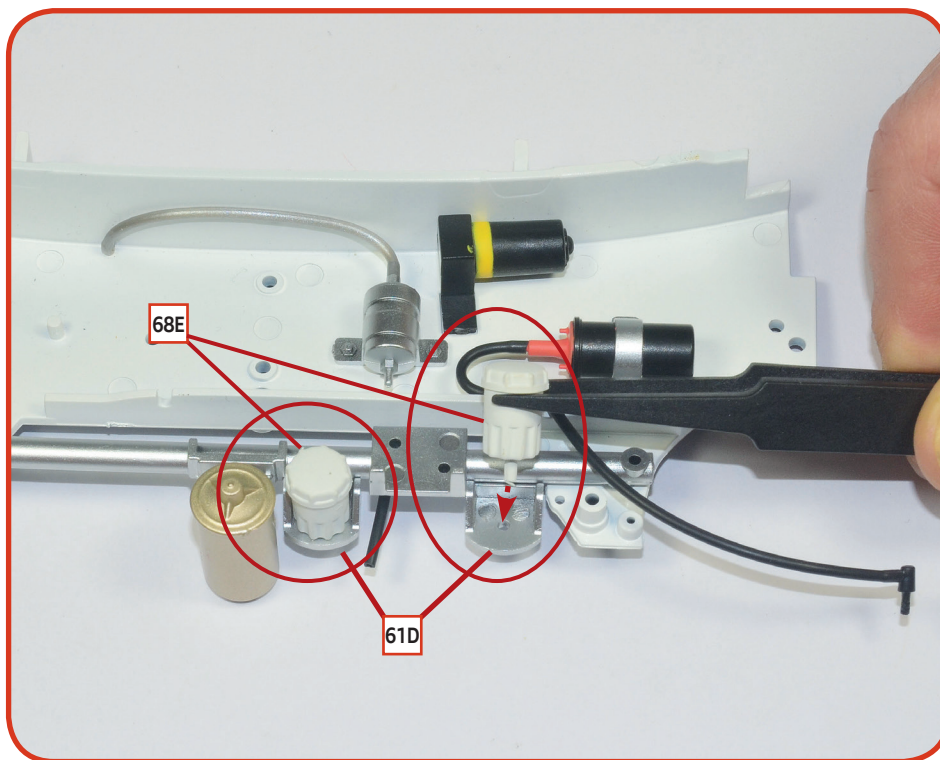


02 Nehmen Sie das obere Teil der Spritzwand zur Hand und montieren Sie den Tank auf die Querstange **61C**, in der auf den Fotos gezeigten Position.

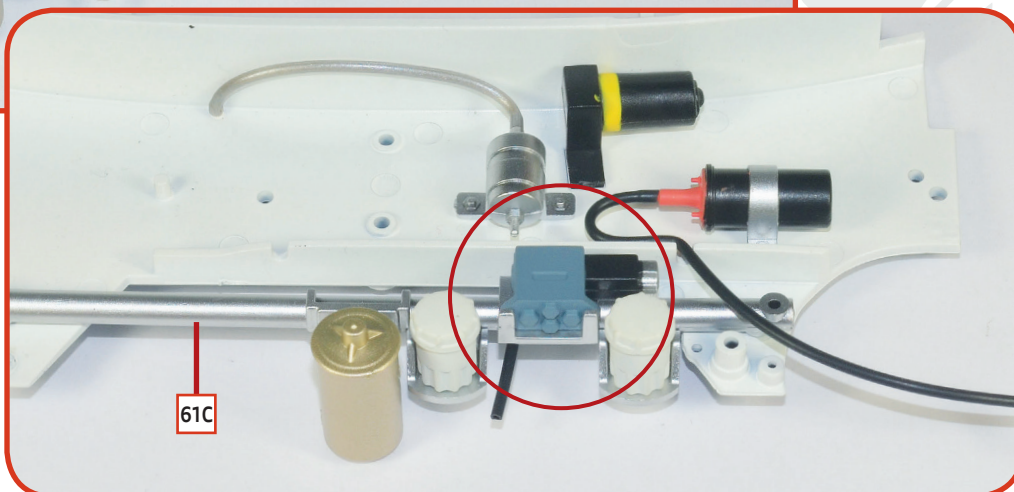


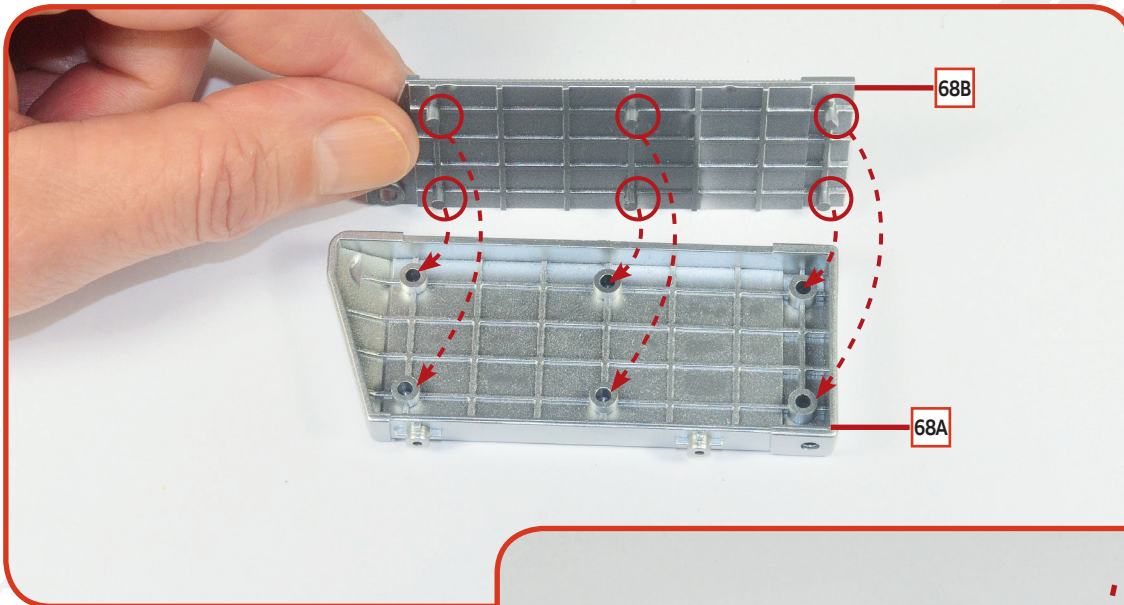
BAUANLEITUNG

03 Stecken Sie die Stifte an den Unterseiten der Pumpen **68E** in die Löcher der Halterungen **61D**.

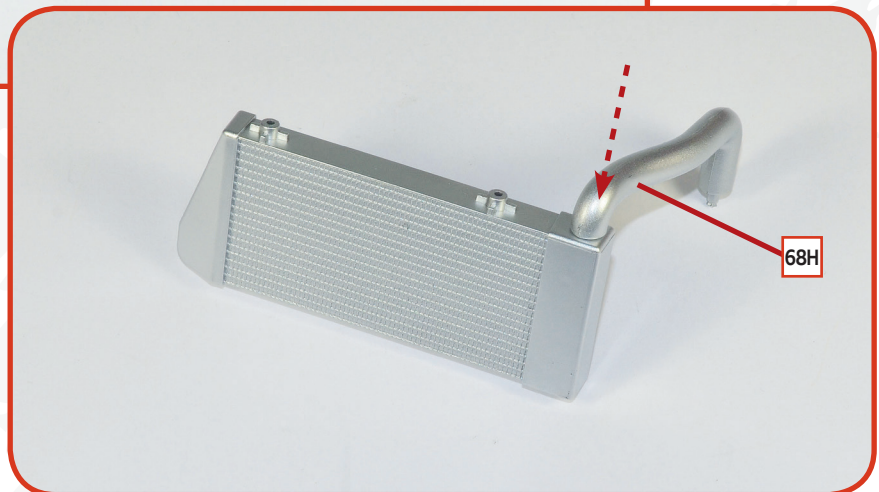


04 Installieren Sie die Steuereinheit **68F** an der dafür vorgesehenen Stelle der Querstange **61C**. Richten Sie die Teile wie auf dem Foto gezeigt aus.





05 Fügen Sie die beiden Teile des Ladeluftkühlers (**68A** und **68B**) zusammen und üben Sie dabei leichten Druck aus. Stecken Sie anschließend den Stift am kürzeren gebogenen Ende des Verbindungsrohrs **68H** in das Loch an der Oberseite des Ladeluftkühlers.



DAS ERGEBNIS

Hier sehen Sie das Ergebnis dieser Bauphase. Bewahren Sie die Baugruppe zusammen mit den übrigen Bauteilen an einem sicheren Ort auf.

