

# NEUE TEILE DES ARMATURENBRETTS

In dieser Bauphase montieren Sie verschiedene Elemente auf dem Armaturenbrett Ihres Modells.

## BAUTEILE IM ÜBERBLICK:

56A



56B



56C



56D



56E



56F



**56A** Instrumententafel

**56B** Panel für Sicherungen  
und Relais

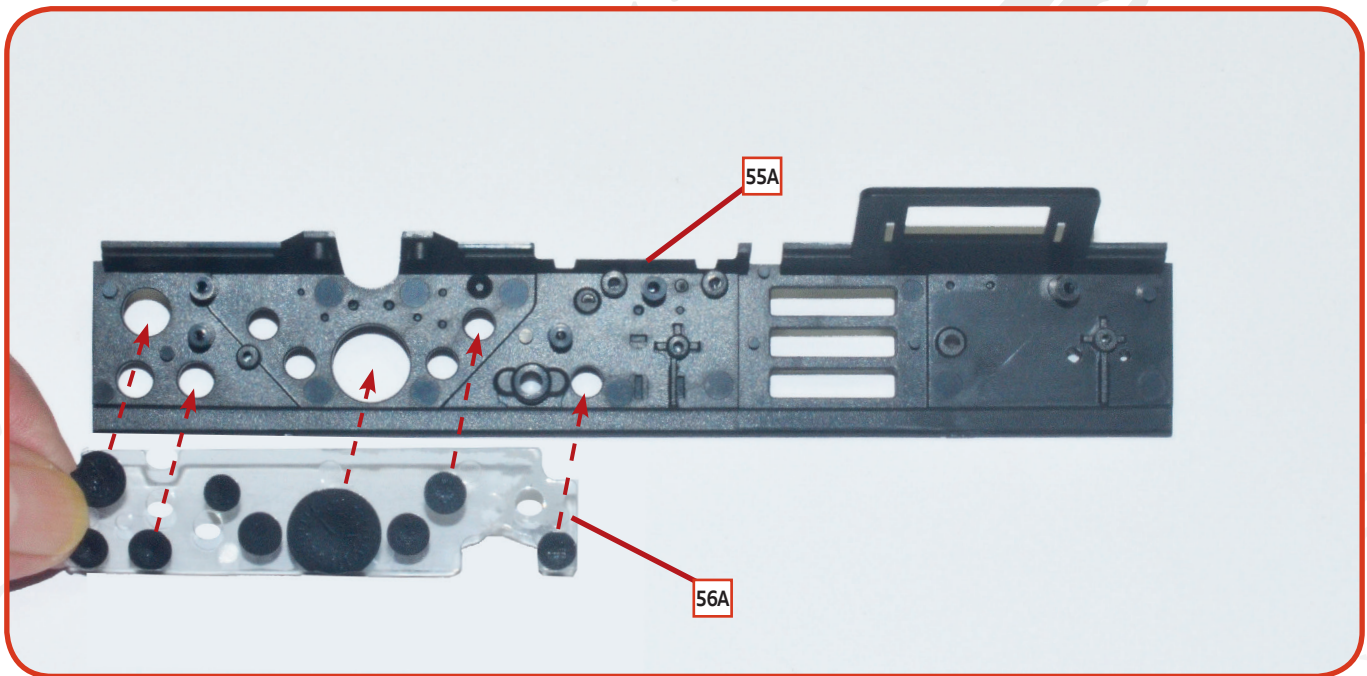
**56C** Warnleuchte

**56D** Hebel

**56E** Panel des Beifahrers

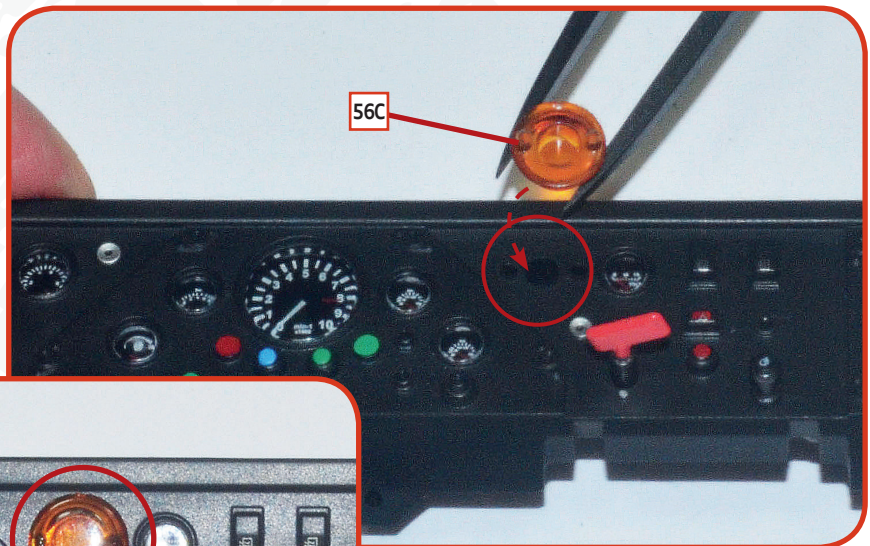
**56F** Glas des Beifahrerpanels



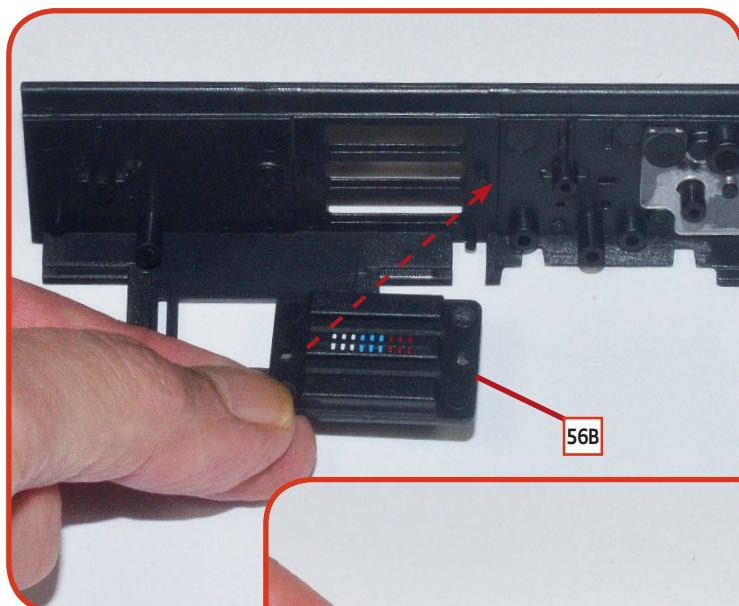


**01** Nehmen Sie das Armaturenbrett **55A** wieder zur Hand. Setzen Sie die Instrumententafel **56A** an der vorgesehenen Stelle an der Innenseite des Armaturenbretts ein, indem Sie die Teile wie abgebildet ausrichten.

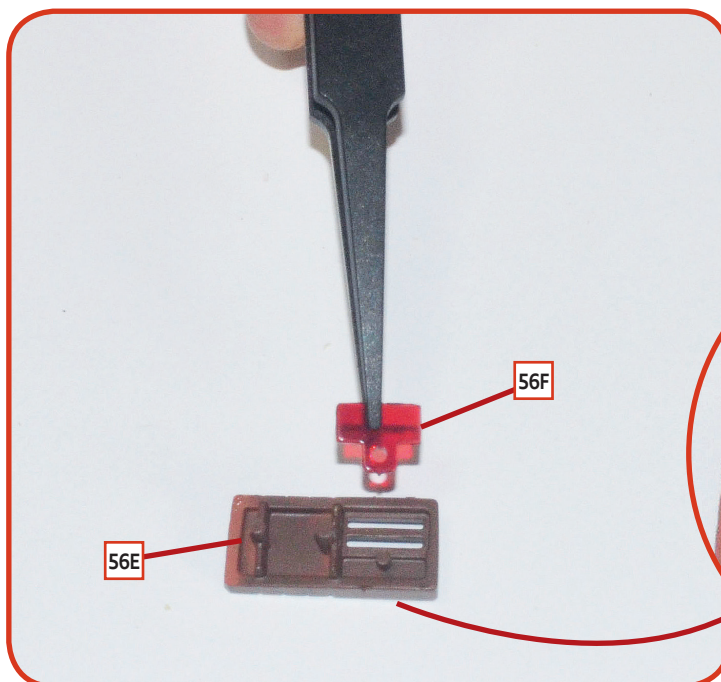
**02** Bringen Sie die Warnleuchte **56C** an der vorgesehenen Stelle an der Außenseite des Armaturenbretts an.



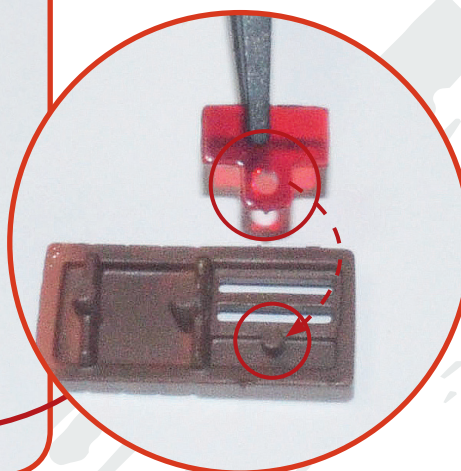
## BAUANLEITUNG

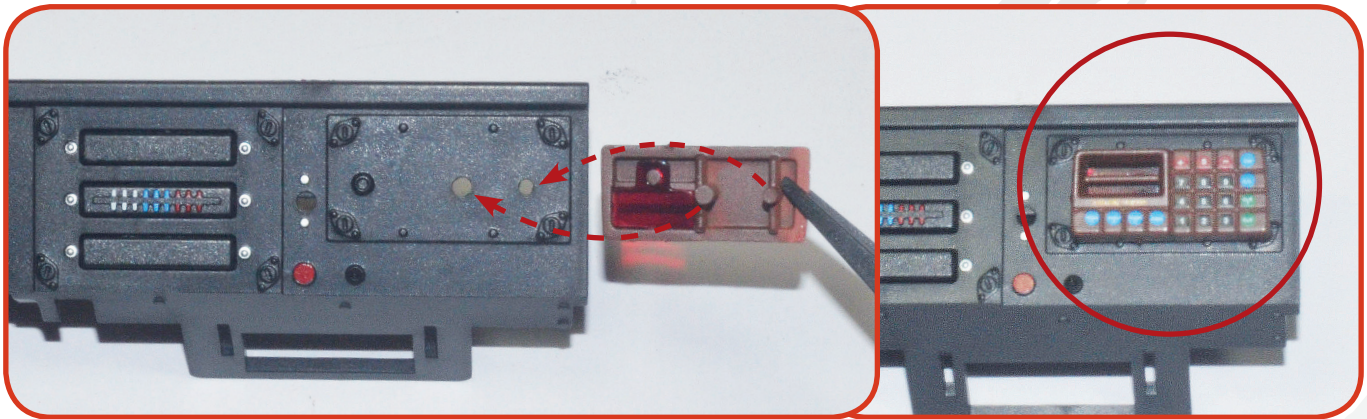


**03** Setzen Sie das Panel für Sicherungen und Relais **56B** an die vorgesehene Stelle von der Innenseite des Armaturenbretts ein, indem Sie die Bauteile wie auf dem Foto gezeigt ausrichten.



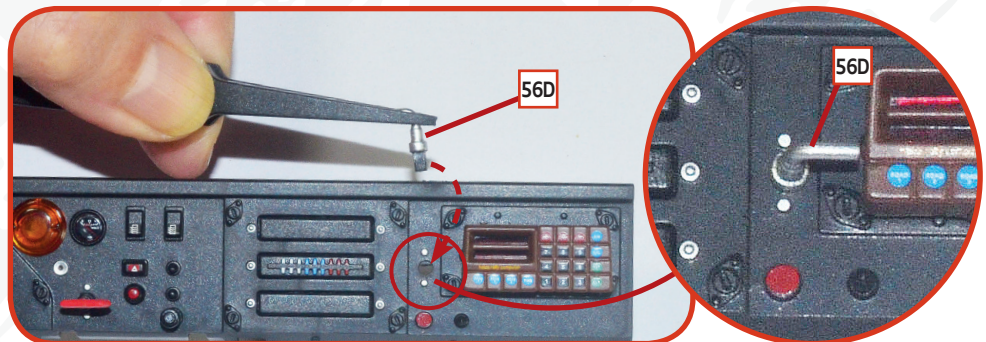
**04** Bringen Sie das Glas **56F** auf dem Panel des Beifahrers **56E** an, indem Sie das Loch des Glases auf den Stift des Panels stecken.





**05** Montieren Sie das Panel des Beifahrers an der vorgesehenen Stelle am rechten äußeren Ende des Armaturenbretts. Richten Sie die Teile wie auf dem Foto gezeigt aus.

**06** Stecken Sie schließlich den halbmondförmigen Stift des Hebels **56D** in die Öffnung links neben dem Panel des Beifahrers. Die Teile passen nur auf eine Art zusammen.



## DAS ERGEBNIS

So sieht das Armaturenbrett Ihres Modells mit den neuen Bauteilen aus.

