

DIE FERNBEDIENUNG

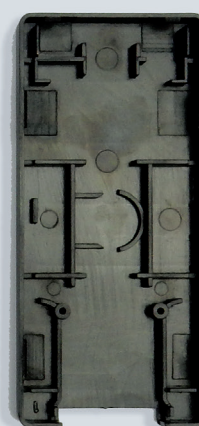
In dieser Bauphase bauen Sie die Fernbedienung zur Aktivierung der Sound- und Lichteffekte Ihres Modells zusammen.

BAUTEILE IM ÜBERBLICK:

50A



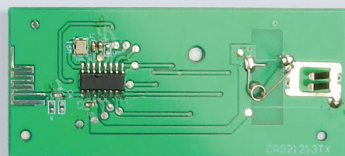
50C



50B



50D

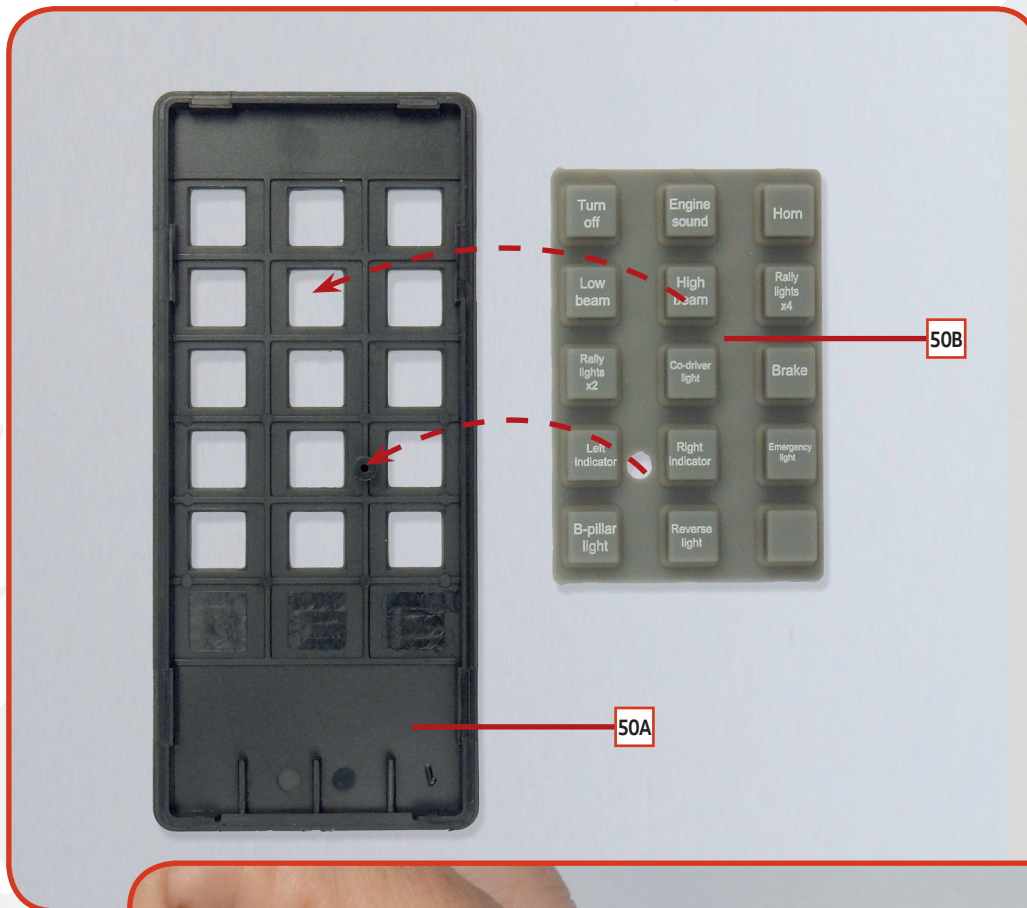


50E

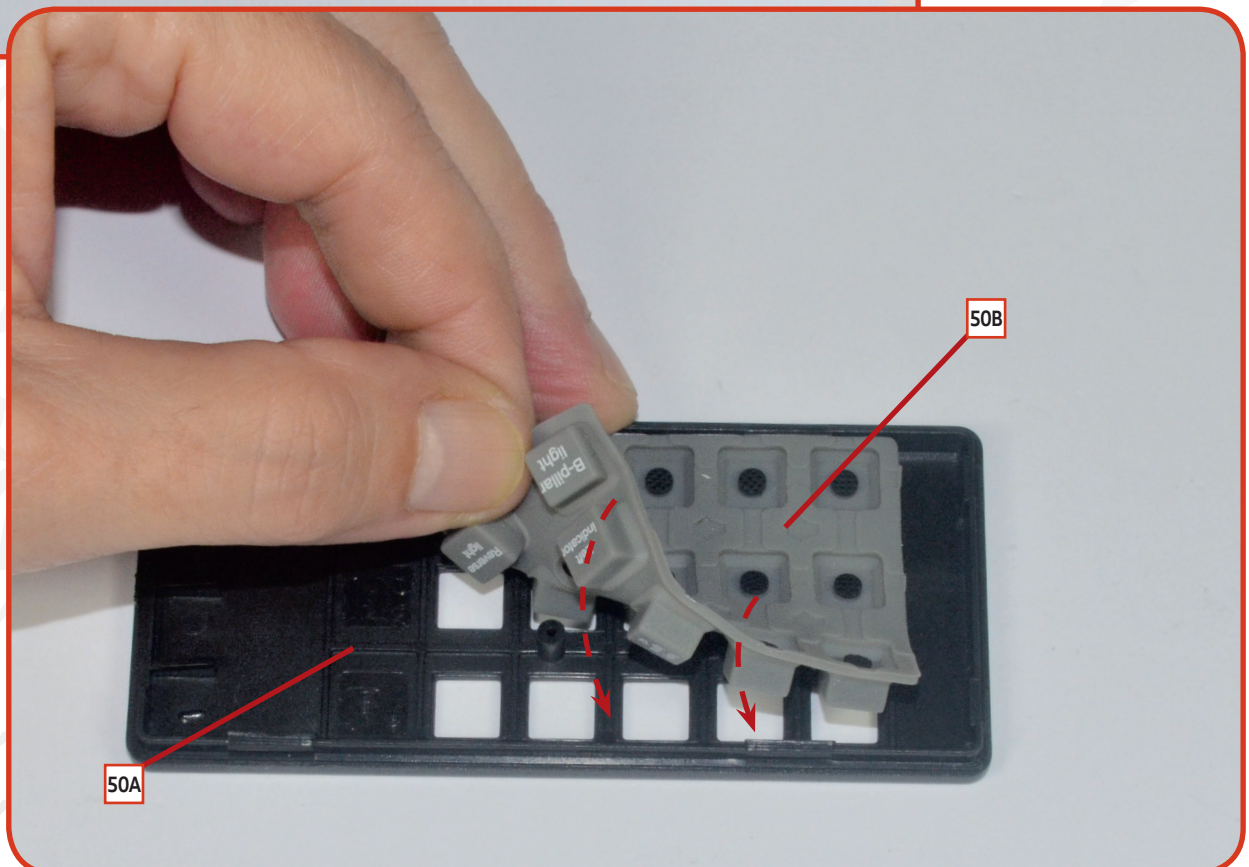


- 50A Fernbedienung obere Hälfte
- 50B Tastenfeld
- 50C Fernbedienung untere Hälfte
- 50D Leiterplatte
- 50E Batteriehalterung

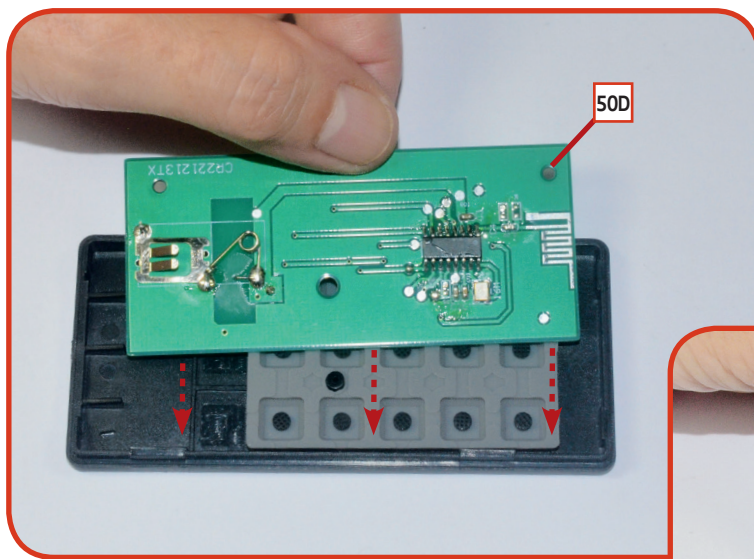




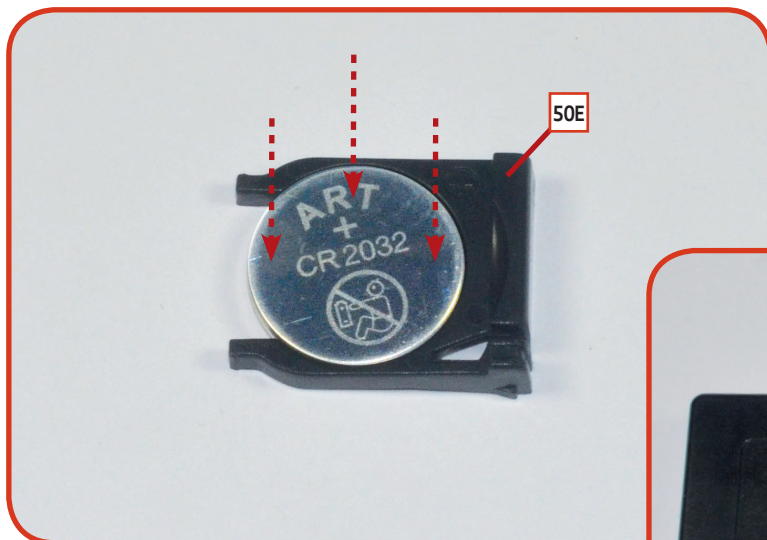
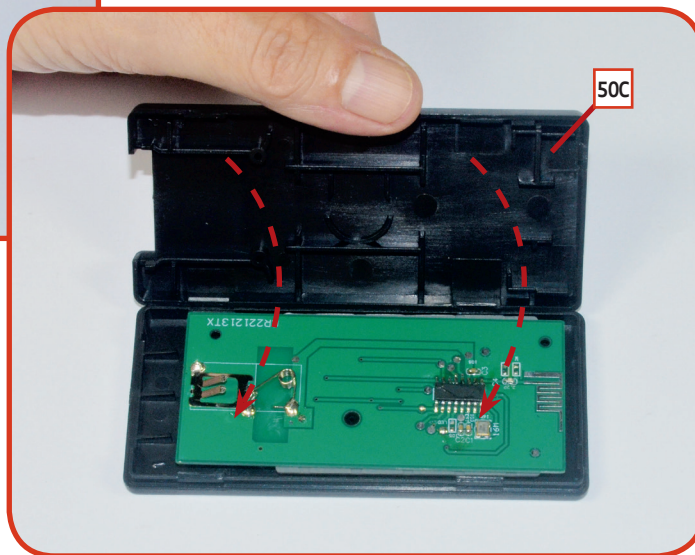
01 Setzen Sie das Tastenfeld **50B** in die Innenseite der oberen Hälfte der Fernbedienung **50A** ein. Die Teile passen nur auf eine Art zusammen.



BAUANLEITUNG

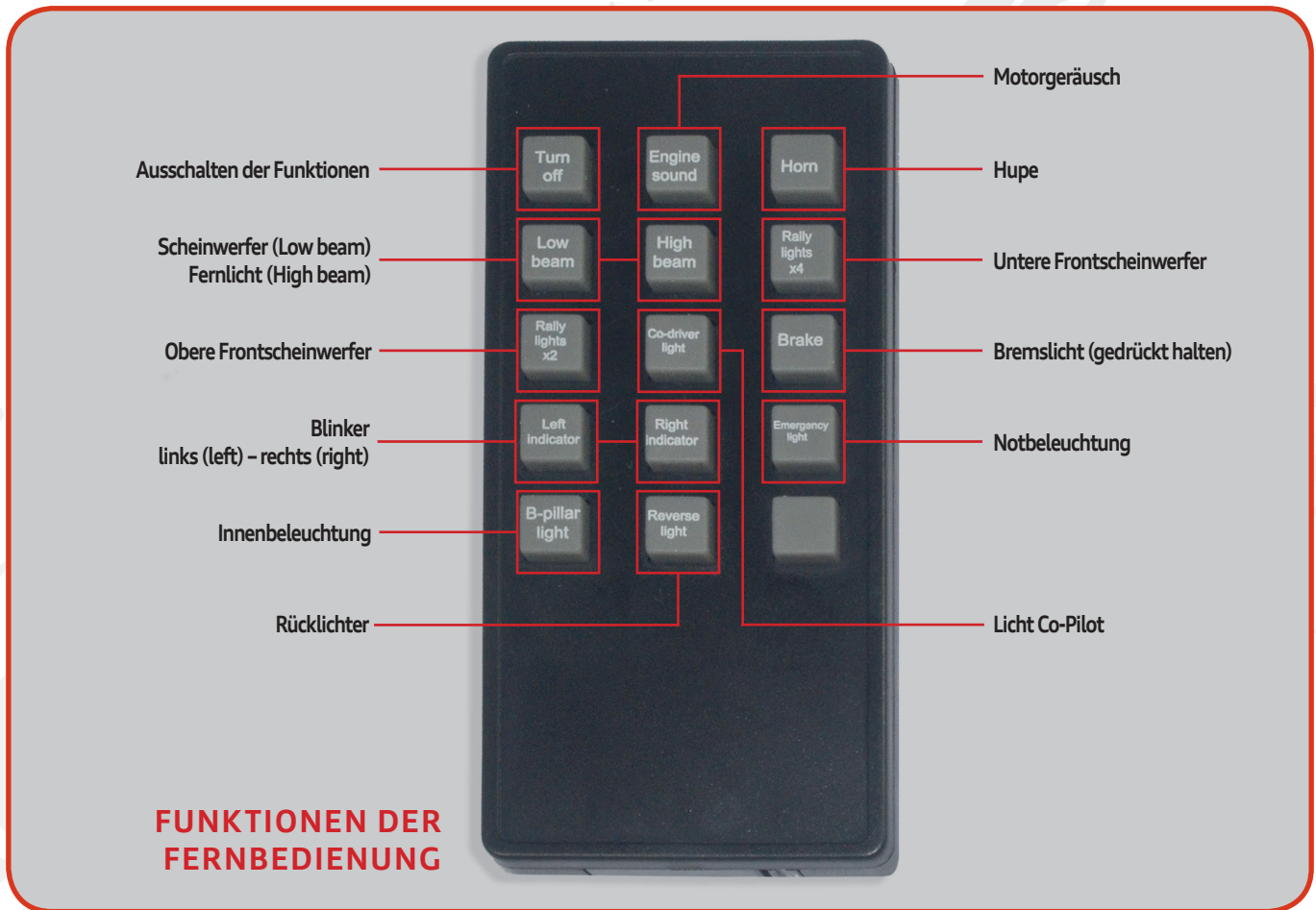


02 Positionieren Sie die Leiterplatte **50D** wie gezeigt und verschließen Sie die Baugruppe mit der unteren Hälfte der Fernbedienung **50C**.



03 Legen Sie eine Batterie vom Typ CR2032 in den Batteriehalter **50E** ein und setzen Sie diesen in das Batteriefach der Fernbedienung ein.





04 Auf dem Foto sind die Funktionen der einzelnen Tasten beschrieben, die durch den Druck auf die jeweilige Taste aktiviert werden. Mit der Taste „Turn off“ können Sie alle Funktionen abschalten.

DAS ERGEBNIS

Sie haben die Fernbedienung für Ihr Modell zusammengesetzt. Bewahren Sie sie an einem sicheren Ort auf.

